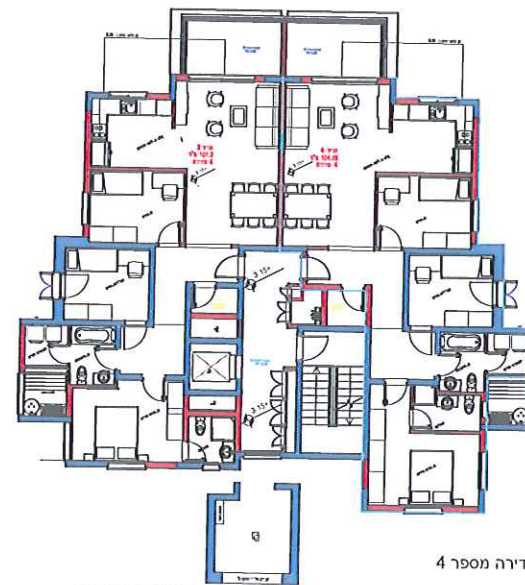
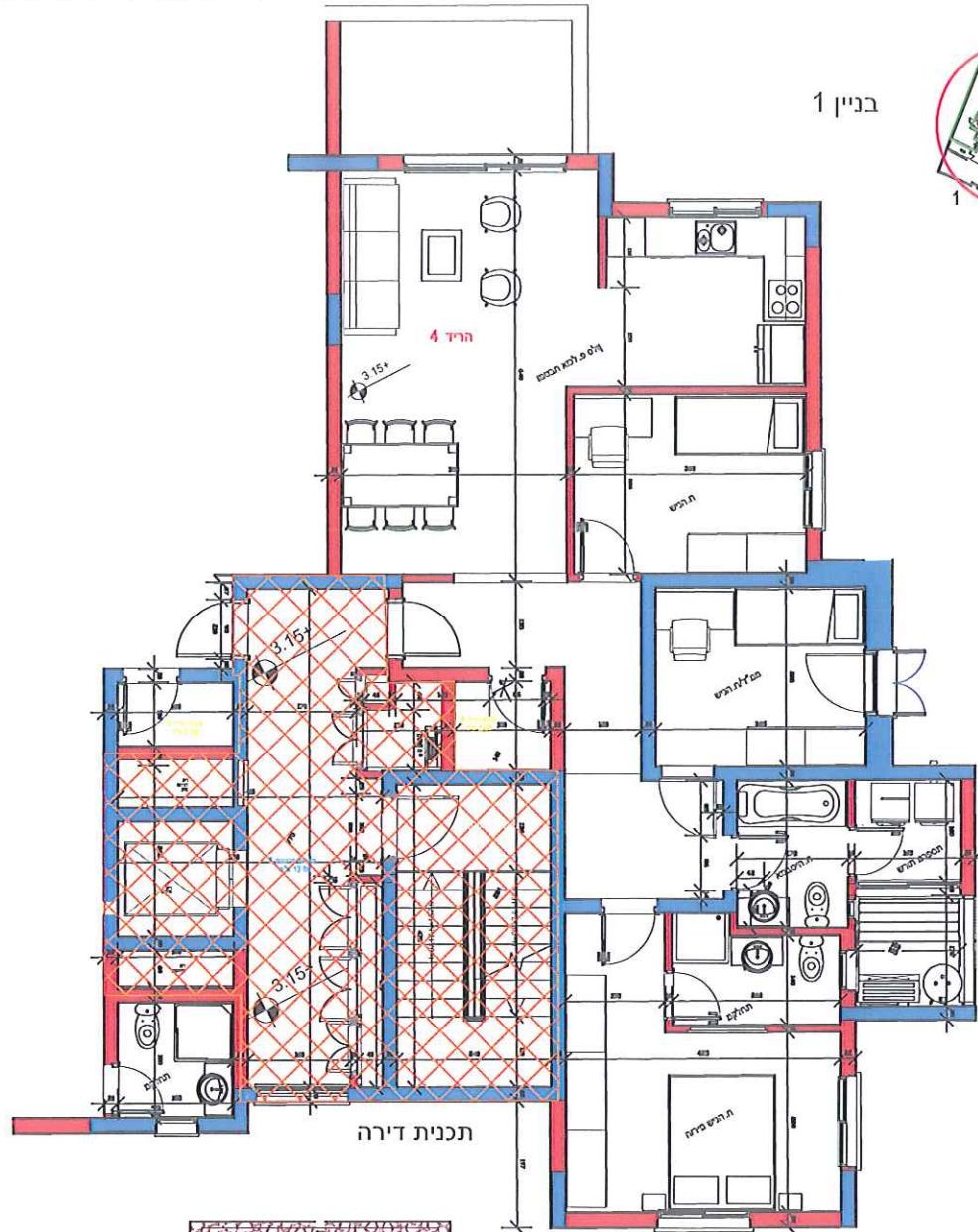
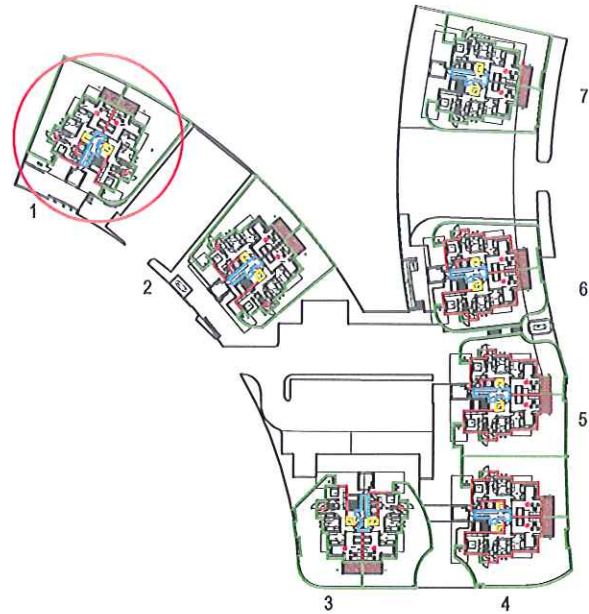


פרויקט הדרי יובלים

65 יחידות מגורים
 שכונת יובלים מגרש 341
 קריית שמונה

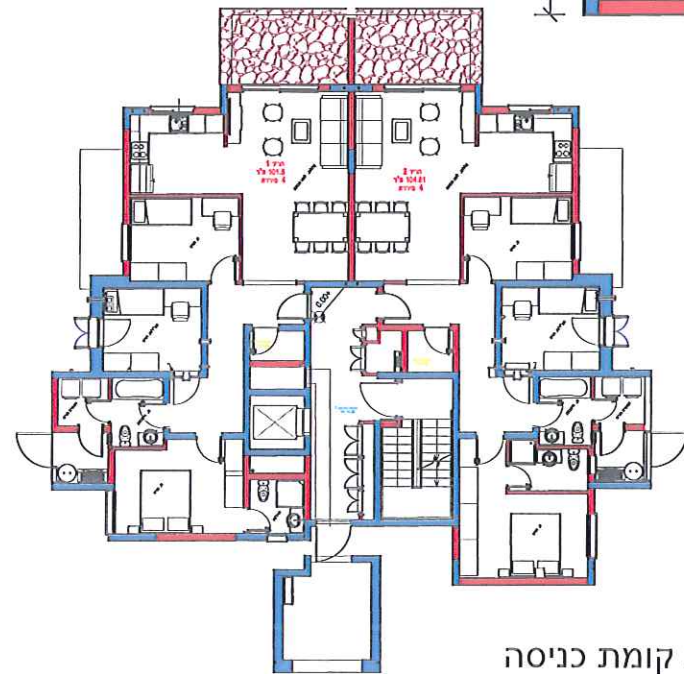


בנין 1

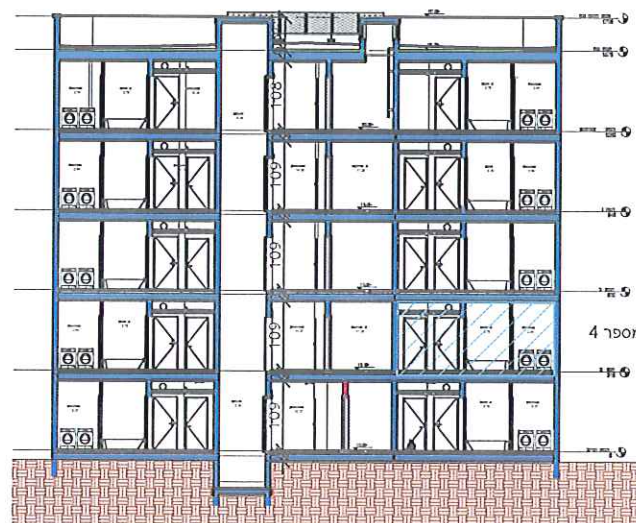


תכנית קומה

דירה מספר 4

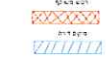


תכנית קומת כניסה



תכנית מיקום הדירה בפרוייקט

מקרא



הערות:

1. התכנית כפופה לנישור רשויות המוסמכות
2. יתכנו שנייזים בתכנית הן סטנדרט מדרגות הירידות והן כניסות
3. המידות הנתן לנון טוח ורועף והרימוים
4. תכנית מנדול מסד ייום והיו הכסף לתכנית הריא
5. צורת נודול הנינות סטתנים כהתאם למגרש
6. כמות ומיקום מדרגות הסירות משתנה לטי בנין עיים תכנית פיתוח
7. הריהוט בתכנית הינו להמחשת בלבד
8. כשרטוט אריות המטבח הינו להמחשת בלבד נודול אריות המטבח יקבע עיים האמור בספר ש הטכני

תכנית מוכר

הפרויקט : 65 יחידות מגורים - שכונת יובלים מגרש 341
 קריית שמונה
 היום : חברת הדרי הצפון - הנדסה ובנייה (1995) בע"מ
 תכנית דירה מספר 4 - טיפוס A11
 - שטח הדירה 104.58 מ"ר
 - שטח מרפסת 9.06 מ"ר
 - שטח מחסן 2.68 מ"ר
 מיקום : בנין 1 - קומה א

