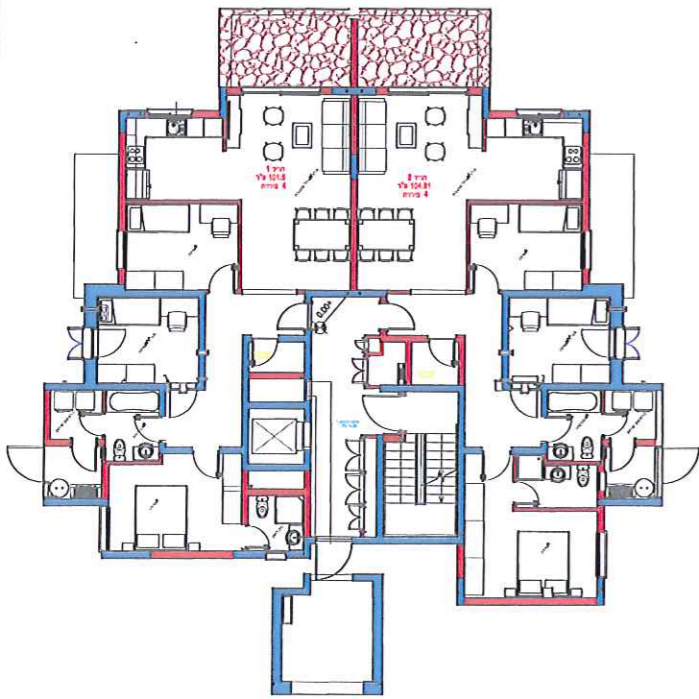
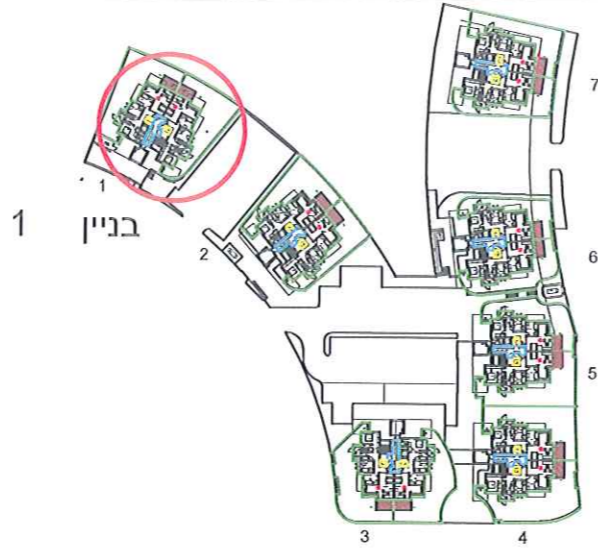


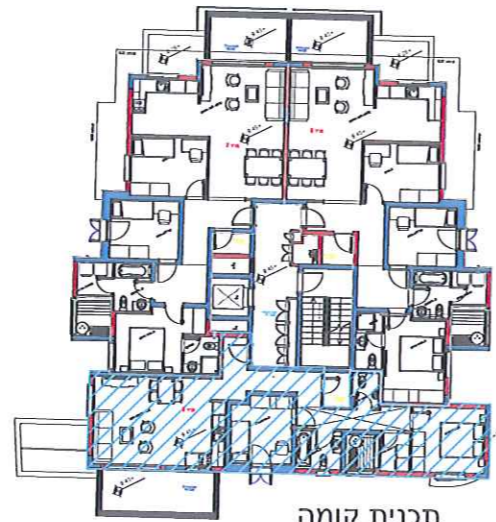
תכנית דירה



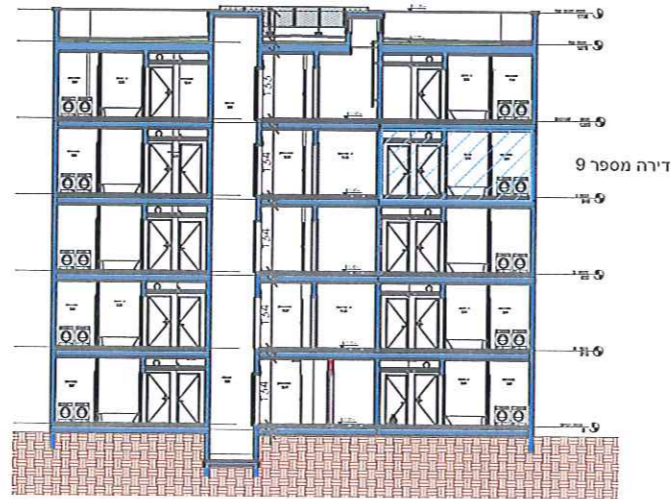
תכנית קומת כניסה



בניין 1



תכנית קומה



דירה מספר 9

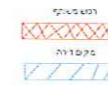
תכנית מיקום הדירה בפרוייקט

פרויקט הדרי יובלים

65 יחידות מגורים  
שכונת יובלים מגרש 341  
קריית שמונה



מקרא



הערות:

1. התכנית כסופה לאישור רשויות הנוסמכות
2. יתכנו שינויים בטוכנית הן כתוצאה מדרישות הרשות והן כתוצאה מתאומי תכנון
3. המידות הינן לפני טיח ריצוף וחיפויים
4. תכנית ומידות ממדויי'ים יהיו הכפוף לתקנות הני"א
5. צורה וגודל הניגות משתנים בהתאם למגרש
6. כמות ומיקום מדרגות הפיתוח משתנה לפי בנין ע"ס תכנית פיתוח
7. הריהוט בתכניות הינו להמחשה בלבד
8. בשרטוט ארונות המטבח הינו להמחשה בלבד גודל ארונות המטבח יקבע ע"ס האמור במפרט הטכני

תכנית מכר

הפרויקט : 65 יחידות מגורים – שכונת יובלים מגרש 341  
קריית שמונה  
היום : חברת הדרי הצפון – הניסיה ובנייה (1995) בע"מ  
תכנית דירה מספר 9 – טיפוס A11  
- שטח הזירה 81.92 מ"ר  
- שטח נרמסת 12.63 מ"ר  
- שטח נחטן 2.24 מ"ר  
מיקום : בניין 1 – קומה ג

**הדר**  
**הצפון**  
הנדסה ובניה בע"מ