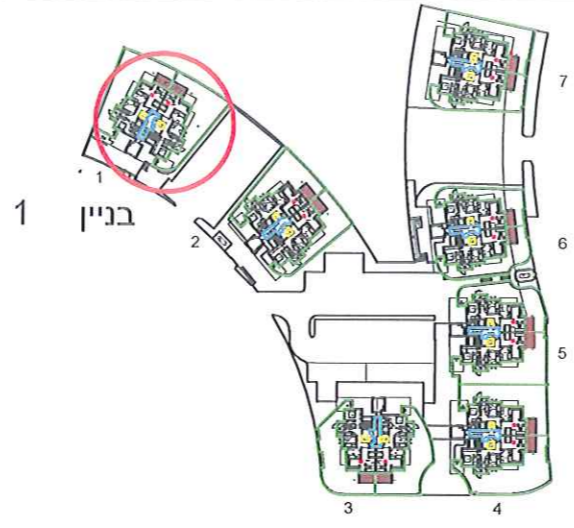
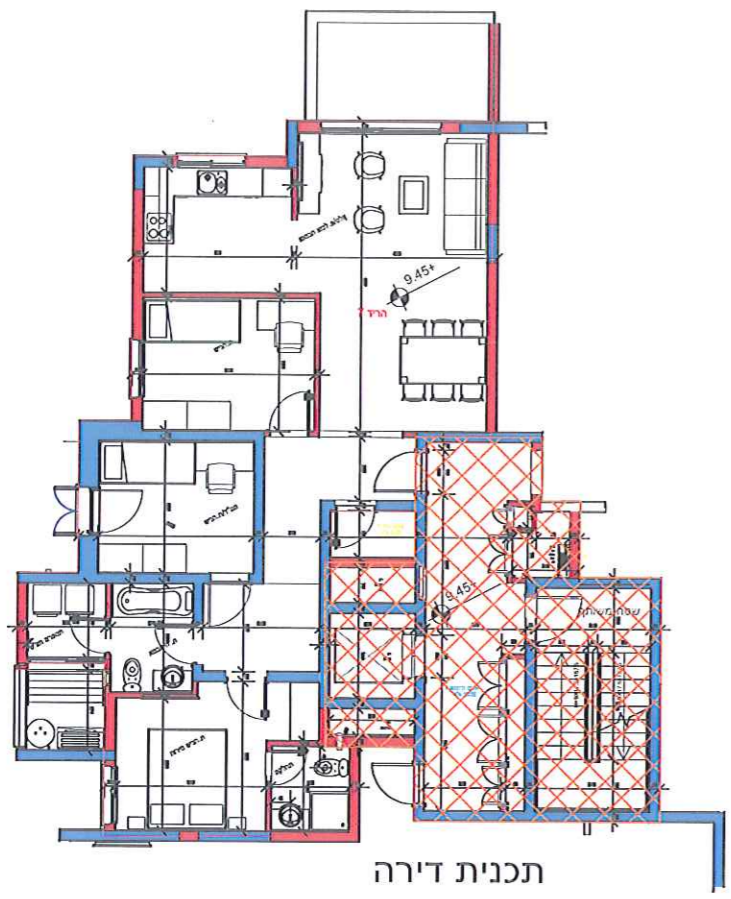


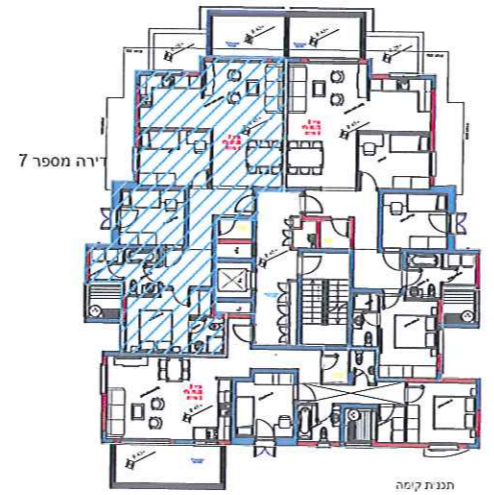
דירת מחיר למשתכן



1 בניין

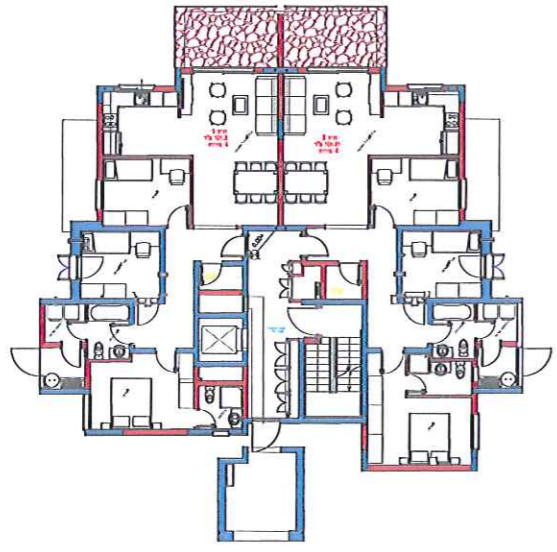


תכנית דירה

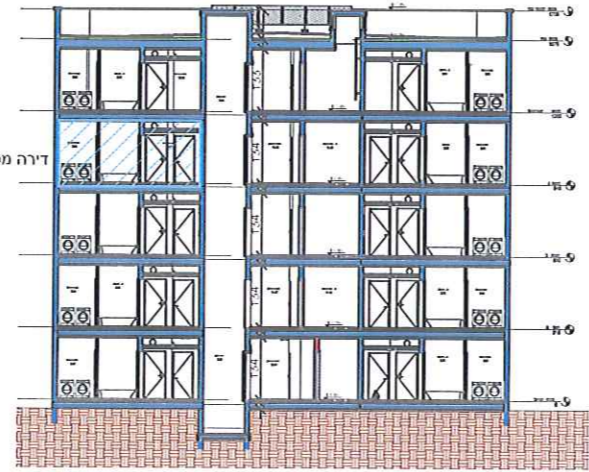


דירה מספר 7

תכנית קומה



תכנית קומת כניסה



דירה מספר 7

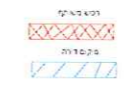
תכנית מיקום הדירה בפרוייקט

פרויקט הדרי יובלים

65 יחידות מגורים
שכונת יובלים מגרש 341
קריית שמונה



מקרא



הערות:

1. התכנית כסופה לאישור רשויות המוטמכות
2. יתכנו שינויים בתכנית הן כותבאות מדרישות הרשות והן כתוצאה מתאומי תכנון
3. המידות הינן לפני טיח ריצוף וחיפויים
4. תכנית ומידות טמדי"ם יהיו הכתוף לתקנות הנ"א
5. צורת ונודול הינויות משתנים בהתאם למגוון
6. כמות ומיקום מדרגות המיתוח משתנה לפי בנין ע"ם תכנית מיתוח
7. הריחוט באכניות הינו להמחשה בלבד
8. בשרטוט ארונות המטבח הינו להמחשה בלבד גודל ארונות המטבח יקבע ע"ם האמור במפרט הטכני

תכנית מכר

הפרוייקט : 65 יחידות מגורים – שכונת יובלים מגרש 341 קריית שמונה
היום : חברת הדרי הצפון – הנדסה ובנייה (1995) בע"מ
תכנית דירה מספר 7 – טיפוס A11
- שטח הדירה 97.22 מ"ר
- שטח מרפסת 9.06 מ"ר
- שטח מחסן 2.36 מ"ר
מיקום : בניין 1 – קומה ג

