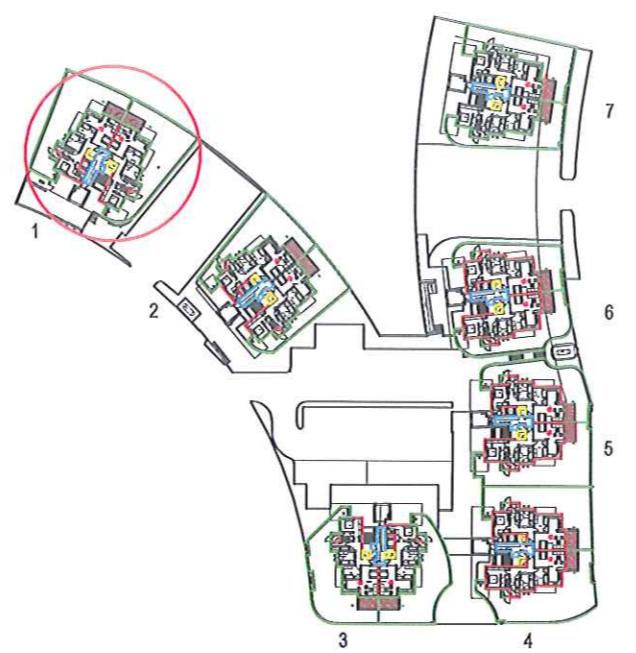
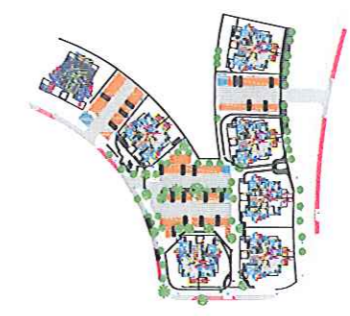
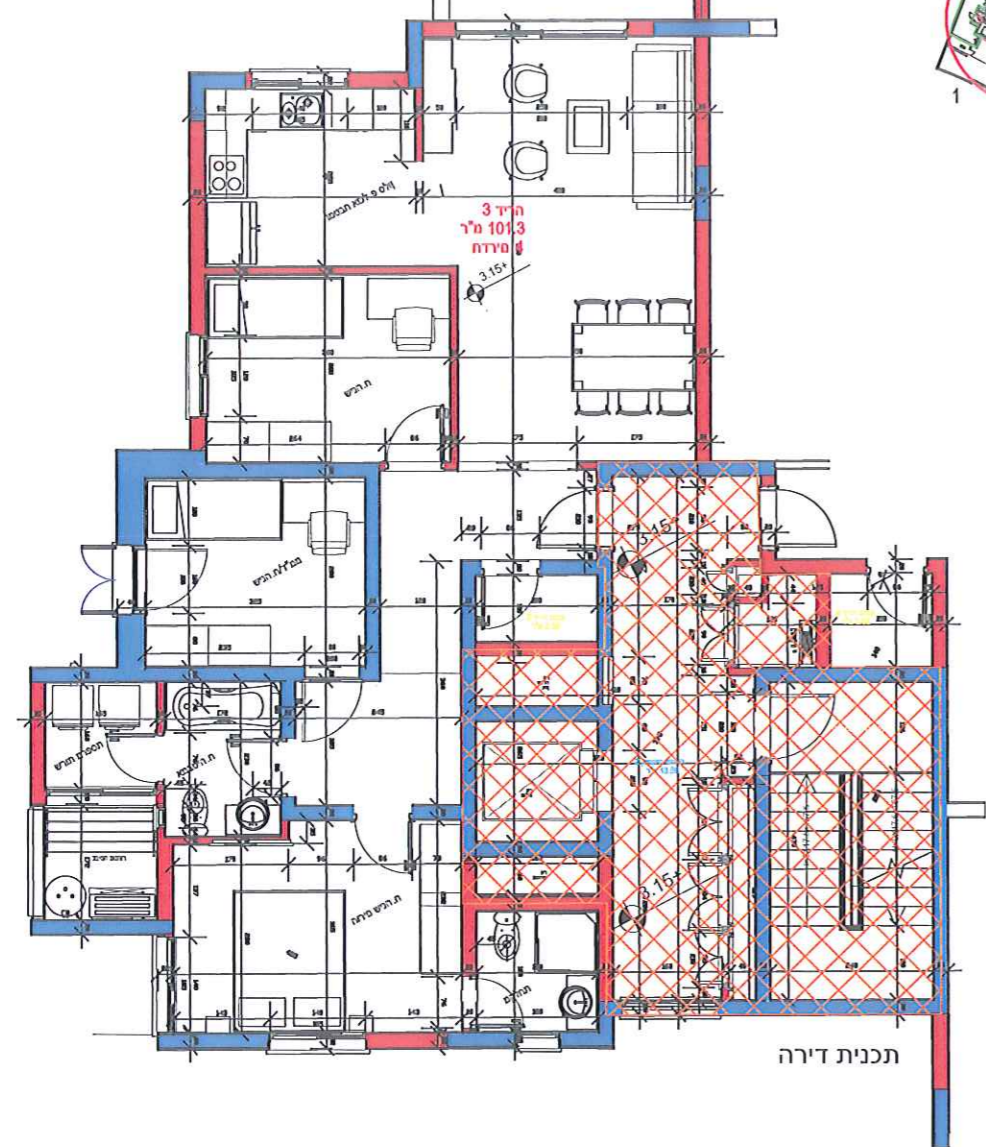


פרויקט הדרי יובלים

65 יחידות מגורים
שכונת יובלים מגרש 341
קריית שמונה

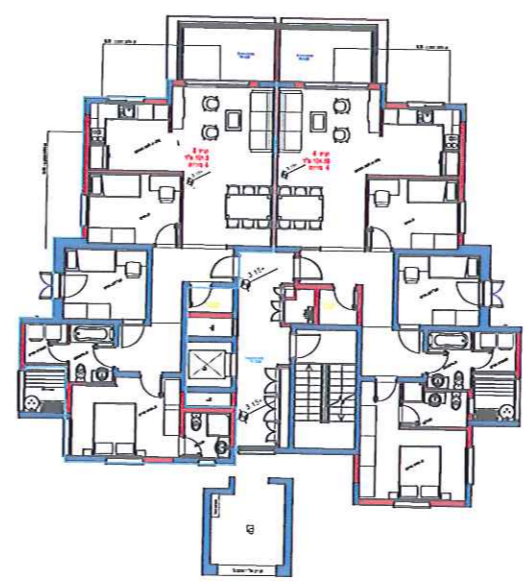


דירת מחיר למשתכן

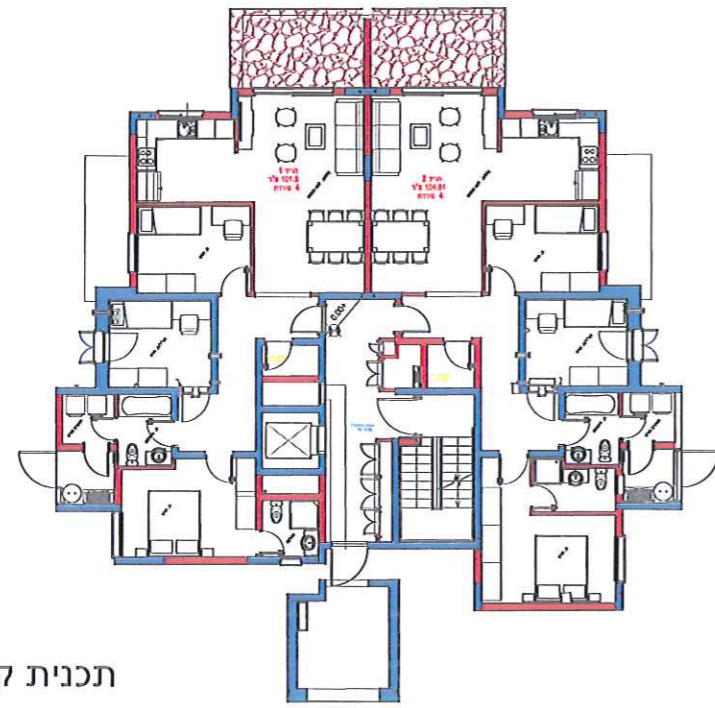


תכנית דירה

דירה מספר 3

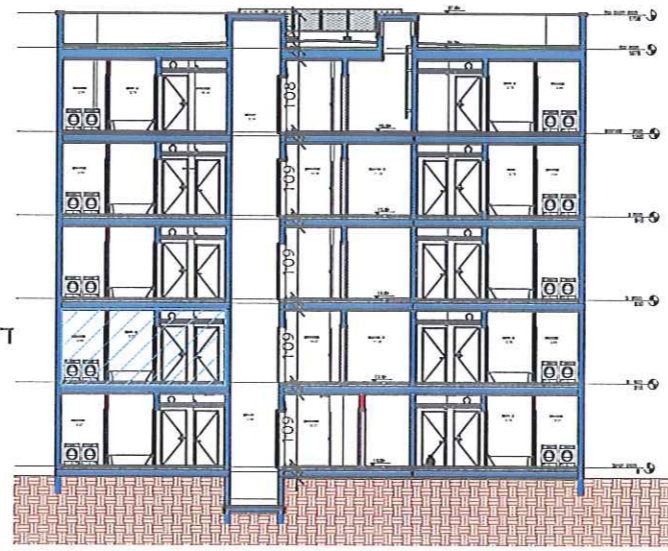


תכנית קומה



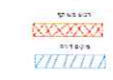
דירה מספר 3

תכנית קומת כניסה



תכנית מיקום הדירה בפרוייקט

מקרא



הערות:

1. תוכנית כסופה לאישור רשויות הסוסמכות
2. יתכנו שינויים בתוכנית הן כתוצאה מדרישות הרשות והן כתוצאה מתאמי תכנון
3. המידות הנין לכני סיה ריפוף והפויים
4. תכנית ומידות ספריים יהיו הכסף לתקנות הג"א
5. צורה וגודל הניגות מנונים בהתאם לסדר
6. כמות ומיקום מדרגות הפיתוח שנתנה לפי בנין ע"מ תכנית פיתוח
7. הריפוף בתכנית הנין להמחשת בלבד
8. ברפוף איננות המטבח הנין להמחשת בלבד נודל ארנות המטבח יקבע ע"מ האמוד בספרס הטכני

תכנית מכר

הפרויקט : 65 יחידות מגורים – שכונת יובלים מגרש 341 קריית שמונה
היום : חברת הדרי הצפון – הנדסה ובנייה (1995) בע"מ
תכנית דירה מספר 3 – טיפוס A11
- שטח הדירה 101.3 מ"ר
- שטח מרפסת 9.06 מ"ר
- שטח מחטן 2.36 מ"ר
מיקום : בניין 1 – קומה א

