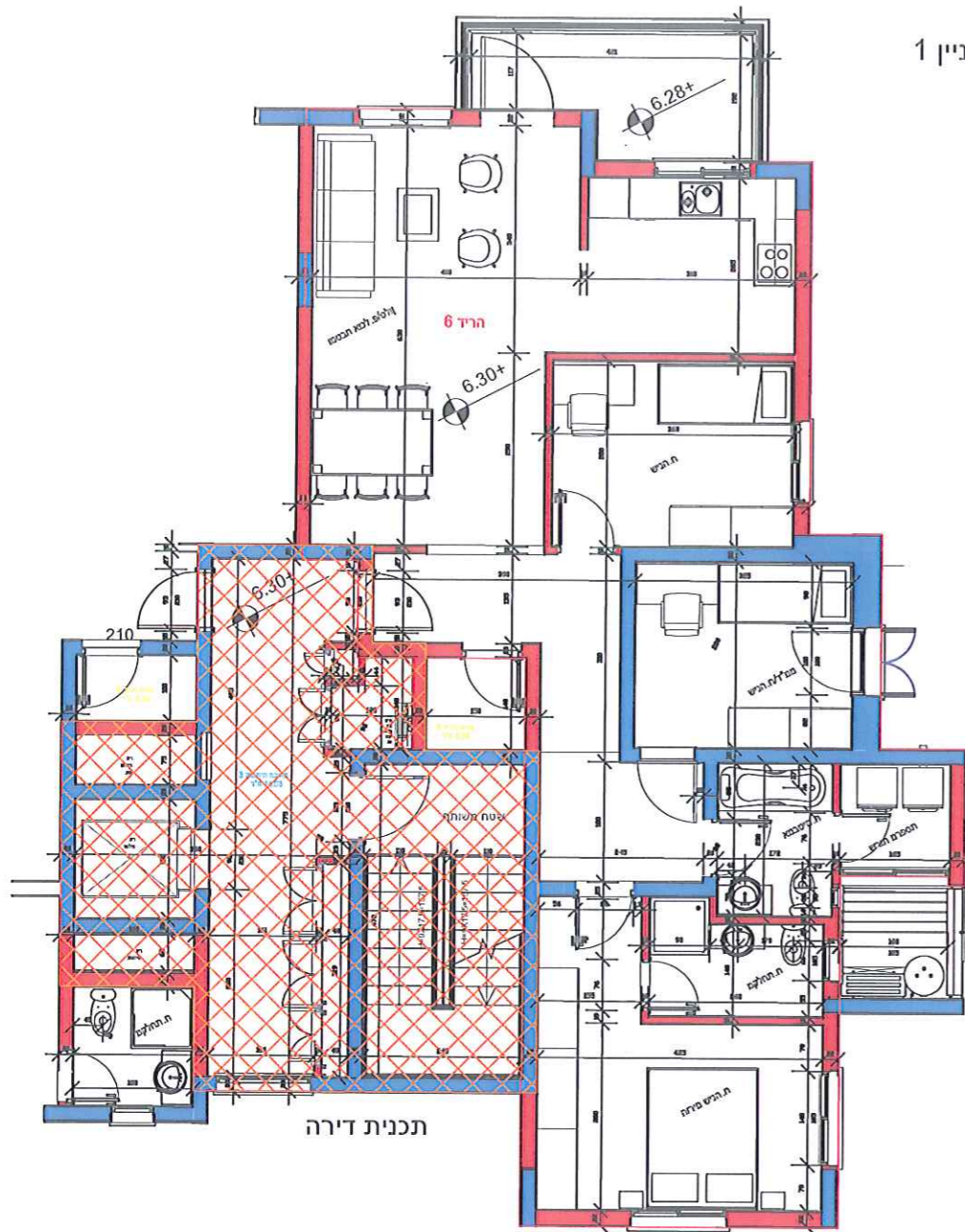
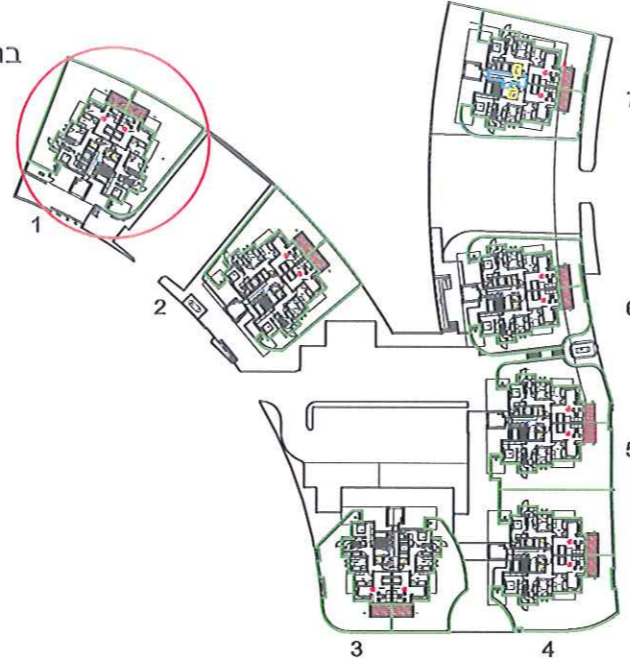


# פרויקט הדרי יובלים

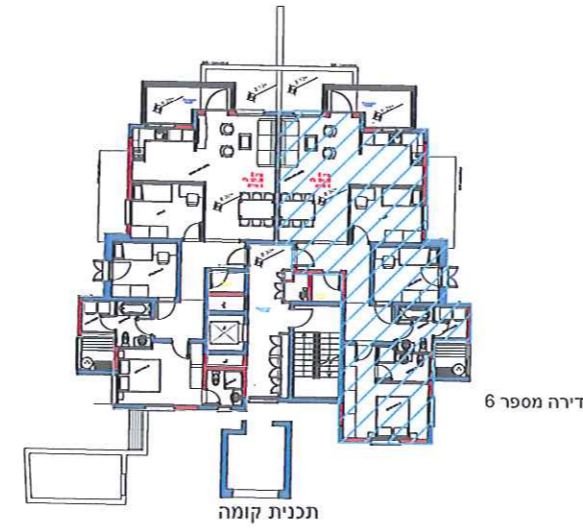
65 יחידות מגורים  
שכונת יובלים מגרש 341  
קריית שמונה



בניין 1

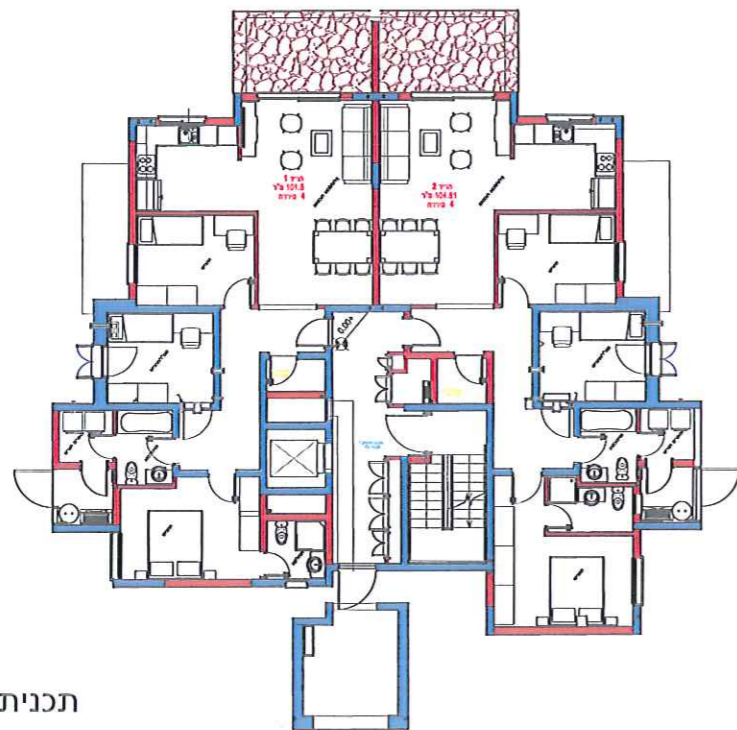


תכנית דירה

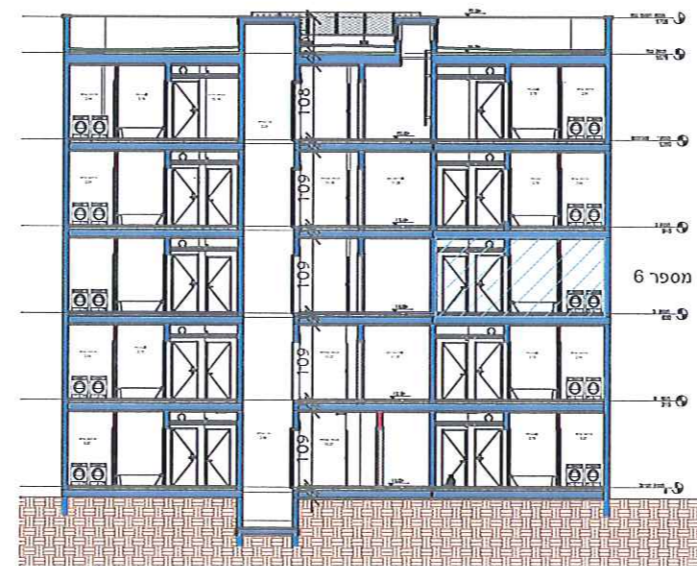


דירה מספר 6

תכנית קומה



תכנית קומת כניסה



דירה מספר 6

תכנית מיקום הדירה בפרוייקט

## מקרא



## הערות

1. התכנית כפופה לאישור רשויות המוסמכות
2. יתכנו שינויים בתכנית תוך כתיבת מודיפיקציה מרשומות הרשות והן כותרות מתואמת ותכנון
3. המידות הינן לפני טיח ריצוף וריפויים
4. תכנית ומידות ממדי"ם יהיו הכסף לתקנות הנ"א
5. צורת ונודול הנינות משתנים בהתאם לסגור
6. כמות ומיקום מדרגות הפיתוח משתנה לפי בנין ע"ם תכנית ביתוח
7. הריחוש בתכנית הינו להמתשה בלבד
8. בשרטוט ארונות המטבח הינו להמתשה בלבד נודול ארונות המטבח יקבע ע"ם האמור במפרט הטכני

## תכנית מכר

הפרוייקט : 65 יחידות מגורים - שכונת יובלים מגרש 341 קריית שמונה  
היום : חברת הדר הצפון - הנדסה ובנייה (1995) בע"מ  
תכנית דירה מספר 6 - טיפוס A11  
- שטח הדירה 104.59 מ"ר  
- שטח מרפסת 8.27 מ"ר  
- שטח מחסן 2.68 מ"ר  
מיקום : בנין 1 - קומה ב

