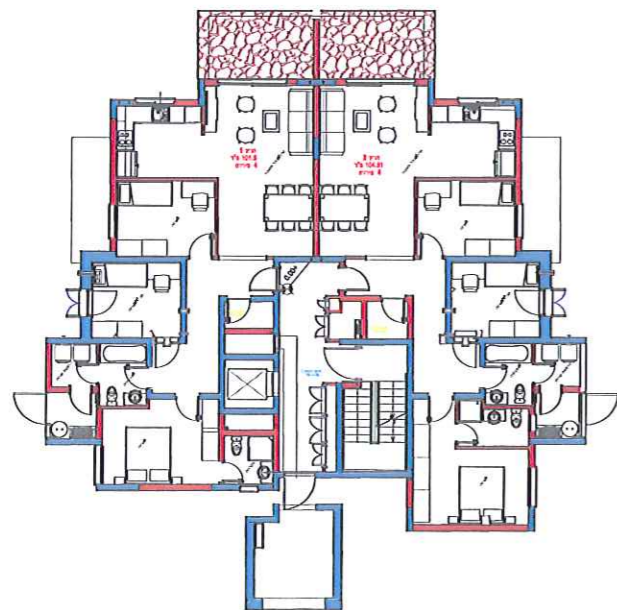


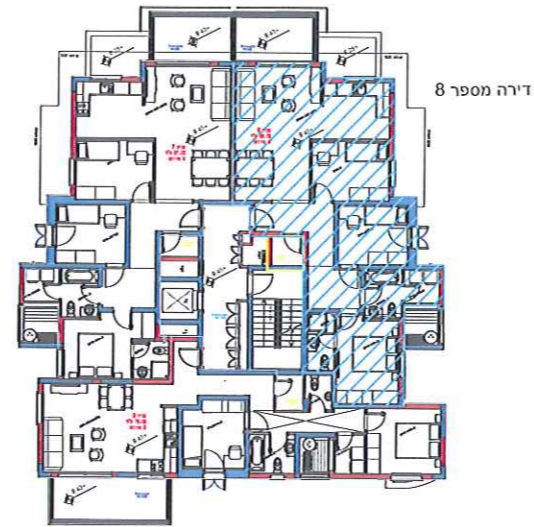
תכנית דירה



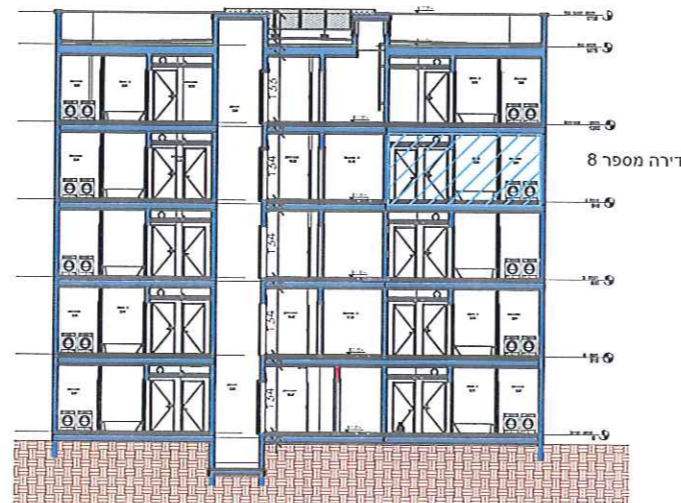
תכנית קומת כניסה



בניין 1



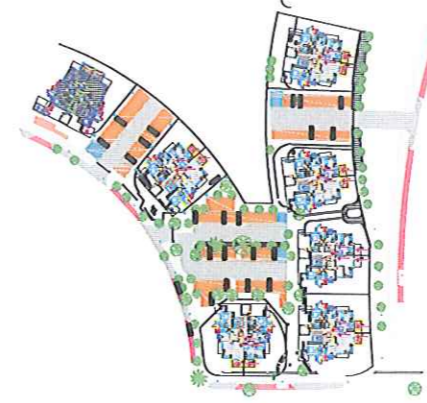
תכנית קומה



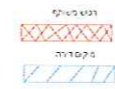
תכנית מיקום הדירה בפרוייקט

פרויקט הדרי יובלים

65 יחידות מגורים
שכונת יובלים מגרש 341
קריית שמונה



מקרא



הערות:

1. התכנית כפופה לאישור רשויות המוסמכות
2. יתכנו שינויים בתוכנית הן סתומה מודרשות הרשות והן כותומה מתאומי תכנון
3. המידות הינן לפני טיח ריצוף וחיפויים
4. תכנית ומידות ממד"ים יהיו הכסף לתקנות הג"א
5. צורת וגודל היטת משתנים בהתאם למגרש
6. כמות ומיקום מדרגות הפיתוח משתנה לפי בנין ע"ם תכנית פיתוח
7. הריחוט בתכנית היט להמתשה בלבד
8. בשרטוט ארונות המטבח היט להמתשה בלבד וגודל ארונות המטבח יקבע ע"ם האמור במספרט הטכני

תכנית מכר

הפרויקט: 65 יחידות מגורים – שכונת יובלים מגרש 341
קריית שמונה

היום: חברת הדרי הצפון – הניחה ובנייה (1995) בע"מ
תכנית דירה מספר 8 – טיפוס A11

- שטח הזירה 99.72 מ"ר

- שטח מרפסת 9.06 מ"ר

- שטח מחסן 2.68 מ"ר

מיקום: בניין 1 – קומה ג

