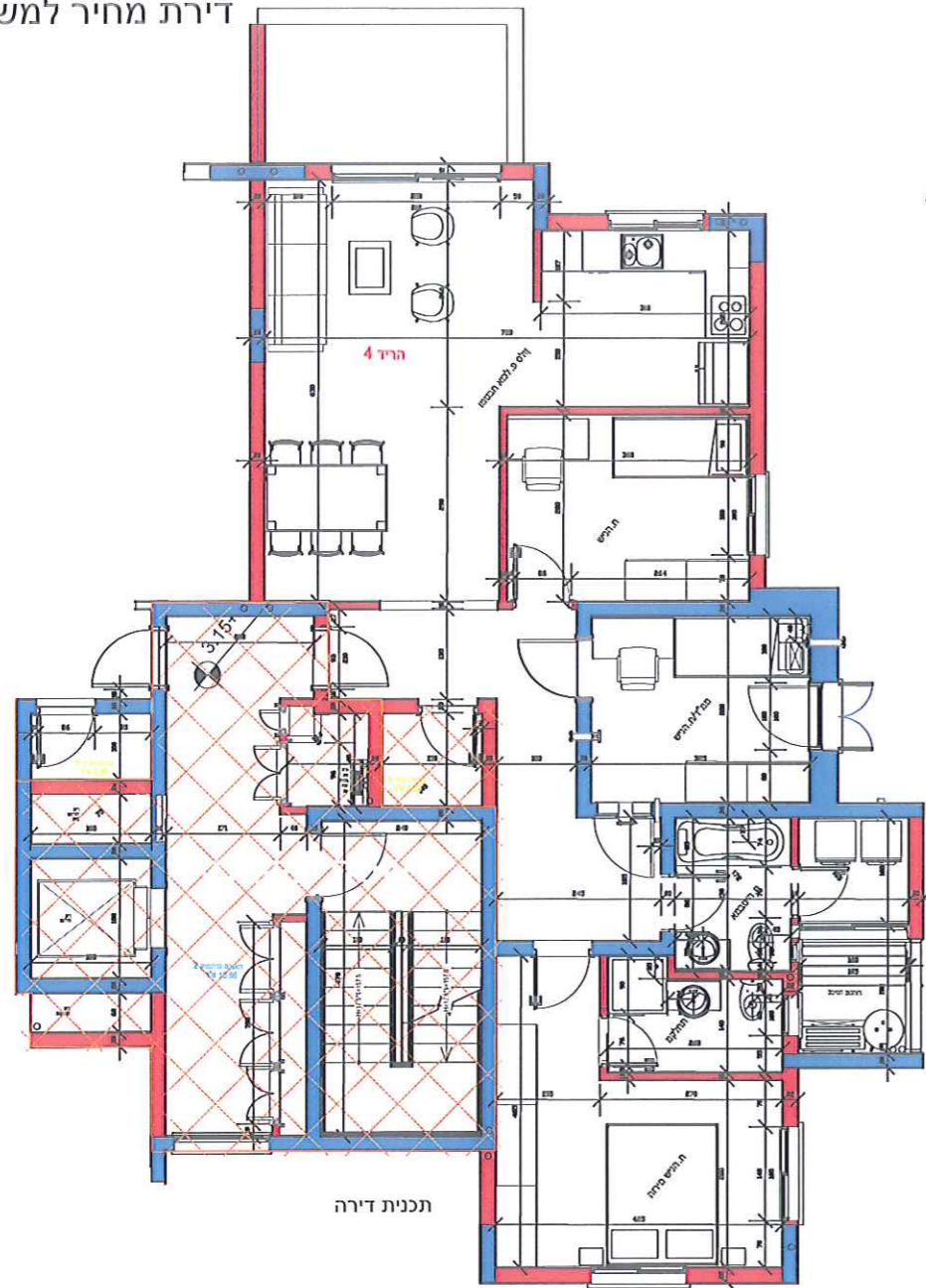
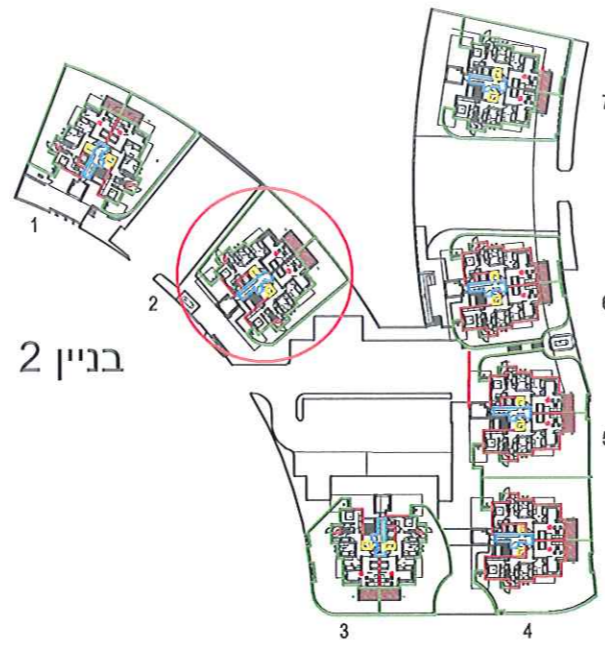


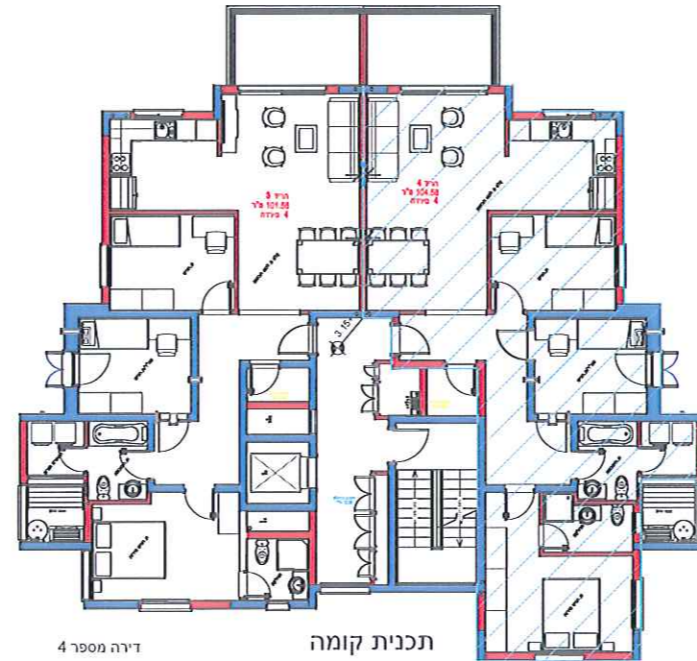
דירת מחיר למשתכן



תכנית דירה

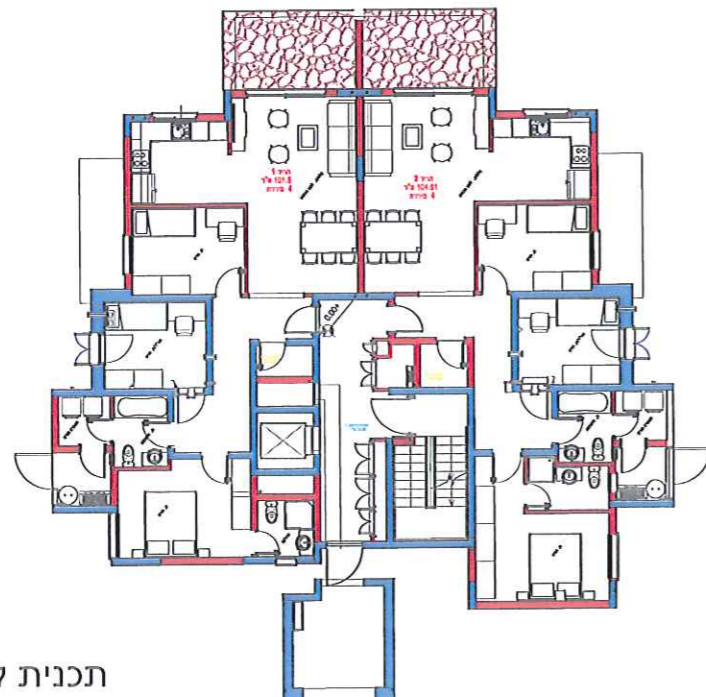


בנין 2

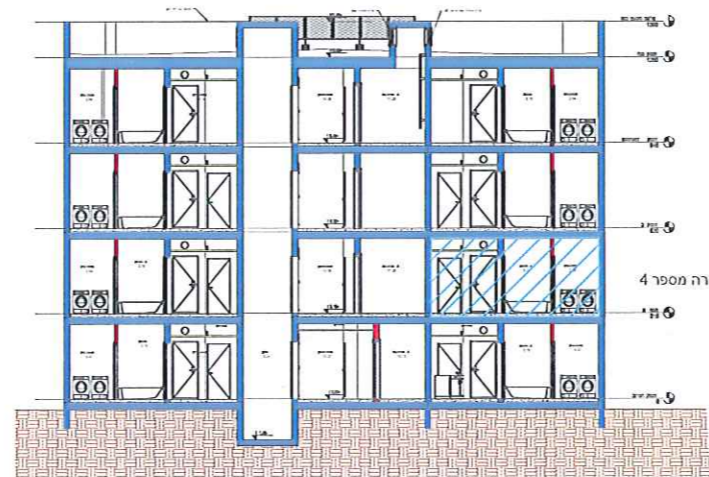


דירה מספר 4

תכנית קומה



תכנית קומת כניסה



תכנית מיקום הדירה בפרוייקט

פרויקט הדרי יובלים

65 יחידות מגורים  
שכונת יובלים מגרש 341  
קריית שמונה



מקרא



הערות:

1. התכנית כסופה לאישור רשויות המוסמכות
2. יתכנו שינויים בתוכנית הן כתוצאה מדרישות הרשות והן כתוצאה מטאמני תכנון
3. המידות הונן לכני טוח ריצוף וויסויים
4. תכנית ומודות מסודיים יהיו הכסוף לתקנות הנ"א
5. צורה וגודל הנינות משתנים בהתאם לסמך
6. כמות ומיקום מדרגות הפיתוח משתנה לפי בנין ע"ס תכנית מ"וח
7. הריחוש בתכנית הינו להמשה ח בלכר
8. בערשט ארנות המטבח הינו להמשה ח בלכר גודל ארנות המטבח יקבע ע"ס האמור כמסר טכני

תכנית מכר

הפרויקט : 65 יחידות מגורים – שכונת יובלים מגרש 341  
קריית שמונה  
היום : חברת הדר הצפון – הנדסה ובנייה (1995) בע"מ  
תכנית דירה מספר 4 – טיפוס A9  
- שטח הדירה 104.58 מ"ר  
- שטח מרמסת 9.06 מ"ר  
- שטח מחסן 2.68 מ"ר  
מיקום : בנין 2 – קומה א

