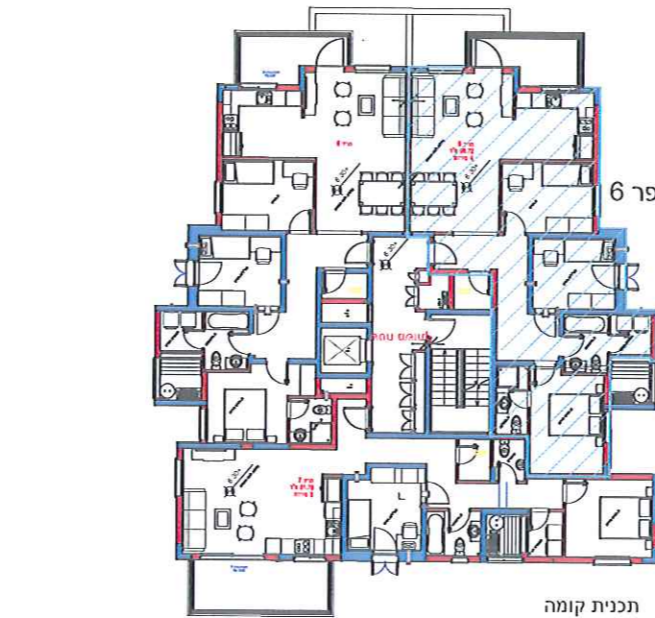
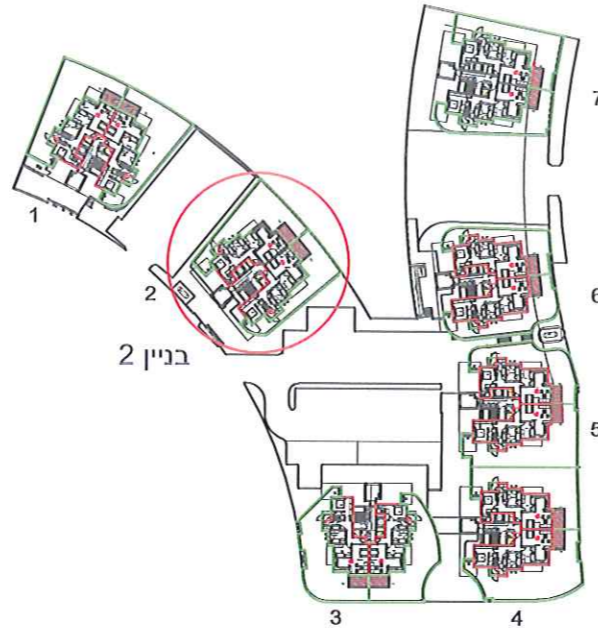
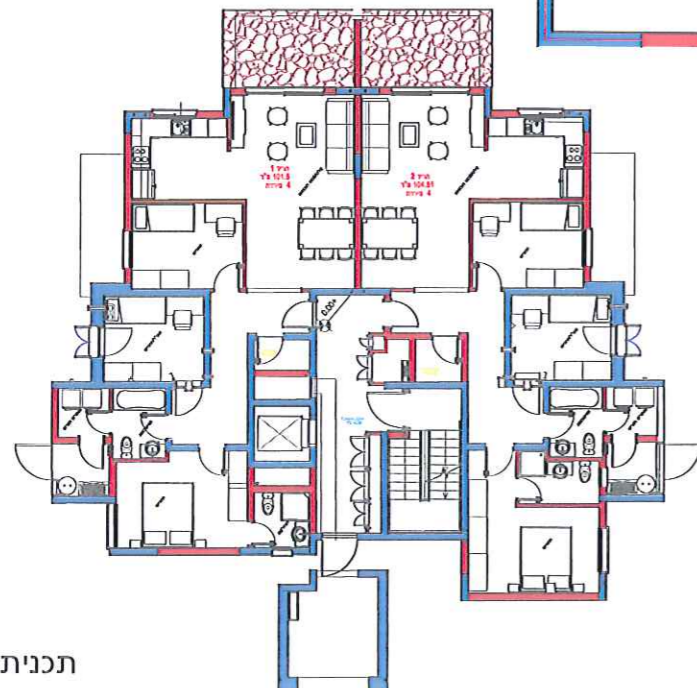


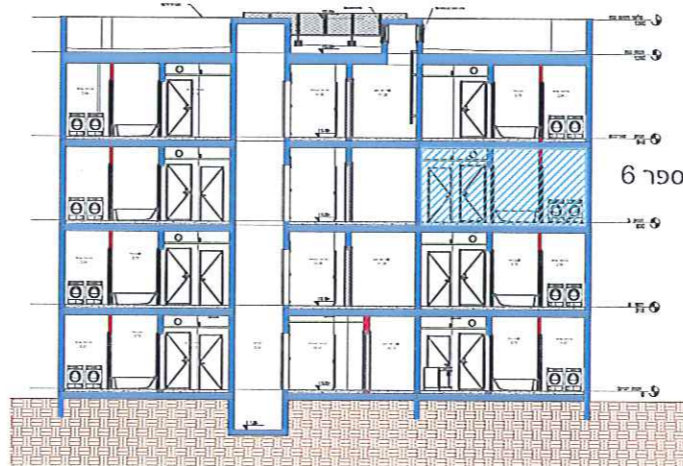
תכנית דירה



תכנית קומה



תכנית קומת כניסה



תכנית מיקום הדירה בפרוייקט

פרויקט הדרי יובלים

65 יחידות מגורים
שכונת יובלים מגרש 341
קריית שמונה



מקרא



הערות:

1. התכנית כפופה לאישור רשויות הטסטמכות
2. יתכנו שינויים בתוכנית תוך טרנסאכט מדרישות הרשות והן כתרואה טחאטחי תכנון
3. המידות הינן לפני טיח ריצוף וחסימים
4. תכנית ומידות סופיים יהיו הכסף לתקנית הני"א
5. צורת ונודל הנינות מעתנית בהתאם למטרש
6. כסות ומיקום מדרגות הפיתוח משתנה לטי גנין עים תכנית ליתוח
7. הריחוט תכנית רחני להמחשה בלבד
8. בשרטוט איונות המטבח הינו להמחשה בלבד נודל איונות המטבח יקבע עים האמור בסכרש חסכני

תכנית מכר

הפרויקט : 65 יחידות מגורים – שכונת יובלים מגרש 341
קריית שמונה
היום : חברת הדר הצפון – הנדסה ובנייה (1995) בע"מ
תכנית דירה מספר 6 – טיפוס A9
- שטח הדירה 99.72 מ"ר
- שטח מרפסת 8.27 מ"ר
- שטח מחסן 2.68 מ"ר
מיקום : בניין 2 – קומה ב

