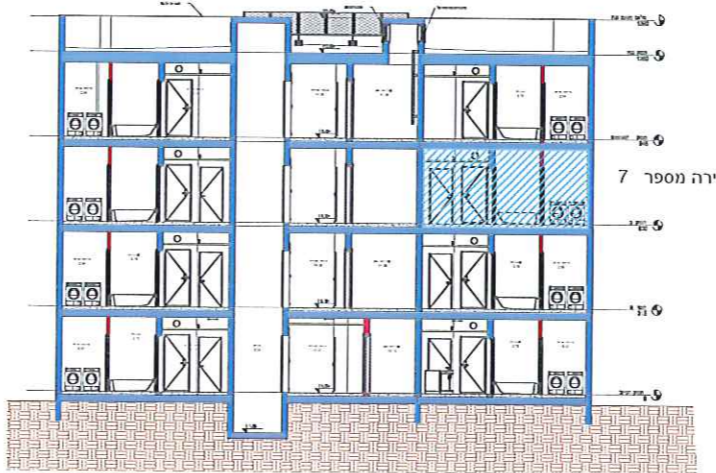
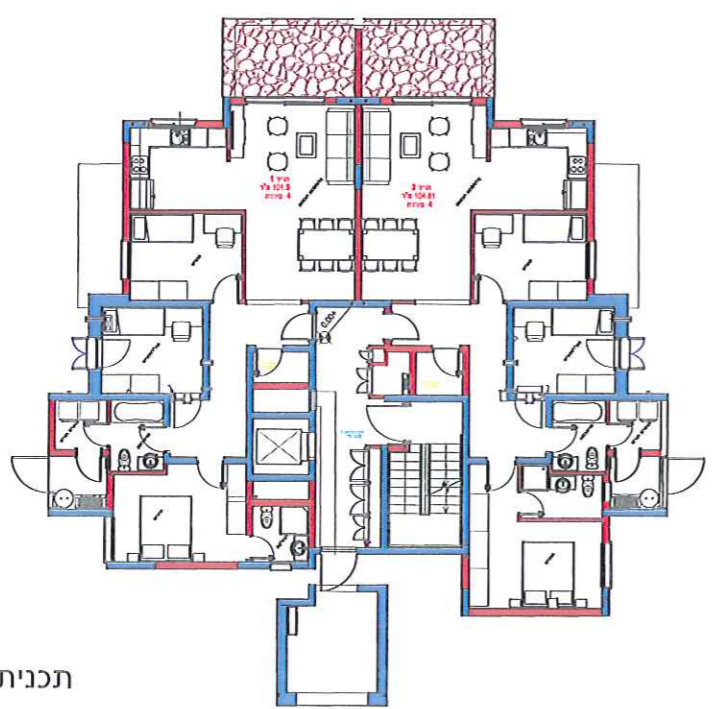
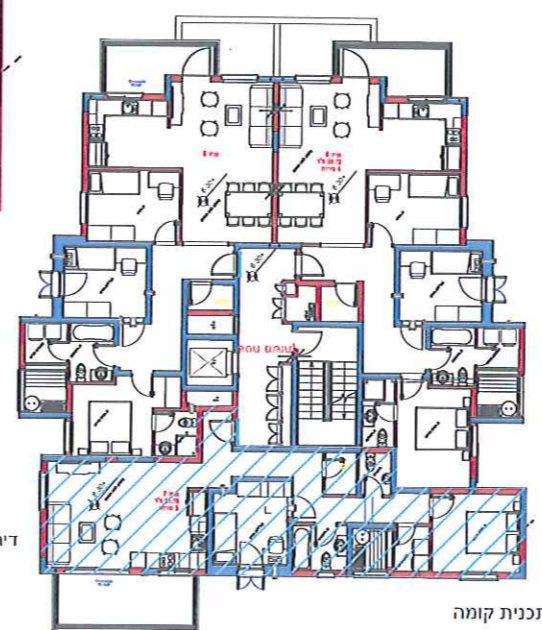
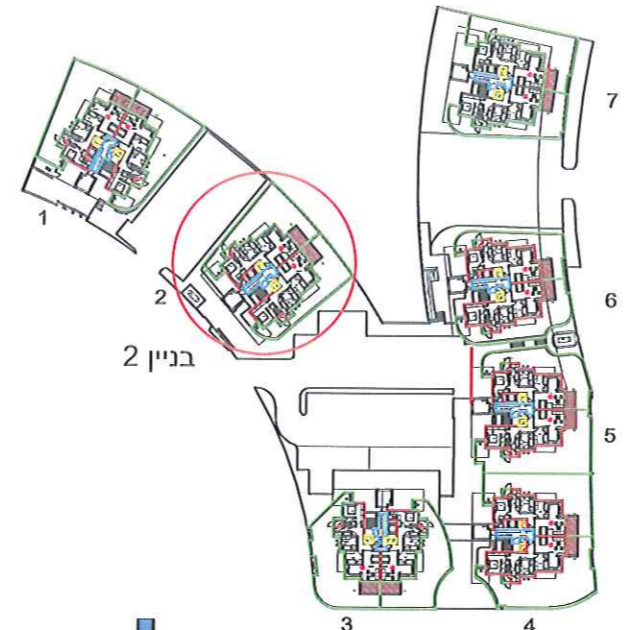
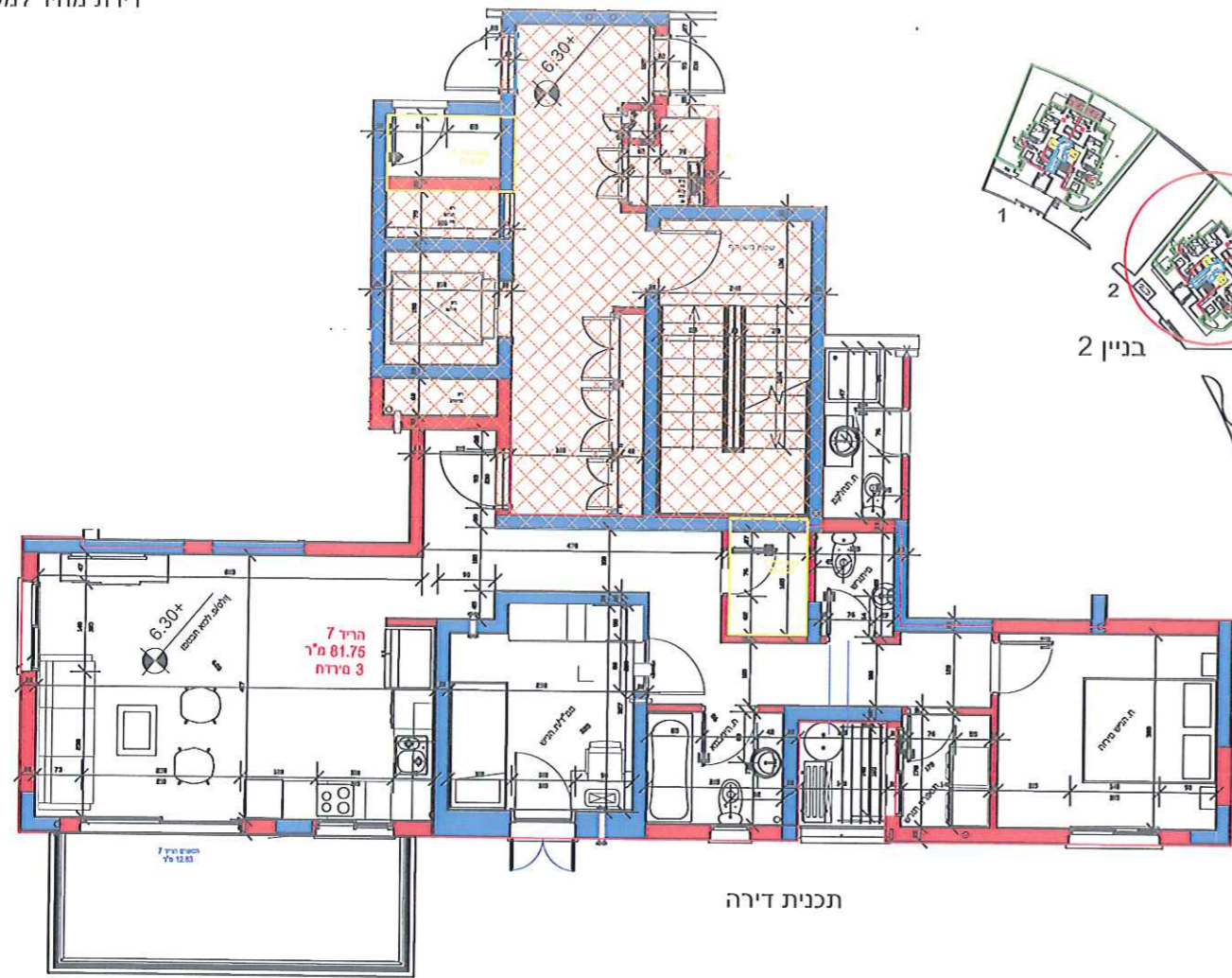


**פרויקט הדרי יובלים**

65 יחידות מגורים  
שכונת יובלים מגרש 341  
קריית שמונה



**מקרא**



**הערות:**

1. התכנית כסופה לאישור רשויות המוסמכות
2. יתכנו שינויים בתוכנית תן כתובאה סדרישית הרשות והן כתובאה מתואמת התכנון
3. המודות הינו לפני שיה ריצוף והיפויים
4. תכנית ומודות מסד"ים יהיו הכסוף לתקנות הני"א
5. צורה ונודל הניטות משתנים בתאום לסדר
6. כמות ומיקום מדרגות השיתוח משתנה לפי בנין ע"ם תכנית פיתוח
7. הריחוט בתכנית הינו להמשהת בלבד
8. בערטוט ארונות המטבח הינו להמשהת בלבד נודל ארונות המטבח יקבע ע"ם האמור במספר הטכני

**תכנית מכר**

הפרויקט : 65 יחידות מגורים - שכונת יובלים מגרש 341 קריית שמונה  
היום : חברת הדר הצפון - הנדסה ובניה (1995) בע"מ  
תכנית דירה מספר 7 - טיפוס A9  
- שטח הדירה 81.75 מ"ר  
- שטח מרמטת 12.63 מ"ר  
- שטח מוחסן 2.21 מ"ר  
מיקום : בניין 2 - קומה 3

