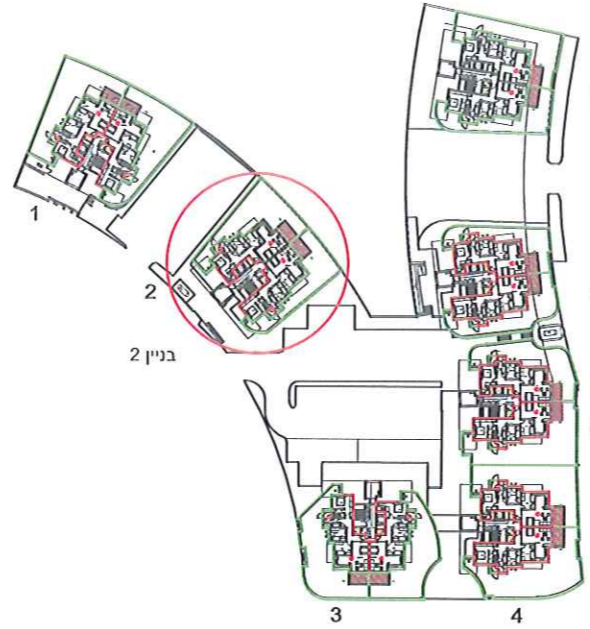
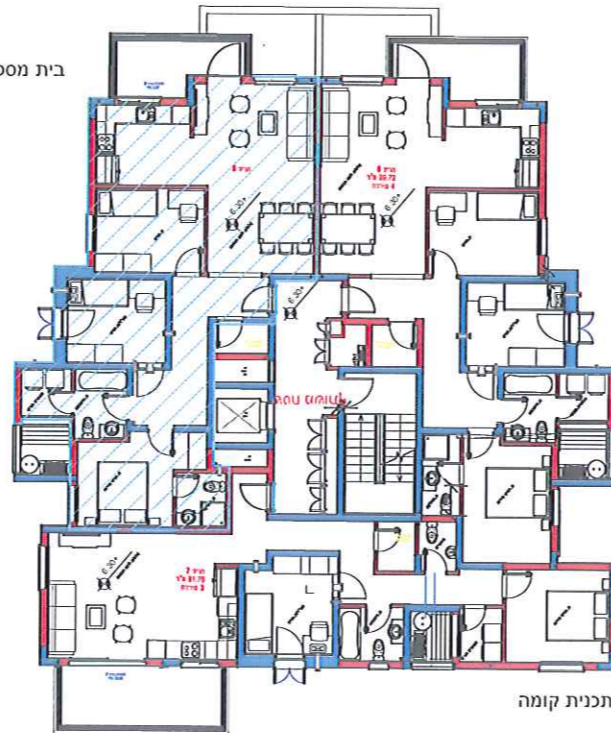


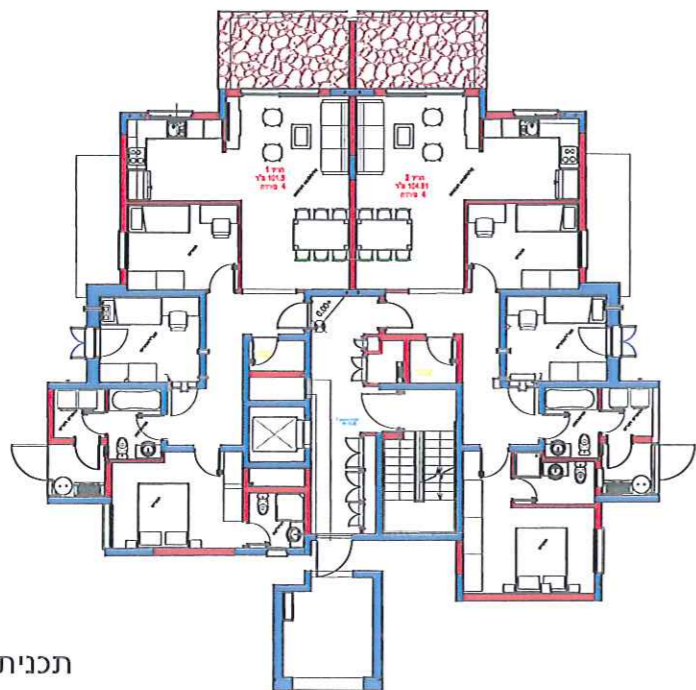
תכנית דירה



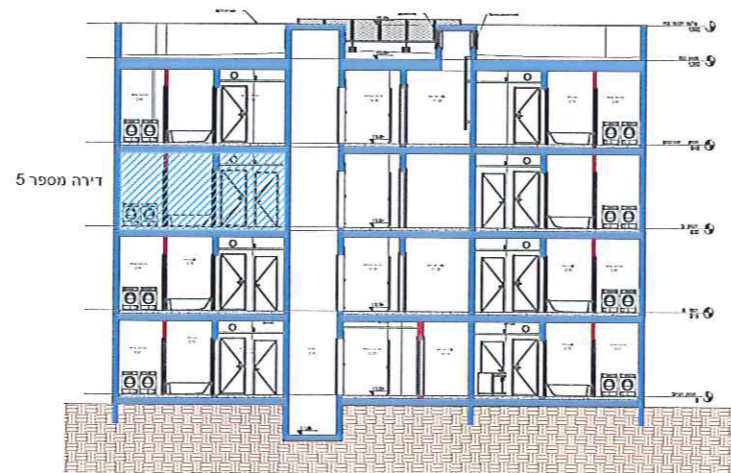
בנין 2



תכנית קומה



תכנית קומת כניסה



תכנית מיקום הדירה בפרוייקט

פרויקט הדרי יובלים

65 יחידות מגורים
שכונת יובלים מגרש 341
קריית שמונה



מקרא



הערות:

1. התכנית כסופה לאישור רשות המוסמכות
2. יתכנו שינויים בתוכנית הן כתוצאה מדרישות הרשות והן כתוצאה מתאמת הבנין
3. המידות הינן לפני טיח ריצוף וחימום
4. תכנית ומידות מסויימם יהיו הכסף לתכנית הג"א
5. צורה ונורל הניגות משתנים בהתאם לסגיש
6. כמות ומיקום מדרגות הפיתוח משתנה לפי גיון ע"מ תכנית פיתוח
7. הירותש בתכנית הינו להמשה בלבד
8. בשרטוט ארונות המטבח הינו להמשה בלבד נורל ארונות המטבח יקבע ע"מ חאטור בספרט הטכני

תכנית מכר

הפרויקט : 65 יחידות מגורים – שכונת יובלים מגרש 341 קריית שמונה
היזום : חברת הדרי הצפון – הנדסה ובנייה (1995) בע"מ
תכנית דירה מספר 5 – טיפוס A9
- שטח הדירה 97.23 מ"ר
- שטח מרפסת 8.27 מ"ר
- שטח מחטן 2.63 מ"ר
מניקום : בנין 2 – קומה ב