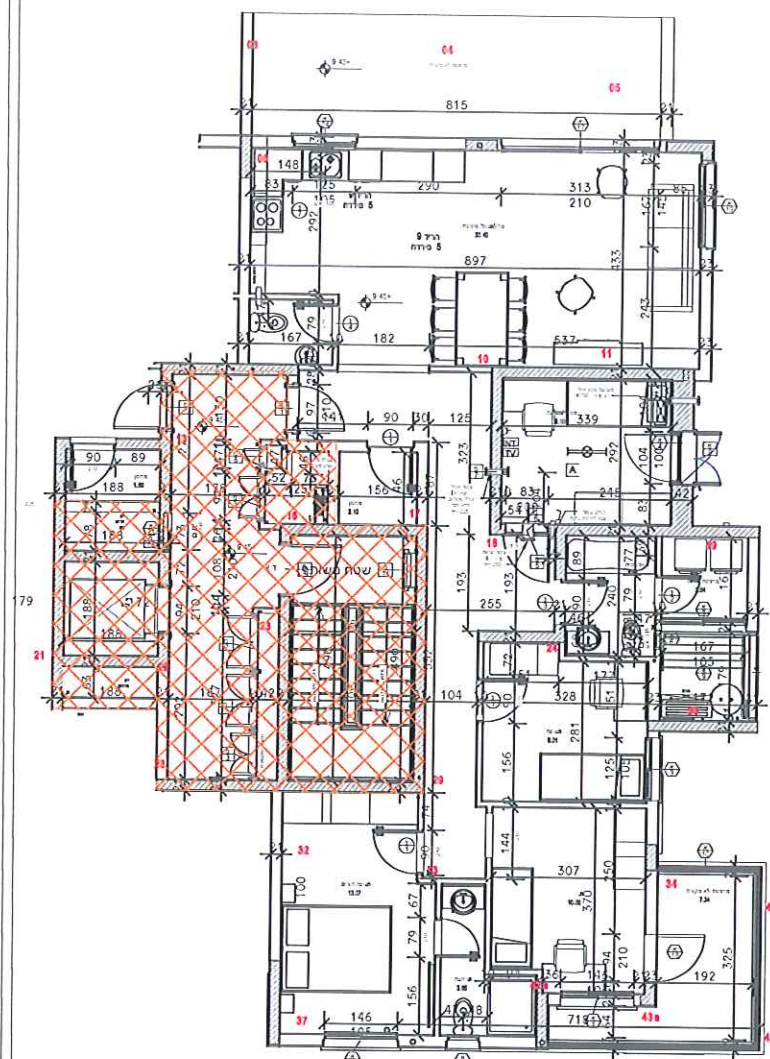
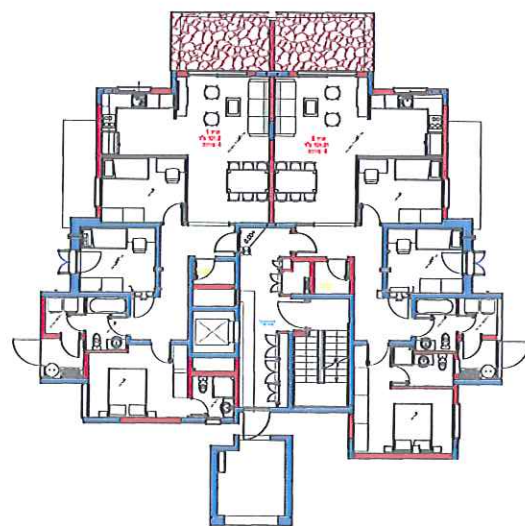


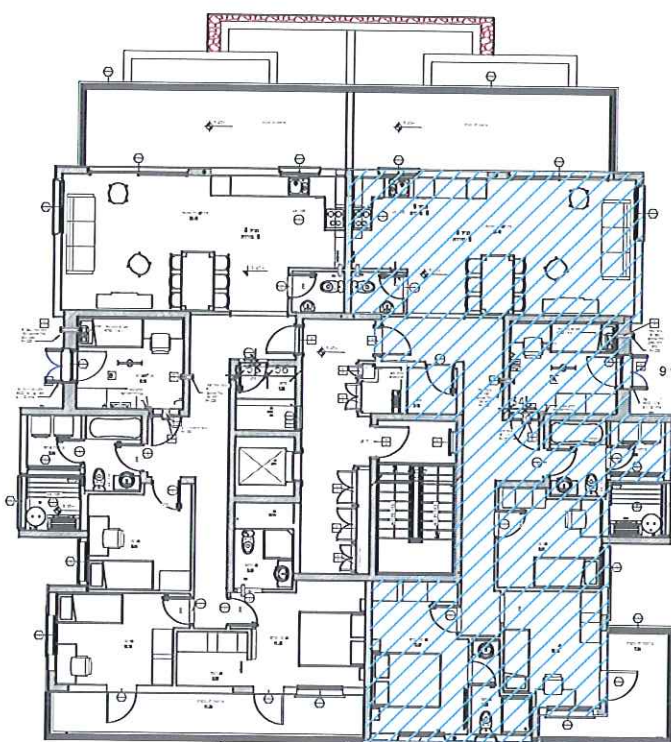
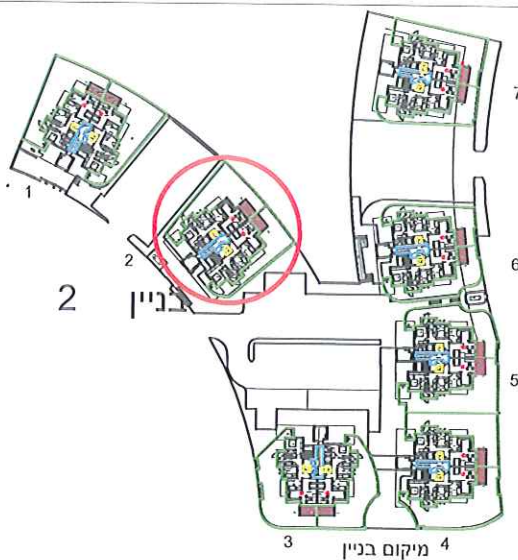
דירת מחיר למשתכן



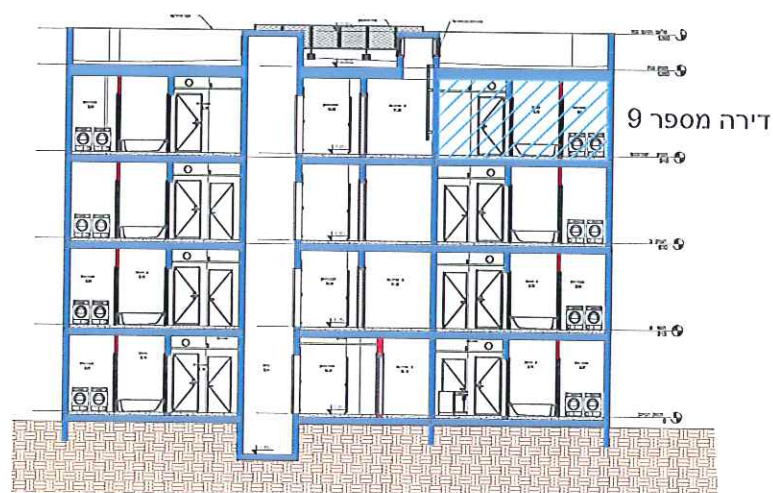
תכנית דירה



תכנית קומת כניסה



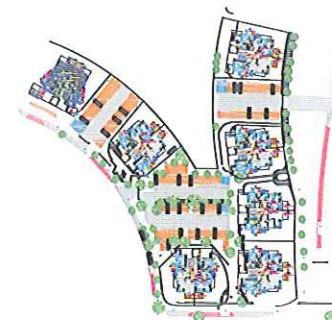
תכנית קומה



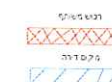
תכנית מיקום הדירה בפרוייקט

פרויקט הדרי יובלים

65 יחידות מגורים
שכונת יובלים מגרש 341
קריית שמונה



מקרא



הערות:

1. התכנית כסופה לניסוח רשומות המוסמכות
2. יתכנו שניינים בשכונת הן כחלופה מודרנית הרשות והן כחלופה מתאמת תכנון
3. המדידות הן לפני סוף רישוף והחפויים
4. התכנית ומדידות מסויימים יהיו הכסף לתקופת הני"א
5. צורה ונורל הניגות משתנים בהתאם לשרש
6. כמות ומיקום מדרגות הסימול משתנה לפי גנין ע"ם תכנית כיתוח
7. הריחוש בתכנית הינו להמתשה בלבד
8. בערש ארונות המשבח הינו להמתשה בלבד נורל ארונות המשבח יקבע ע"ם האמור בסרט הסכני

תכנית מכר

הפרויקט : 65 יחידות מגורים - שכונת יובלים מגרש 341
קריית שמונה
חיום : חברת הדרי הצפון - הנדסה ובנייה (1995) בע"מ
תכנית דירה מספר 9 - טיפוס A9
- שטח הדירה 121.92 מ"ר
- שטח מרפסת 27.82 מ"ר
- שטח מחטן 2.68 מ"ר
מיקום : בניין 2 - קומה ג