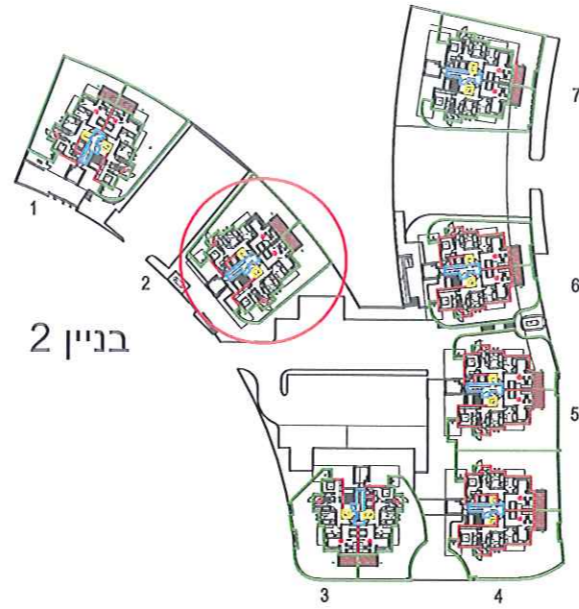
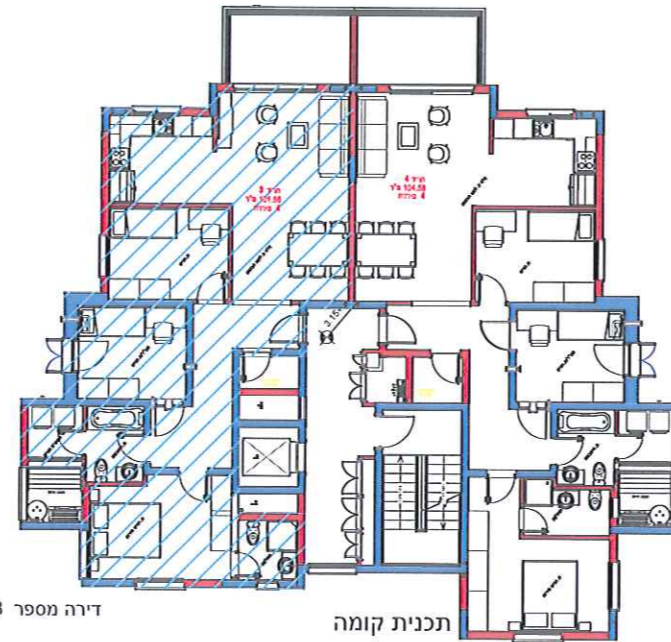


תכנית דירה

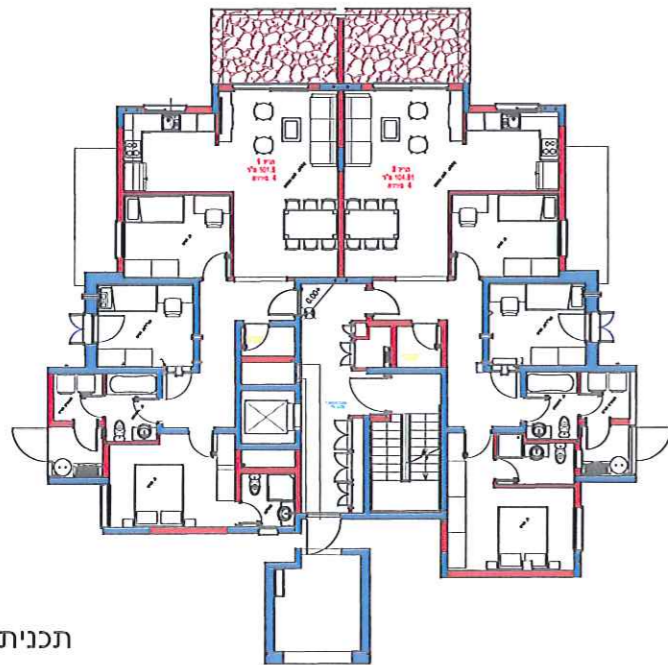


בניין 2

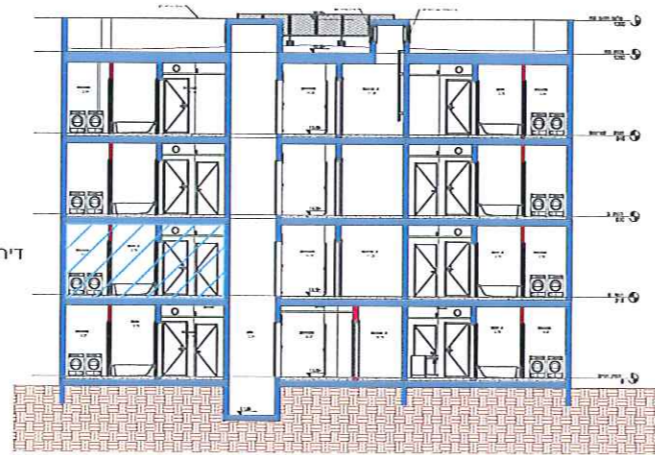


תכנית קומה

דירה מספר 3



תכנית קומת כניסה



תכנית מיקום הדירה בפרוייקט

פרויקט הדרי יובלים

65 יחידות מגורים
שכונת יובלים מגרש 341
קריית שמונה



מקרא



הערות

1. התכנית כסופה לאישור רשויות המוסמכות
2. יתבטו שינויים בתוכנית הן כתוצאה מדרישות הרשות והן כתוצאה מהאופטי תכנון
3. המידות הן לפני סוף ריבוי והרימויים
4. תכנית ומידות סופיים יהיו הכסף לתקנות הבי"א
5. שורה ונודל הנוסח משתנים בתאור לנודרס
6. כמות ומיקום מדרגות המיתות משתנה לפי בנין ע"ס תכנית כיתוח
7. הריבוי בתכנית היו להחשפה בלבד
8. בטרסות ארונות המטבח היו להחשפה בלבד נודל ארונות המטבח וקבע ע"ס האמור במפרש הטכני

תכנית מכר

הפרויקט : 65 יחידות מגורים – שכונת יובלים מגרש 341
קריית שמונה
היום : חברת הדור הצפון – הנדסה ובנייה (1995) בע"מ
תכנית דירה מספר 3 – טיפוס A9
- שטח הדירה 101.3 מ"ר
- שטח מרפסת 9.06 מ"ר
- שטח מחסן 2.36 מ"ר
מיקום : בניין 2 – קומה א

