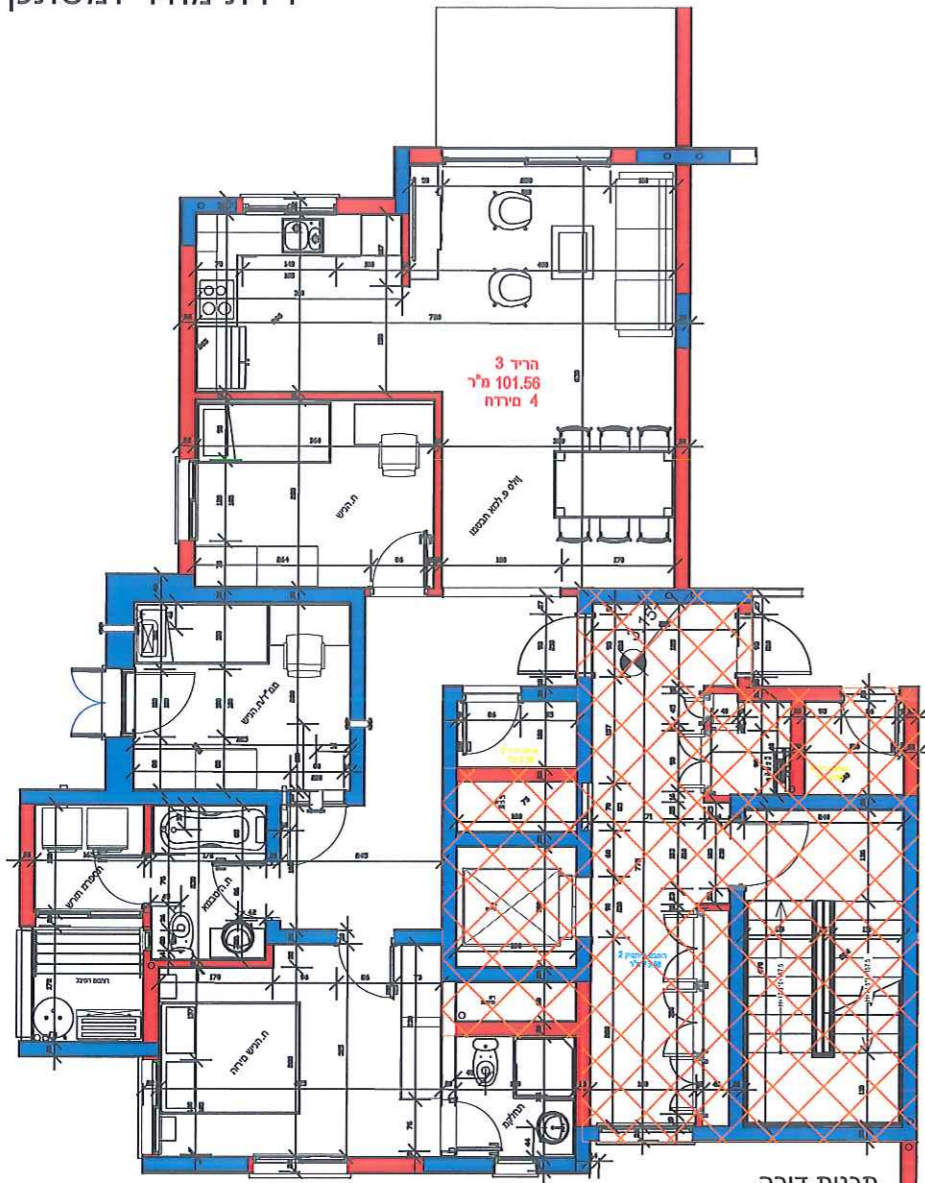


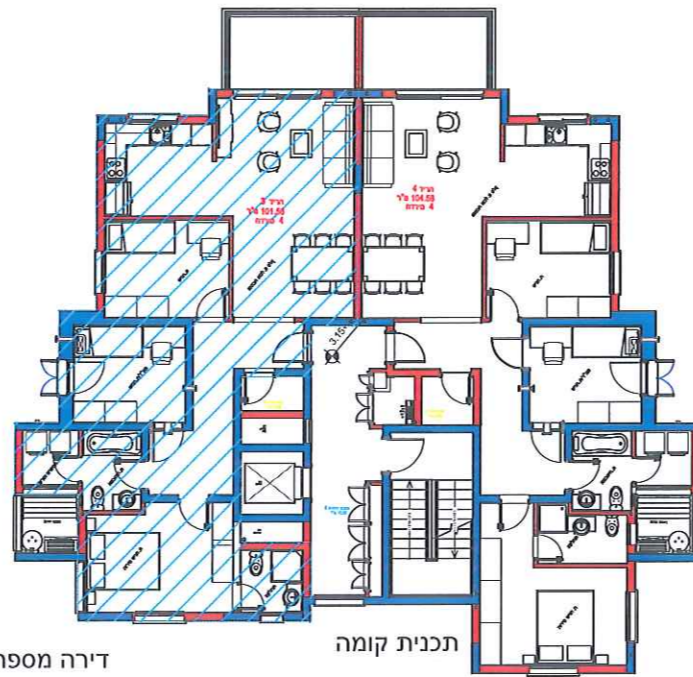
דירת מחיר למשתכן



תכנית דירה

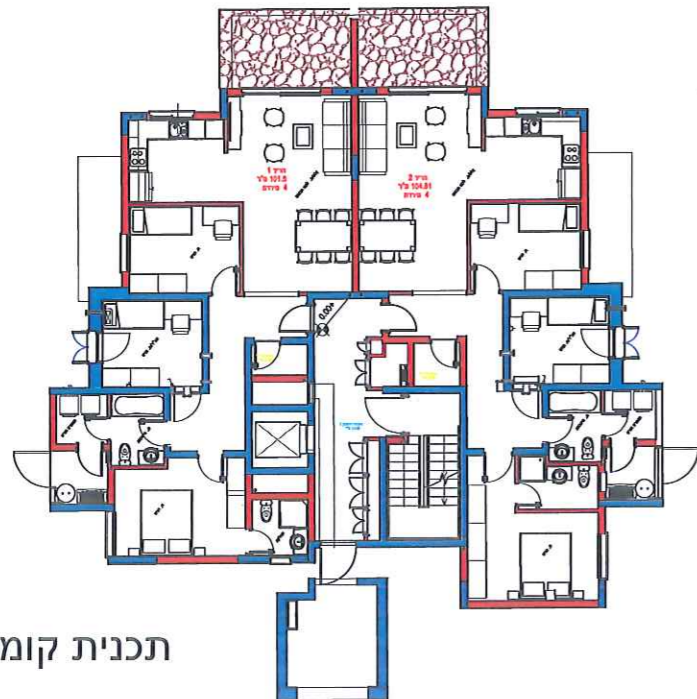


בנין 4

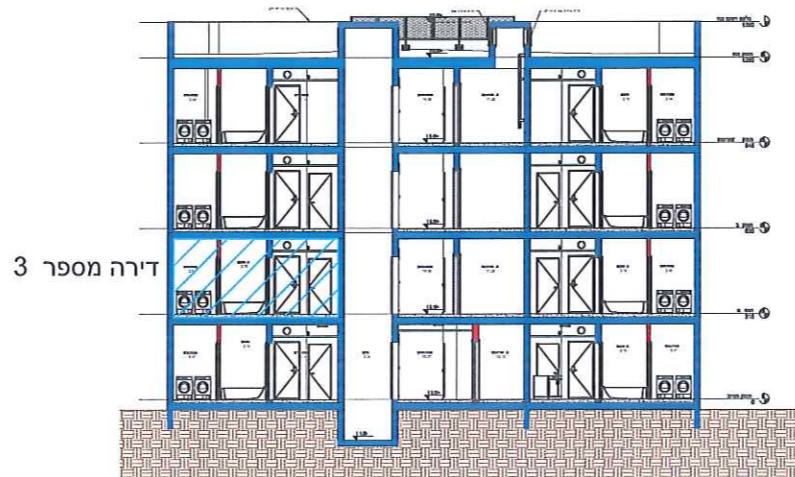


תכנית קומה

דירה מספר 3



תכנית קומת כניסה



תכנית מיקום הדירה בפרוייקט

דירה מספר 3

פרויקט הדרי יובלים

65 יחידות מגורים
שכונת יובלים מגרש 341
קריית שמונה



מקרא



הערות:

1. התכנית כסופה לאישור רשויות המוסמכות
2. יתכנו שינויים בתוכנית תן כתוצאה מדרישות הרשות והן כתוצאה מטאומלי תכנון
3. המידות הינן לפני ריצוף והיפויים
4. תכנית ומידות סופיים יהיו הכסוף לתקנות הני"א
5. צורה וגודל הניגות משתנים בהתאם למטרש
6. כמות ופיקוס מדרגות הפיתוח ששתנה לפי בנין ע"מ תכנית פיתוח
7. הירידות בתכניות הינו להמחשה בלבד
8. בשרטוט ארונות המטבח הינו להמחשה בלבד גודל ארונות המטבח יקבע ע"מ האמור במפרט תכנוני

תכנית מכר

הפרוייקט : 65 יחידות מגורים - שכונת יובלים מגרש 341
קריית שמונה
היום : חברת הדרי הצמחן - הנגשה ובנייה (1995) בע"מ
תכנית דירה מספר 3 - טיפוס A9
- שטח הדירה 101.56 מ"ר
- שטח מרפסת 9.06 מ"ר
- שטח מחסן 2.36 מ"ר
מיקום : בנין 4 - קומה א

