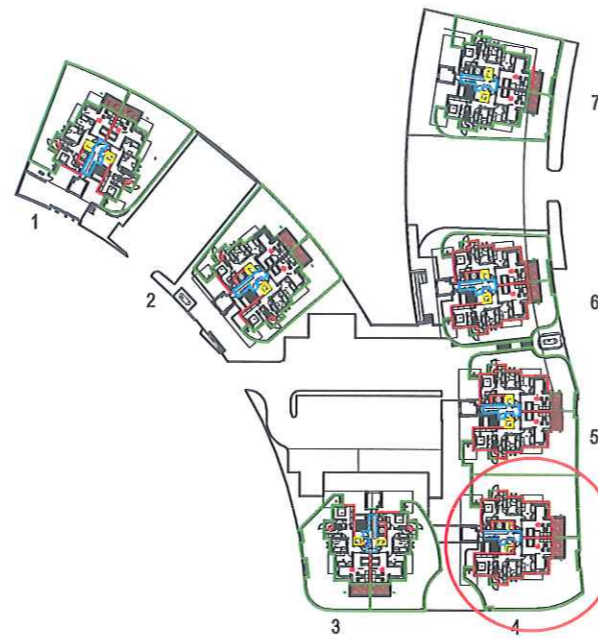
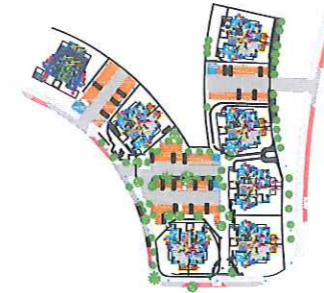


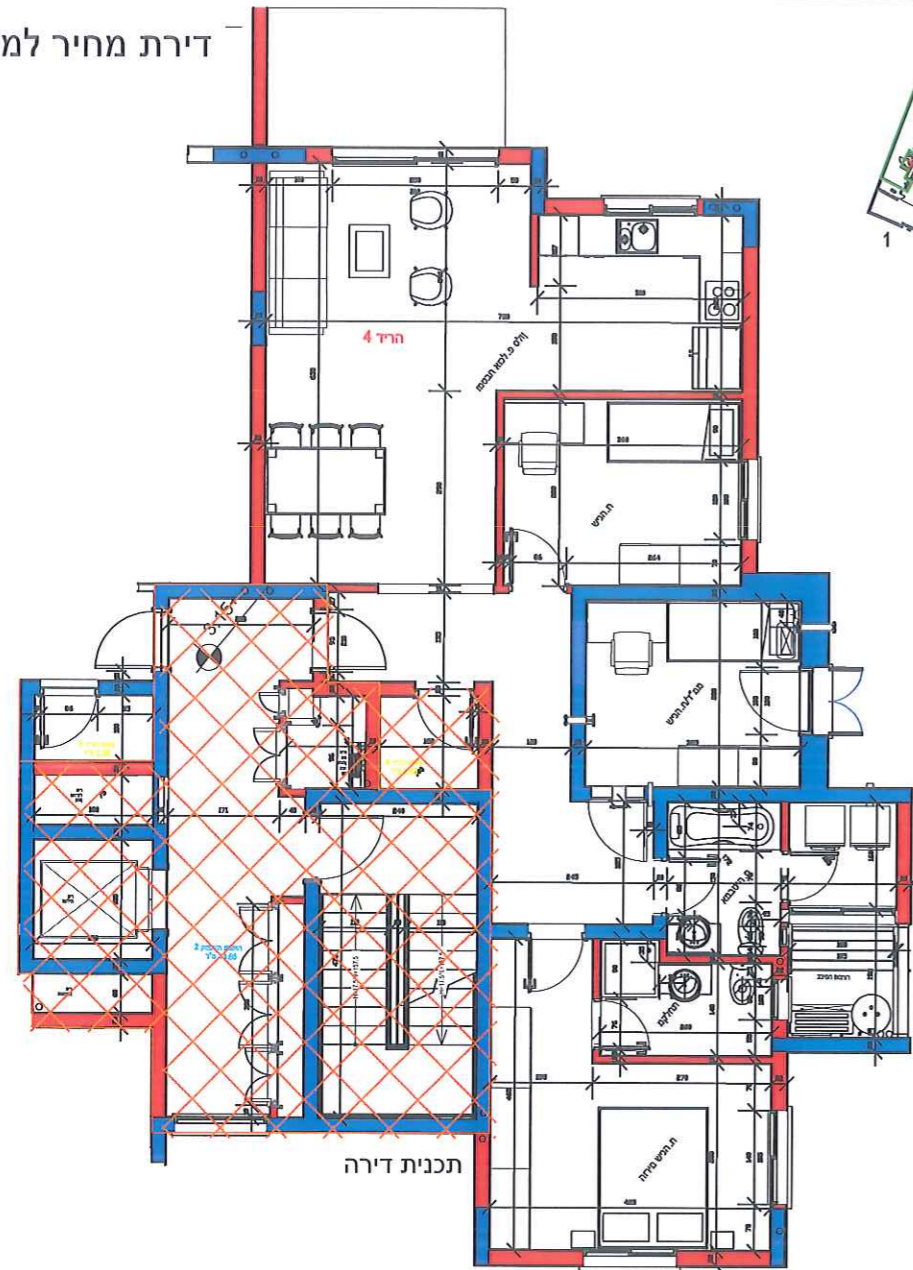
דירת מחיר למשתכן

פרויקט הדרי יובלים

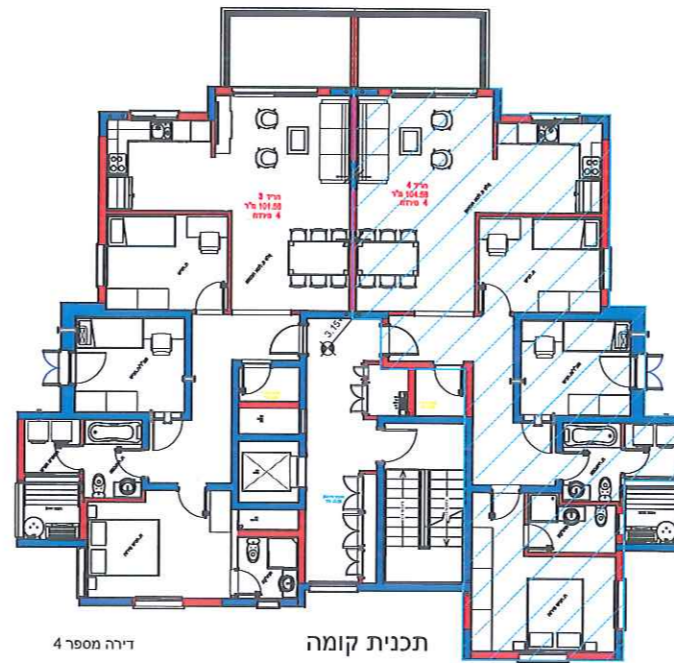
65 יחידות מגורים
שכונת יובלים מגרש 341
קריית שמונה



בנין 4

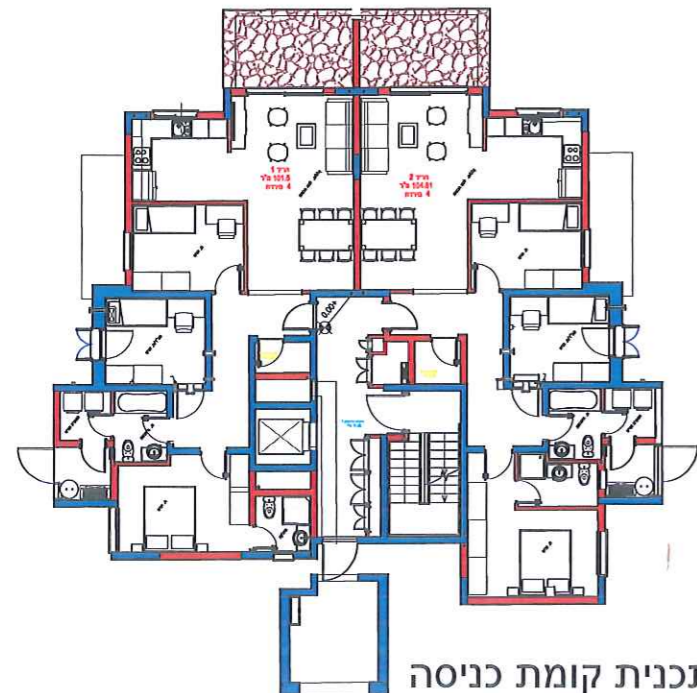


תכנית דירה

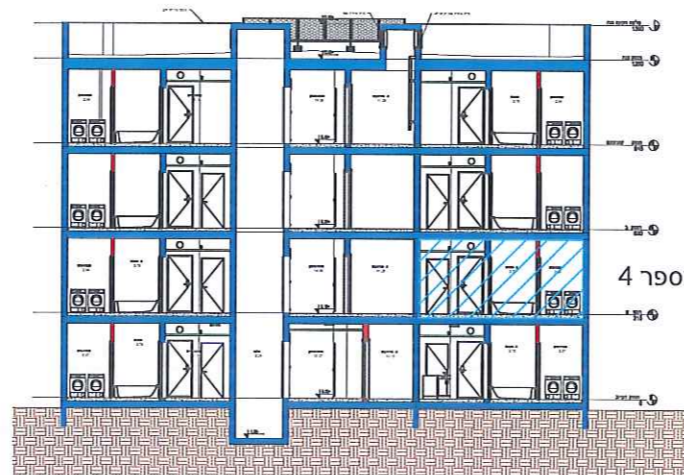


תכנית קומה

דירה מספר 4



תכנית קומת כניסה



תכנית מיקום הדירה בפרוייקט

מקרא



הערות:

1. התכנית כפופה לאישור רשויות המוסמכות
2. יתכנו שינויים בתוכנית הן בתחומי מדרגות הרשות והן בתחומי טהאומי תכנון
3. המידות חייב למנוי טיה ריצוף וחיסויים
4. תכנית ומידות ממד"ים יהיו הכסף לתקנות ח"א
5. צורה וגודל חנינות משתנים בהתאם למגרש
6. כמות ומיקום מדרגות הפיתוח משתנה לפי בנין ע"ם תכנית פיתוח
7. הריחוש בתכנית חייב להמחשה בלבד
8. בשרטוט ארונות המטבח חייב להמחשה בלבד גודל ארונות המטבח יקבע ע"ם האמור בספרט השטני

תכנית מכר

הפרויקט : 65 יחידות מגורים - שכונת יובלים מגרש 341 קריית שמונה

חיוס : חברת הדרי הצפון - הנדסה ובנייה (1995) בע"מ תכנית דירה מספר 4 - סימוס A9

- שטח הדירה 104.58 מ"ר

- שטח מרפסת 9.06 מ"ר

- שטח מחסן 2.68 מ"ר

מיקום : בנין 4 - קומה א

הדור הצפון
הנדסה ובנייה בע"מ