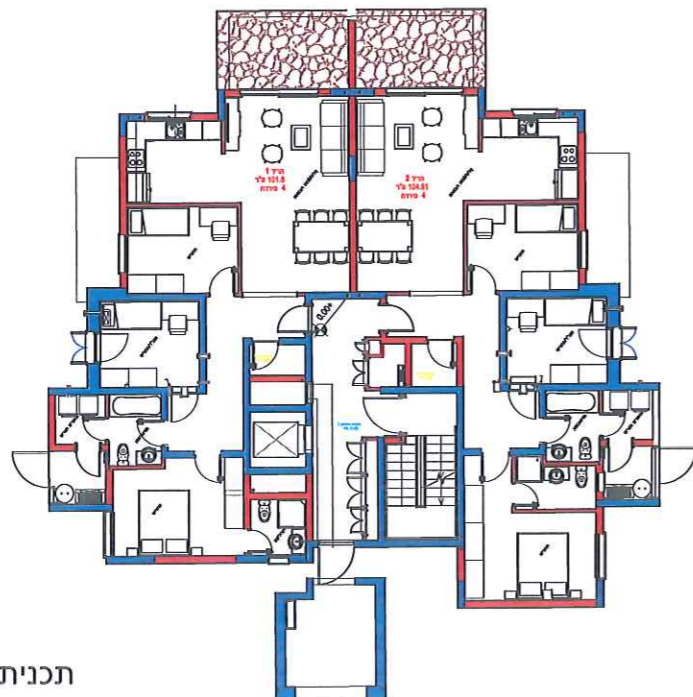
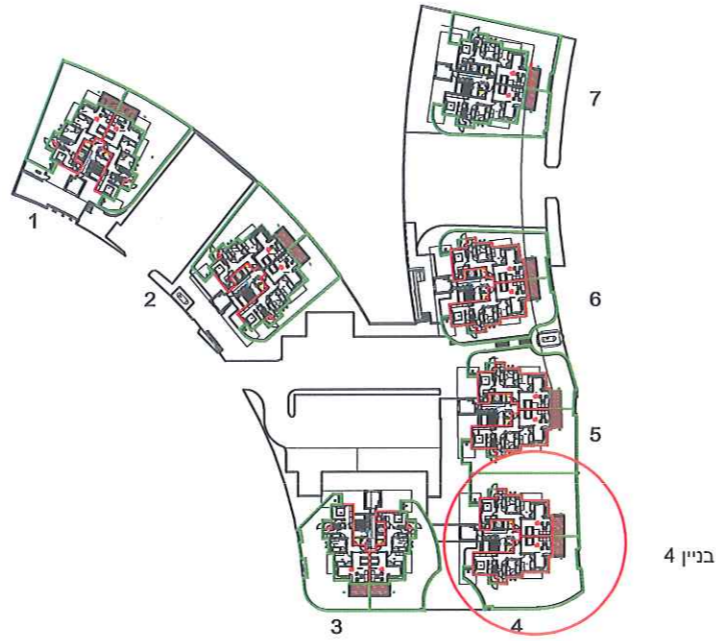


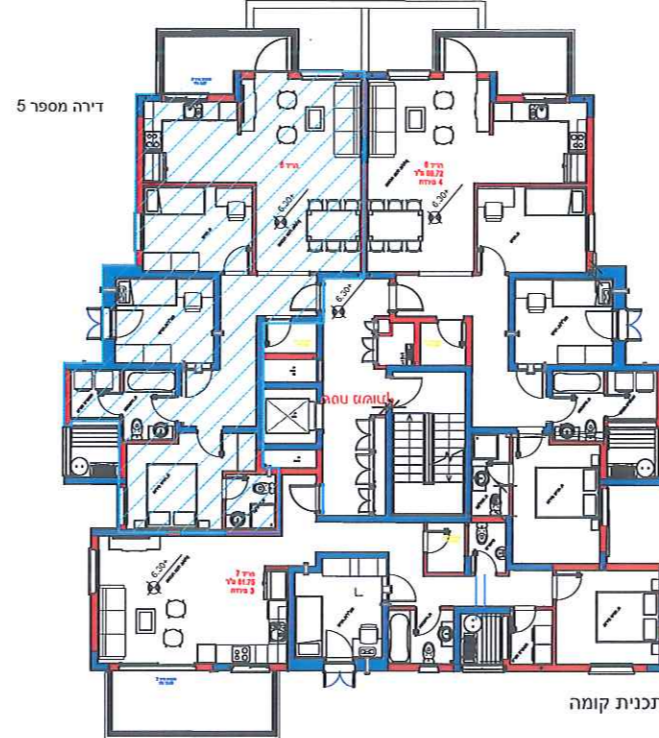
תכנית דירה



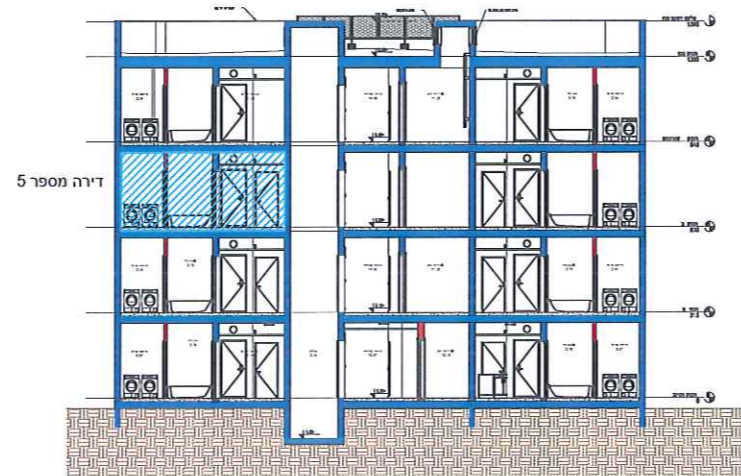
תכנית קומת כניסה



בניין 4



תכנית קומה



תכנית מיקום הדירה בפרוייקט

פרויקט הדרי יובלים

65 יחידות מגורים  
שכונת יובלים מגרש 341  
קריית שמונה



מקרא



חשיבות:

1. התכנית כרוסה לאישור רשויות המוסטטכות
2. יתכנו שינויים בתוכנית הן כתוצאה מדרישות הרשות והן כתוצאה מתאומי תכנון
3. המידות חנון לפני טיה ריצוף והימניים
4. תכנית ומידות טמדיים יהיו הכסף לתקנות ת"א
5. צורה וגודל חניכות משתנים בתואם למגרש
6. כמות ומיקום פדורות הפיתוח משתנה לפי בנין ע"מ תכנית פיתוח
7. חריכות בתכניתו הינו להמחשה בלבד
8. ברשות ארונות המטבח הינו להמחשה בלבד גודל ארונות המטבח יקבע ע"מ האמור במפרט חסכני

תכנית מכר

הפרויקט : 65 יחידות מגורים - שכונת יובלים מגרש 341  
קריית שמונה

היום : חברת הדר הצפון - הנדסה ובניה (1995) בע"מ  
תכנית דירה מספר 5 - טיפוס A9

- שטח הדירה 97.23 מ"ר
- שטח מרפסת 8.27 מ"ר
- שטח מחסן 2.63 מ"ר

מיקום : בניין 4 - קומה ב

