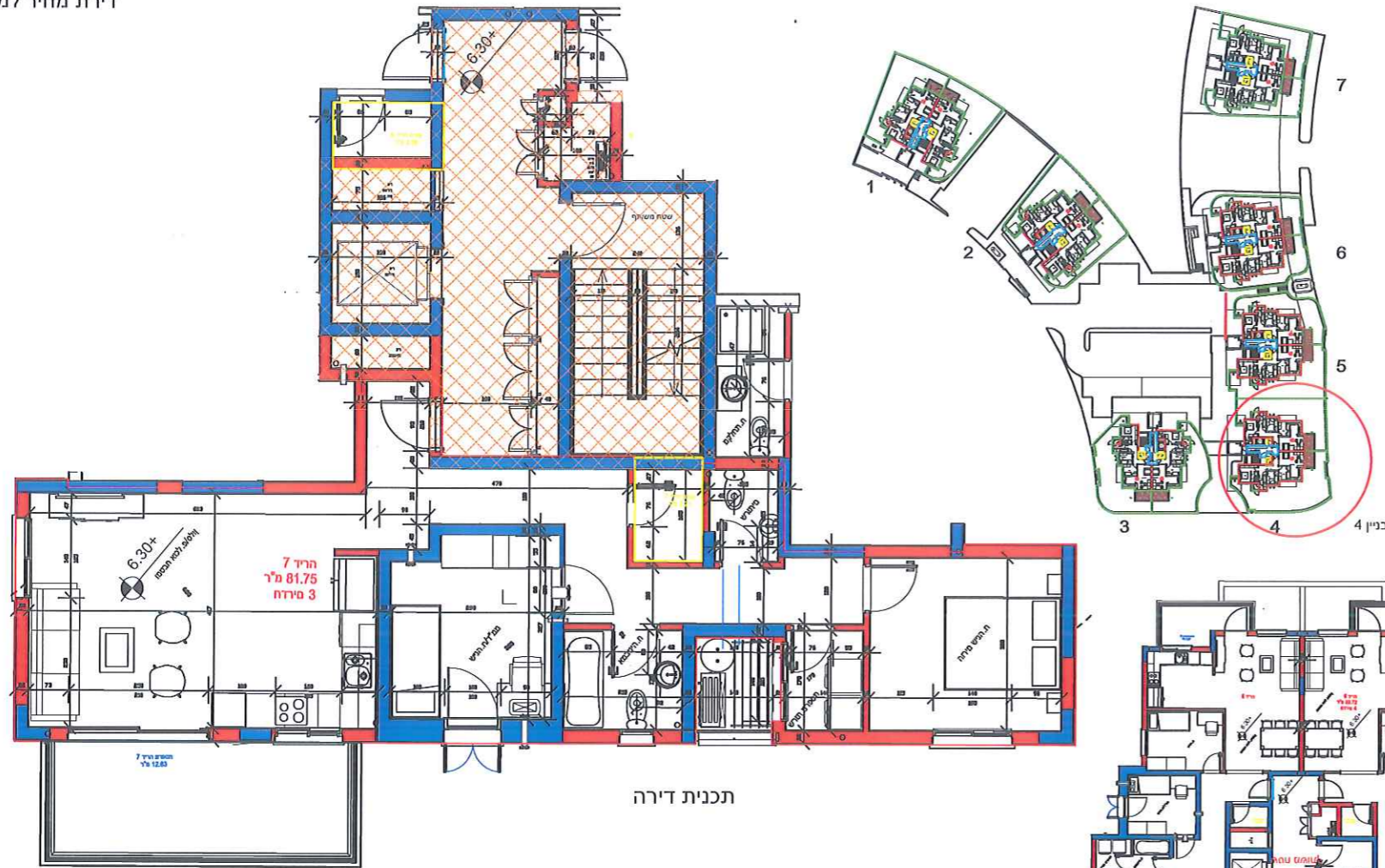


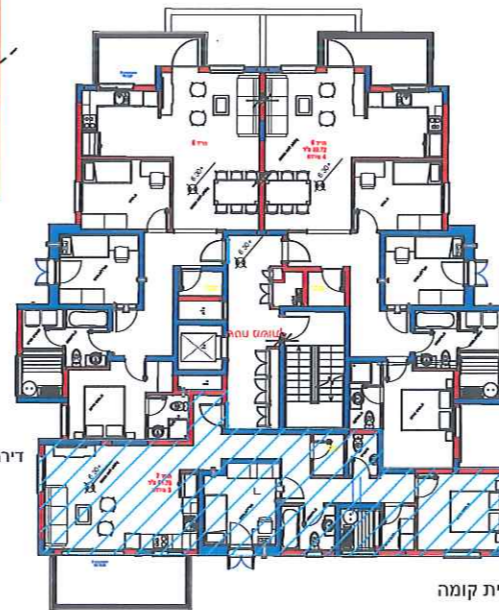
פרויקט הדרי יובלים

65 יחידות מגורים
 שכונת יובלים מגרש 341
 קריית שמונה

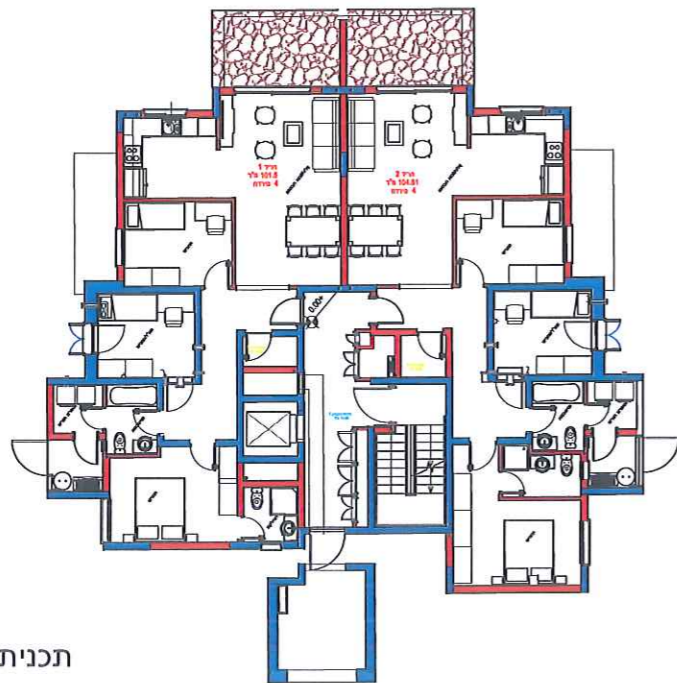


תכנית דירה

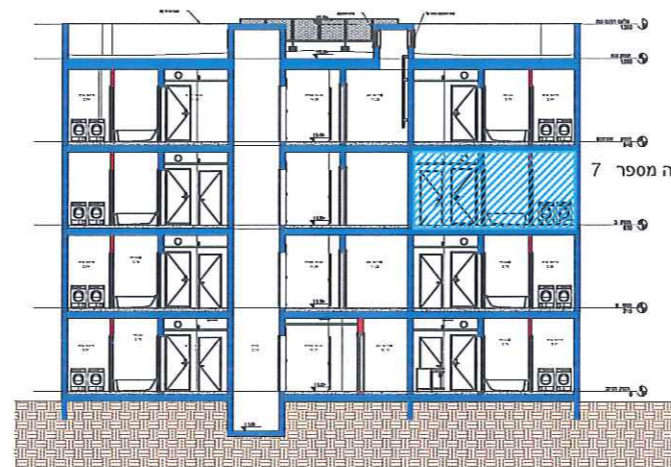
דירה מספר 7



תכנית קומה



תכנית קומת כניסה



תכנית מיקום הדירה בפרוייקט

מקרא



חערות:

1. התכנית כסופה לאישור רשויות המוסמכות
2. יתכנו שינויים בתוכנית תן סטנדרט סודריות הרשת והן כותבאח מתאומי תמנן
3. המידות היות לפני טיה ויצוף והיטויים
4. תכנית ומידות סמ"מ יתיו הכסוף לתקנות המ"א
5. צורה וגודל הנינות משתנים בהתאם למגרש
6. כמות ומיקום סדרות הניתוח משתנה לפי בנין ע"פ תכנית פיתוח
7. הריחוש בתכנית והינו להמחשה בלבד
8. ברסטוס ארנות המסכה הינו להמחשה בלבד גודל ארנות המסבח יקבע ע"פ האמור בספרט הסכני

תכנית מכר

הפרוייקט : 65 יחידות מגורים - שכונת יובלים מגרש 341
 קריית שמונה
 היום : חברת הדר הצפון - הנדסה ובנייה (1995) בע"מ
 תכנית דירה מספר 7 - טיפוס A9
 - שטח הדירה 81.75 מ"ר
 - שטח מרפסת 12.63 מ"ר
 - שטח מחסן 2.21 מ"ר
 מיקום : בנין 4 - קומה ב

