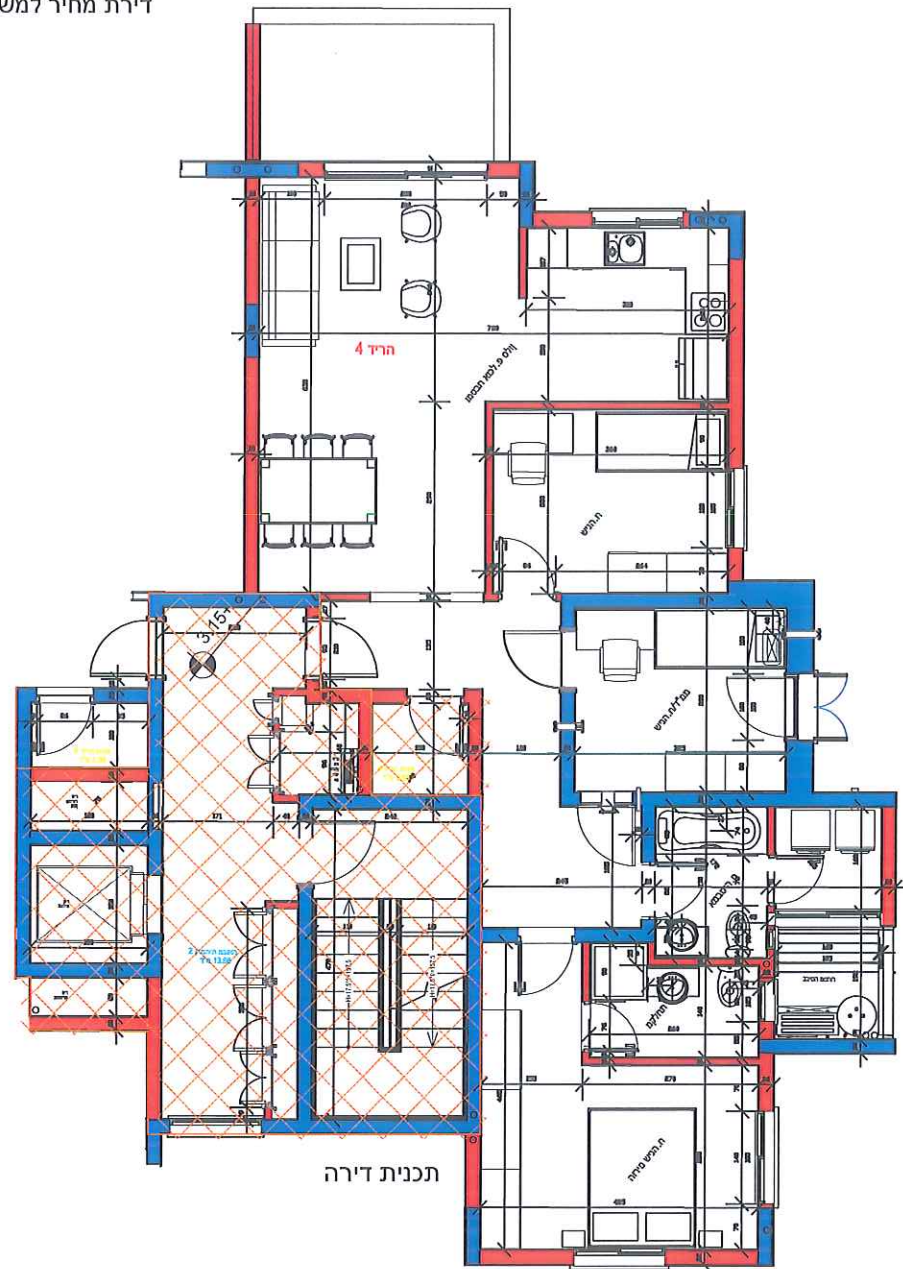


**פרויקט הדרי יובלים**

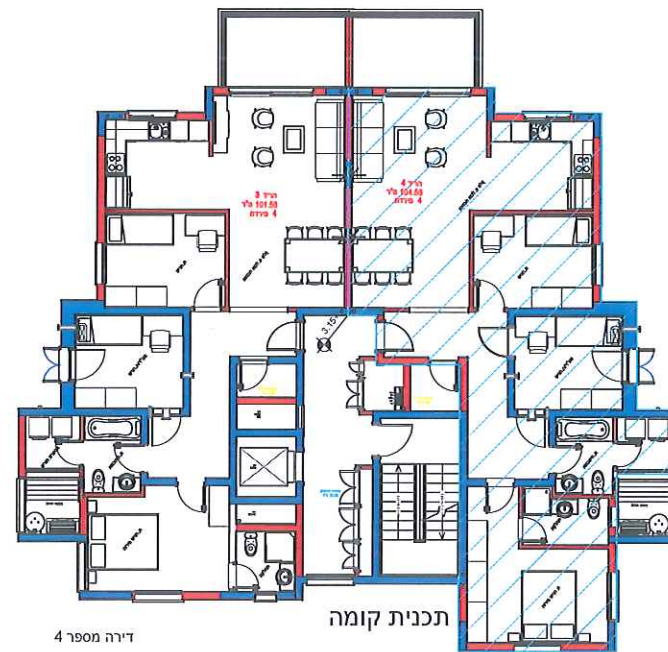
**65 יחידות מגורים**  
 שכונת יובלים מגרש 341  
 קריית שמונה



בניין 6

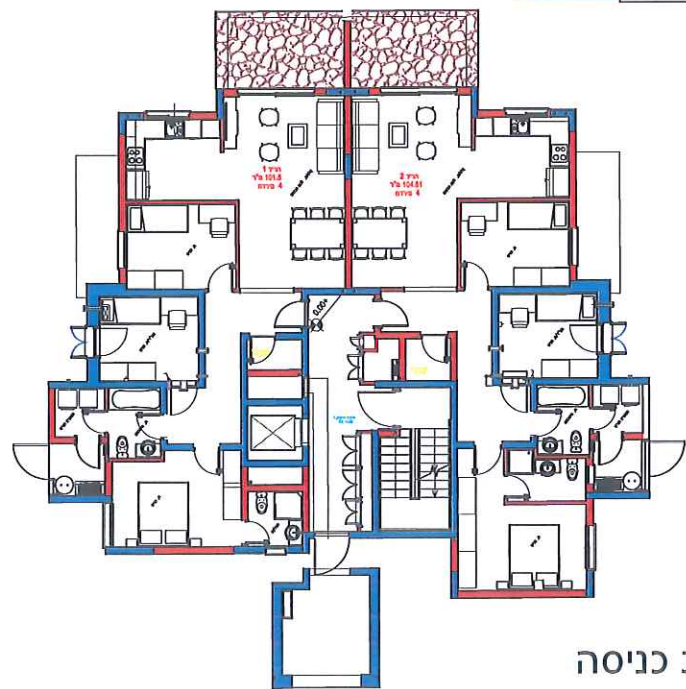


תכנית דירה

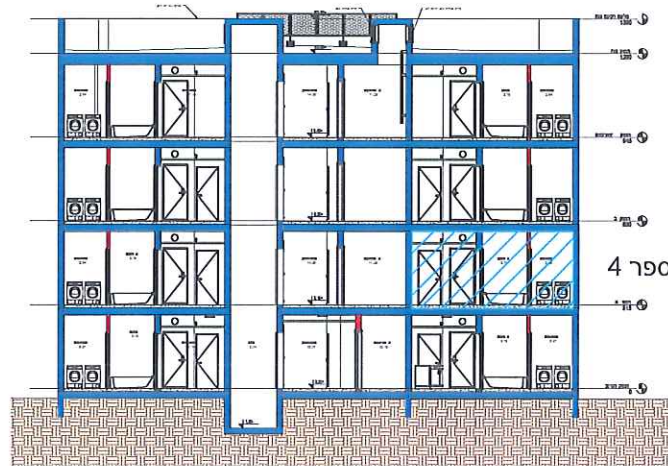


תכנית קומה

דירה מספר 4



תכנית קומת כניסה



תכנית מיקום הדירה בפרוייקט



**מקרא**



**הערות:**

1. התכנית כמסמך לשימוש רשמי המוסמכות
2. יתבנו שינויים בתוכנית הן כתוצאה מדרשות הרשות והן כתוצאה מטאומדן תכנון
3. המודות הן לפני שדה ריצוף והיטויים
4. תכנית ומודות ממדי"ם יהיו הכסוף לתקנות הנ"א
5. צורה וגודל הניגוד משתנים בהתאם למגריש
6. כמות ומיקום מדרגות היתוח משתנה לפי בנין ע"ם תכנית פיתוח
7. הריחוס בתכנית הינו להמחשה בלבד
8. בשרטוט ארונות המטבח הינו להמחשה בלבד גודל ארונות המטבח יקבע ע"ם חומנו במספר החשבני

**תכנית מכר**

הפרוייקט : 65 יחידות מגורים - שכונת יובלים מגרש 341 קריית שמונה  
 היום : חברת הדר הצפון - הנדסה ובנייה (1995) בע"מ  
 תכנית דירה מספר 4 - טיפוס A9  
 - שטח הדירה 104.58 מ"ר  
 - שטח מרפסת 9.06 מ"ר  
 - שטח מחסן 2.68 מ"ר  
 מיקום : בניין 6 - קומה א

