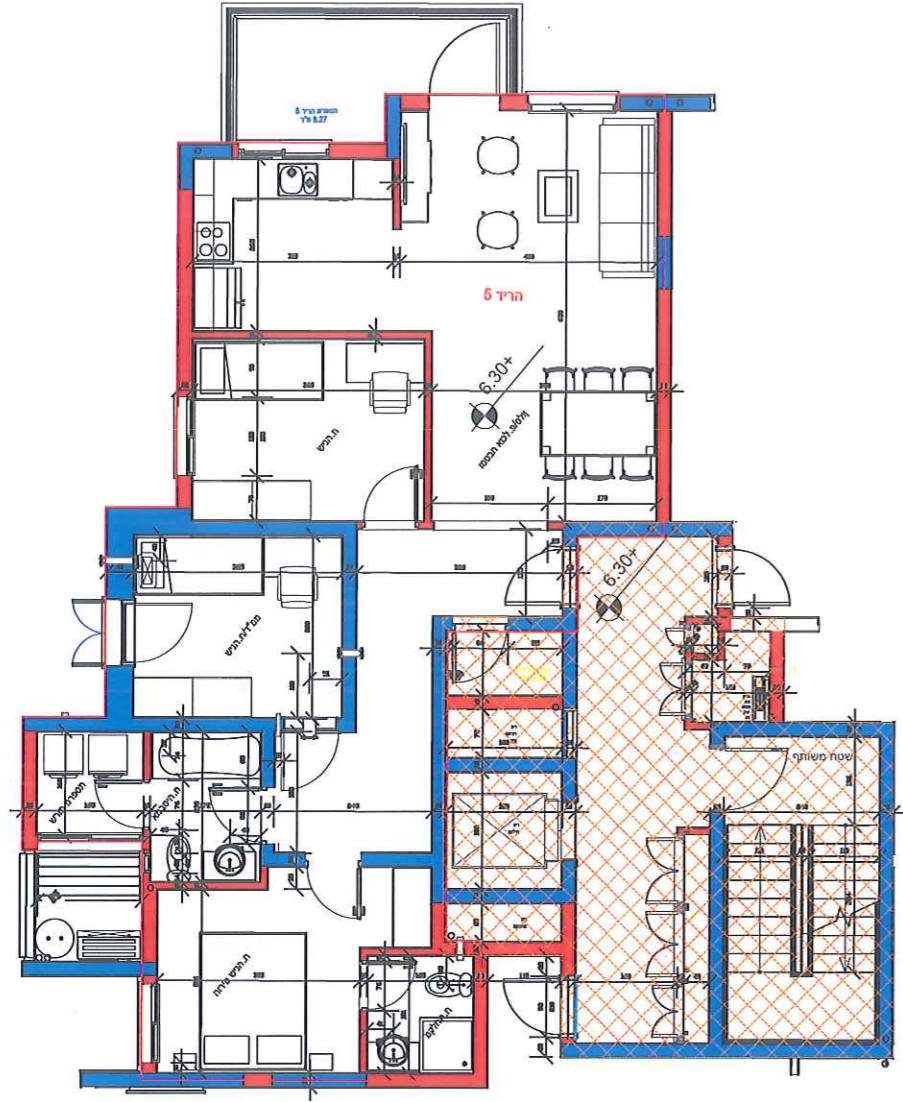
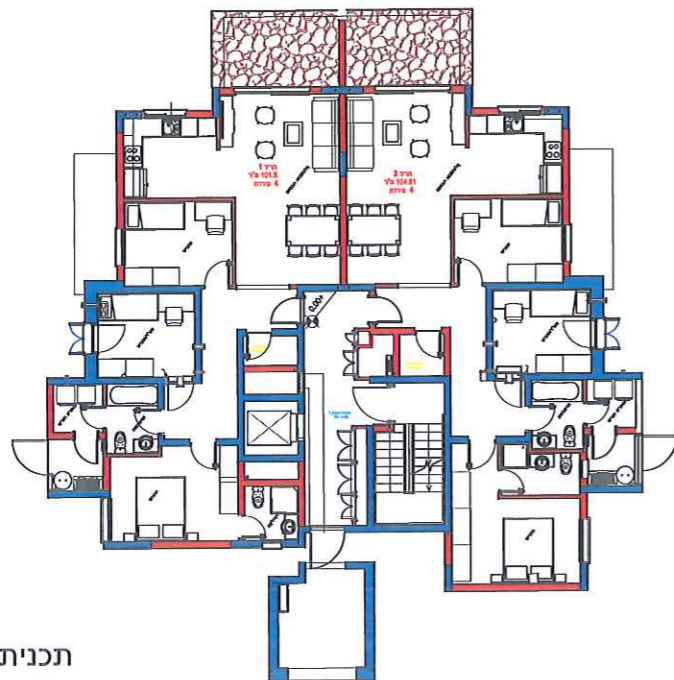


דירת מחיר למשתכן



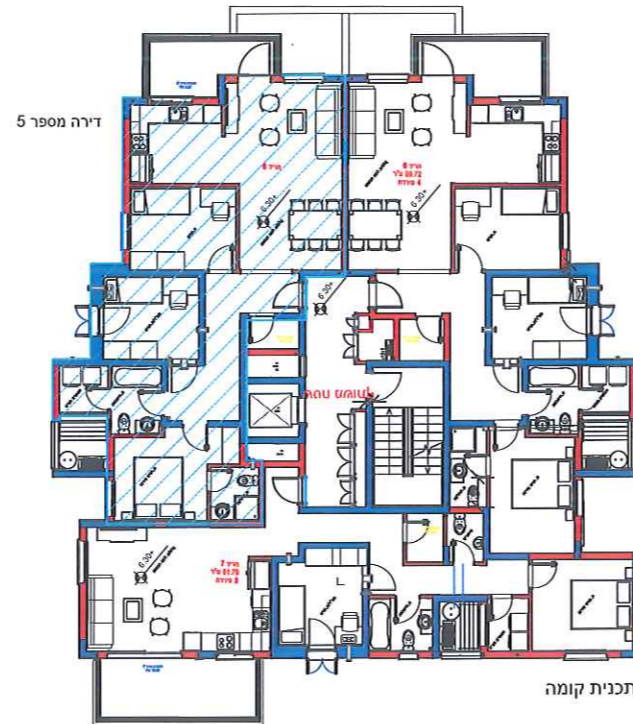
תכנית דירה



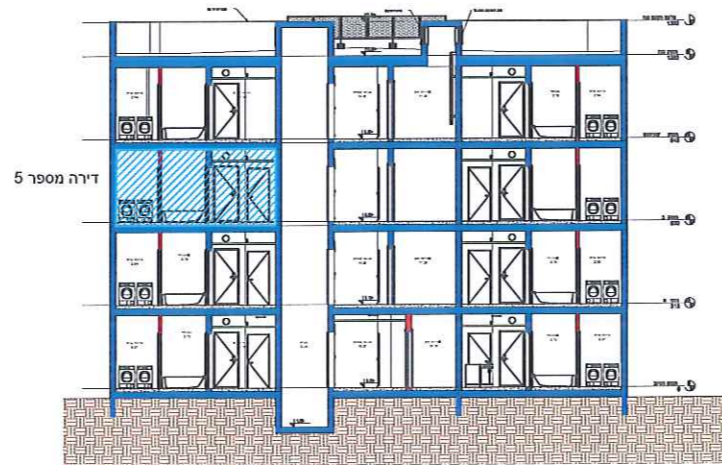
תכנית קומת כניסה



בניין 6



תכנית קומה



דירה מספר 5

תכנית מיקום הדירה בפרוייקט

פרויקט הדרי יובלים

65 יחידות מגורים  
שכונת יובלים מגרש 341  
קריית שמונה



מקרא



הערות:

1. התכנית בסופה לנישור רשויות המוסמכות
2. יתכנו שנינויים בתוכנית תן כתוצאה מדישנות הרשות והן כתוצאה מתאומי תכנון
3. המודות תינון לפני טיח רינוף והיפויים
4. תכנית ומודות מסודיים יהיו הכפוף לתקנות המ"א
5. צורה וגודל הנינות משתנים בהתאם למגריש
6. מנות ומיקום מודרות הפיתוח משתנה לפי בנין ע"ם תכנית פיתוח
7. הריחוש בתכנית הינו להמחשה בלבד
8. ברטוט ארנות המטבח הינו להמחשה בלבד גודל ארנות המטבח יקבע ע"ם האמור בספרט הטכני

תכנית מכר

המרויקט: 65 יחידות מגורים - שכונת יובלים מגרש 341 קריית שמונה

היזום: חברת הדרי הצפון - הנדסה ובנייה (1995) בע"מ תכנית דירה מספר 5 - טיפוס A9

- שטח הדירה 97.23 מ"ר

- שטח מרפסת 8.27 מ"ר

- שטח מחסן 2.63 מ"ר

מיקום: בניין 6 - קומה 2

**הדר**  
**הצפון**  
הנדסה ובניה בע"מ