

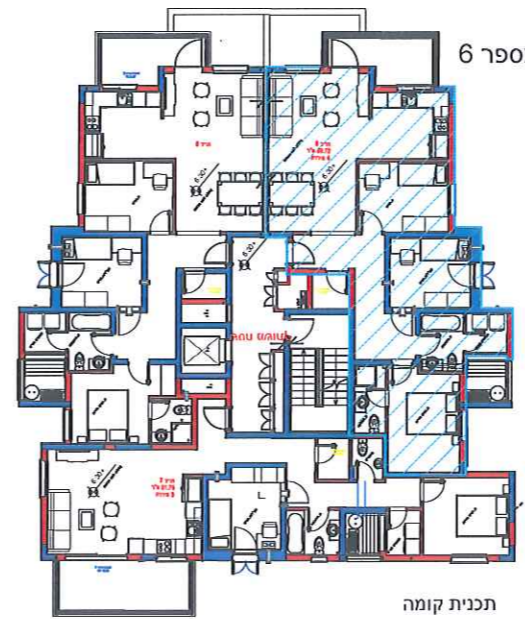
**פרויקט הדרי יובלים**

65 יחידות מגורים  
שכונת יובלים מגרש 341  
קריית שמונה

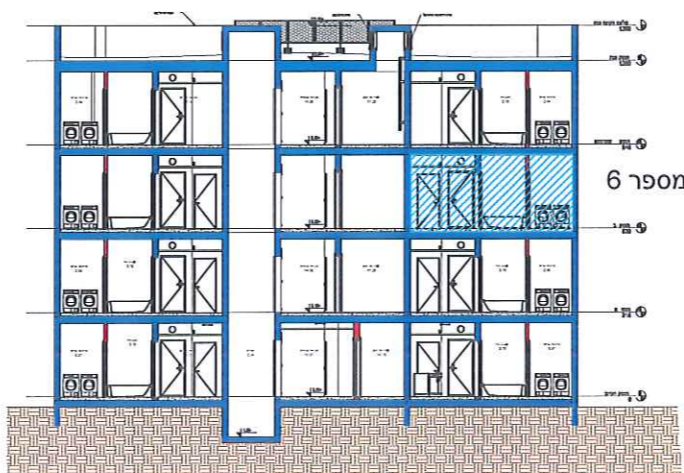


בנין 6

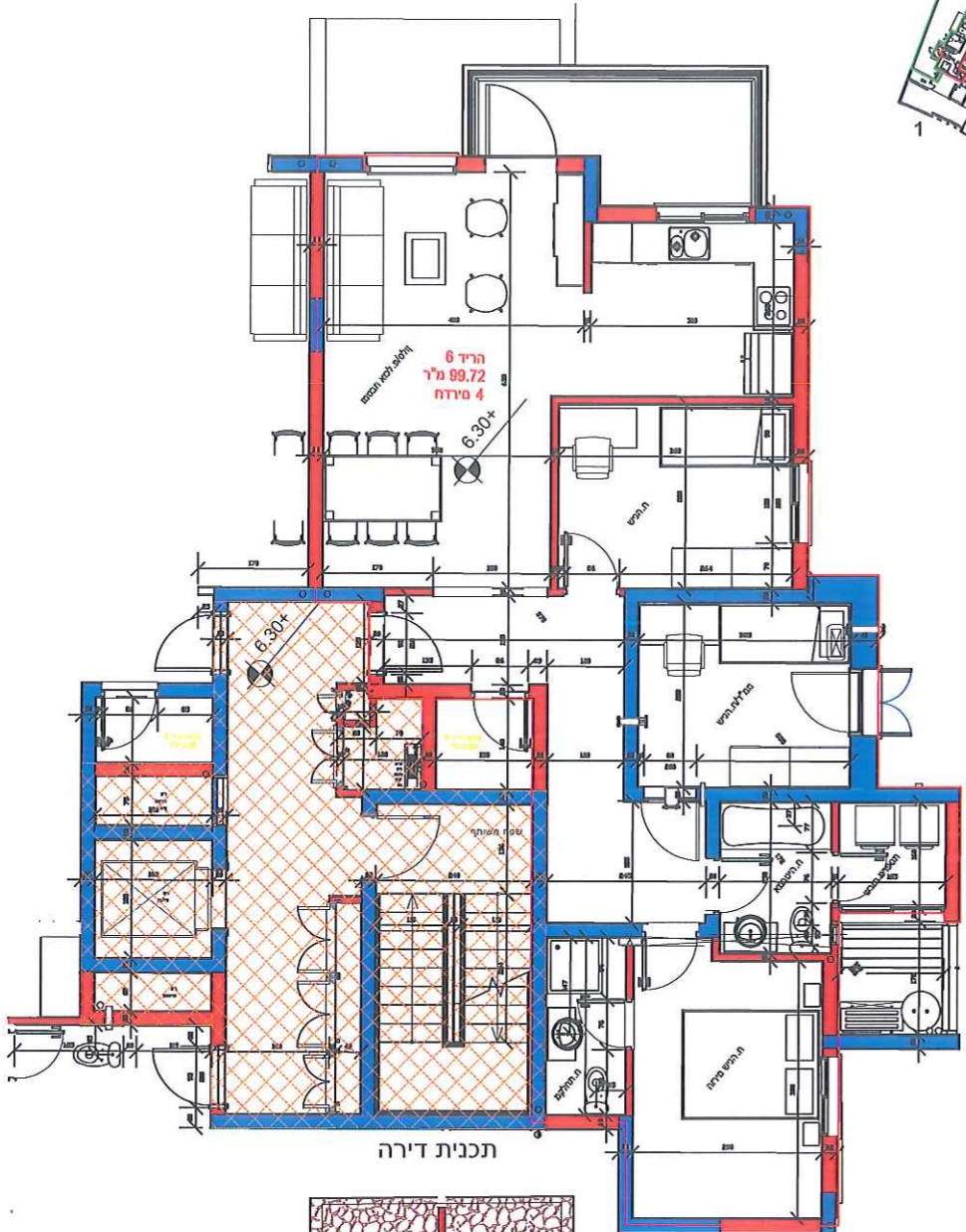
דירה מספר 6



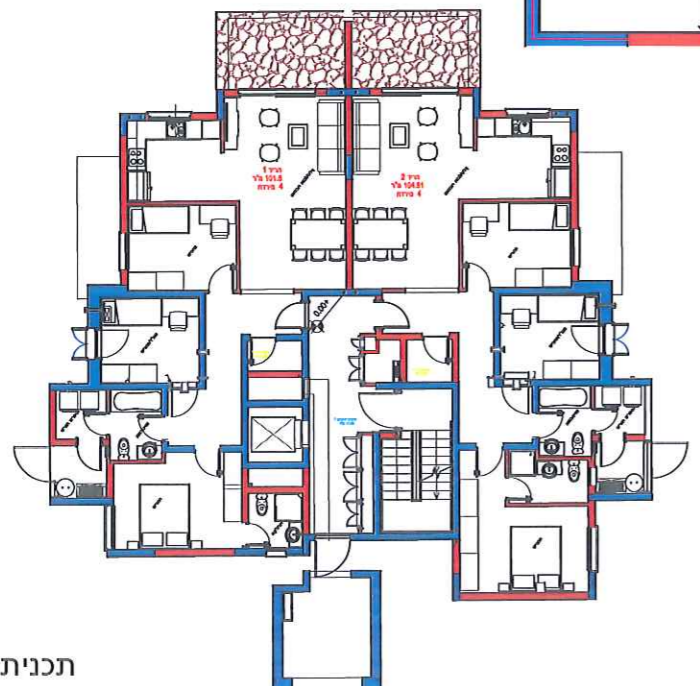
תכנית קומה



תכנית מיקום הדירה בפרוייקט

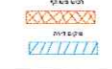


תכנית דירה



תכנית קומת כניסה

**מקרא**



**הערות**

1. התכנית בסופה לביטור רשויות המוסמכות
2. יתכנו שינויים בתוכנית הן סטרוקטורלית והן כמותית ותן כמותית
3. מתאומי תכנון
4. המידות הנתן לפני ע"ה ריצוף וחומרים
5. תכנית ומידות סטנדריים יהיו הכסף לתקנות הבי"א
6. עורר וגודל הניחות משתנים בהתאם לסגור
7. כמות ומיקום מדרגות המיועד משתנה לפי בנין ע"מ תכנית פיתוח
8. הריחות בתכניות יהיו להמחשה בלבד גודל ארונות המטבח יקבע ע"מ האמור במפרט חשכני

**תכנית מכר**  
 הפרוייקט : 65 יחידות מגורים - שכונת יובלים מגרש 341  
 קריית שמונה  
 היום : חברת הדרי הצפון - הנדסה ובניה (1995) בע"מ  
 תכנית דירה מספר 6 - טיפוס A9  
 - שטח הדירה 99.72 מ"ר  
 - שטח מרפסת 8.27 מ"ר  
 - שטח מתחם 2.68 מ"ר  
 מיקום : בנין 6 - קומה 3

