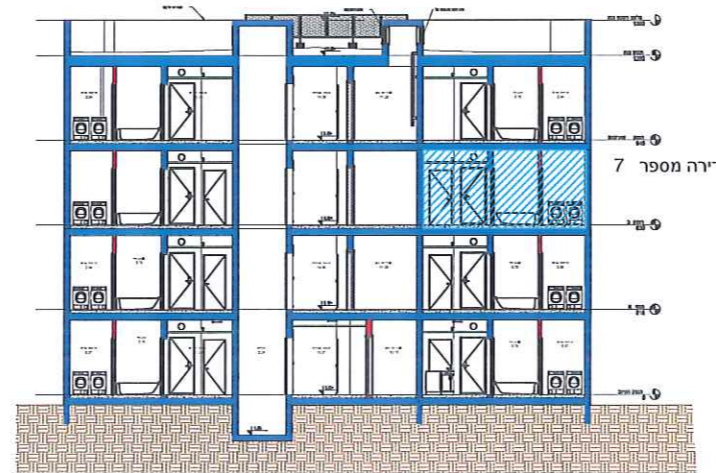
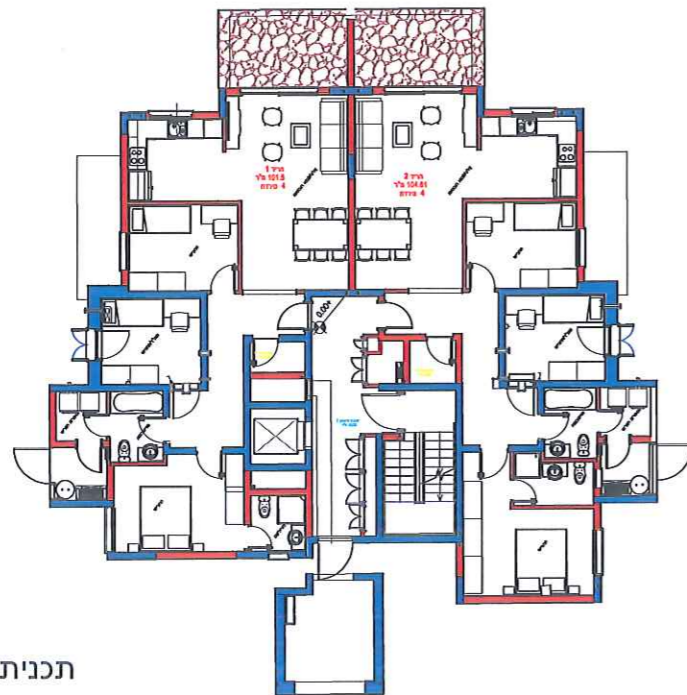
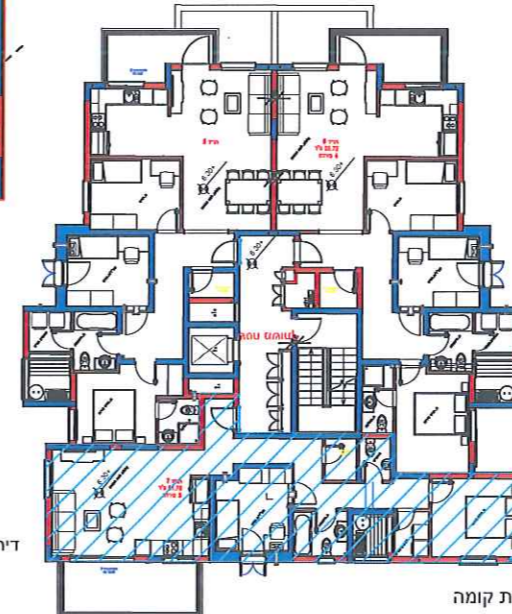
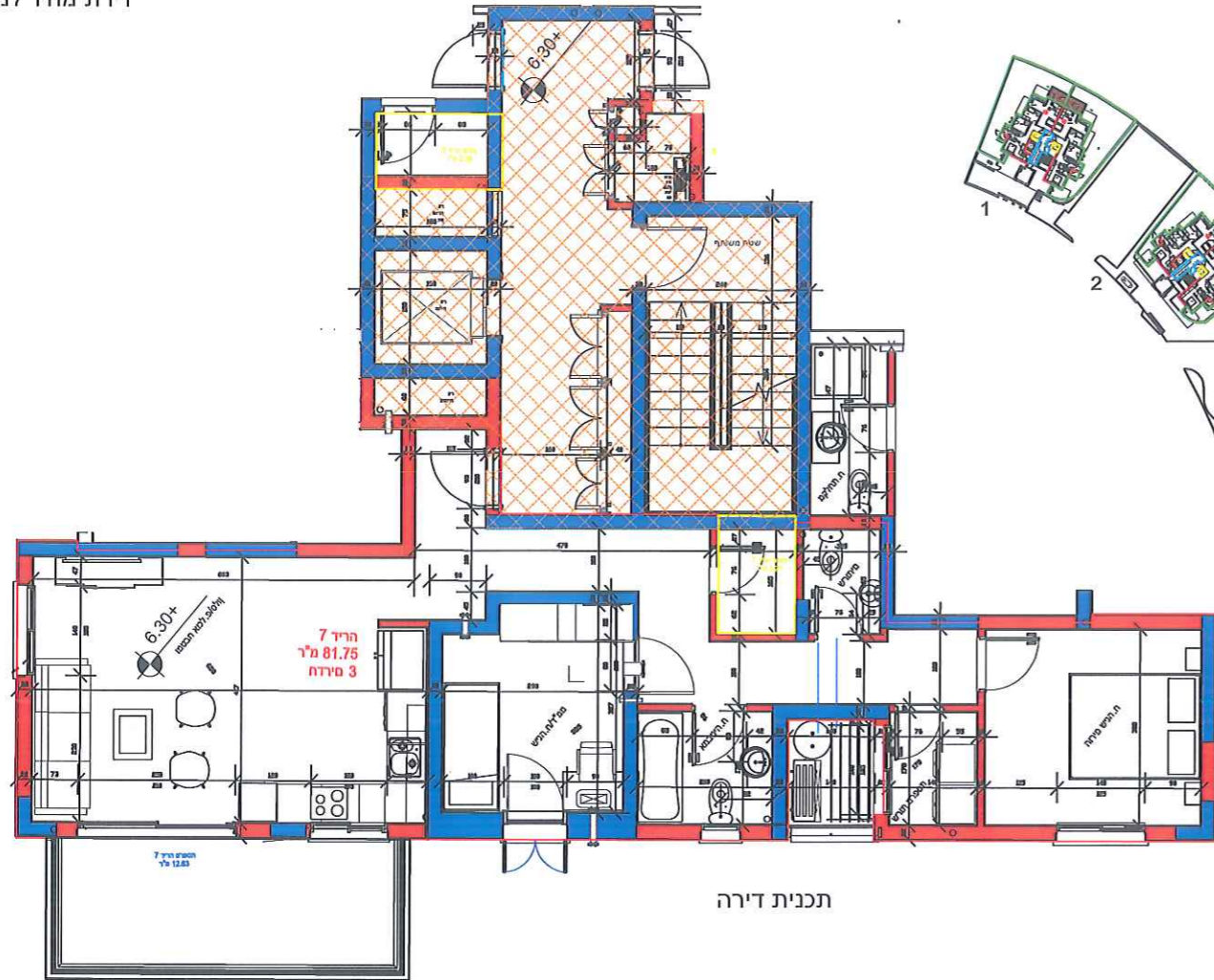


**פרויקט הדרי יובלים**

**65 יחידות מגורים**  
 שכונת יובלים מגרש 341  
 קריית שמונה



בניין 6



תכנית מיקום הדירה בפרוייקט

**מקרא**



**הערות:**

1. התכנית כסופה לאישור רשויות המוסמכות
2. יתכנו שינויים בתוכנית הן כתוצאה מרשימות הרשות והן כתוצאה מתאמוני חכונ
3. המידות הינן לכני טיה ריצוף והיפויים
4. תכנית ומידות סמדיים יהיו הכסף לתקנות הנ"א
5. צורה וגודל הניגות משתנים בהתאם למגיש
6. כמות ומיקום מדרגות הפיתוח משתנה לפי בנין ע"מ תכנית מיתוח
7. הריחוט בתכנית הינו להמחשה בלבד
8. בשריטוט ארונות המטבח הינו להמחשה בלבד גודל ארונות המטבח יקבע ע"מ האמור בספרט הטכני

**תכנית מכר**

הפרוייקט: 65 יחידות מגורים - שטח יובלים מגרש 341  
 קריית שמונה  
 היזם: חברת הדר הצפון - הנוסדה ובנייה (1995) בע"מ  
 תכנית דירה מספר 7 - טיפוס A9  
 - שטח הדירה 81.75 מ"ר  
 - שטח מרפסת 12.63 מ"ר  
 - שטח מחסן 2.21 מ"ר  
 מניקות: בניין 6 - קומה ב

