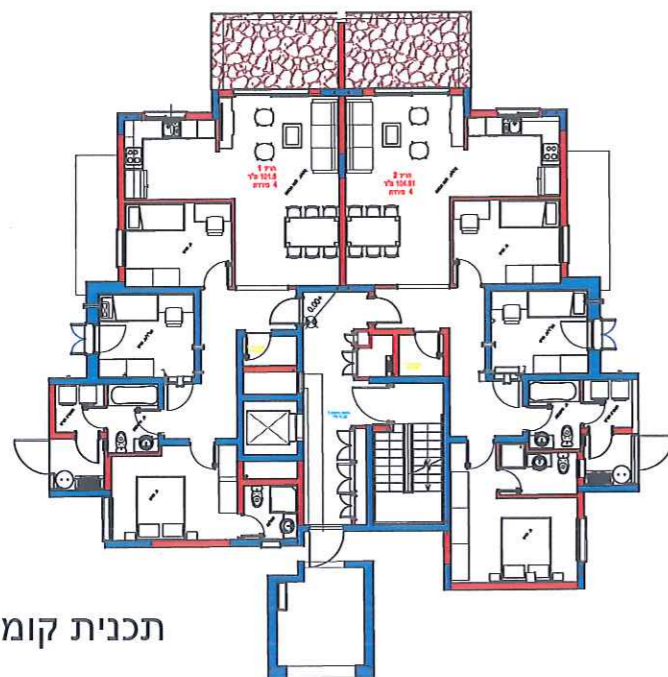
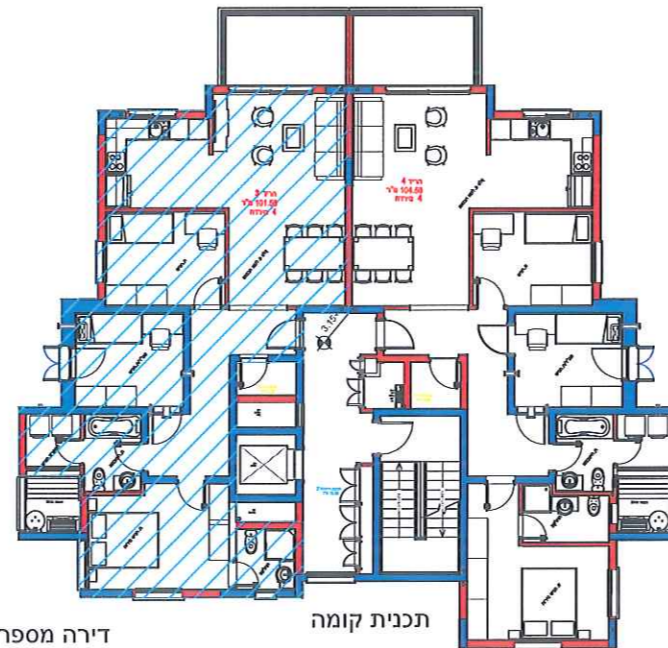
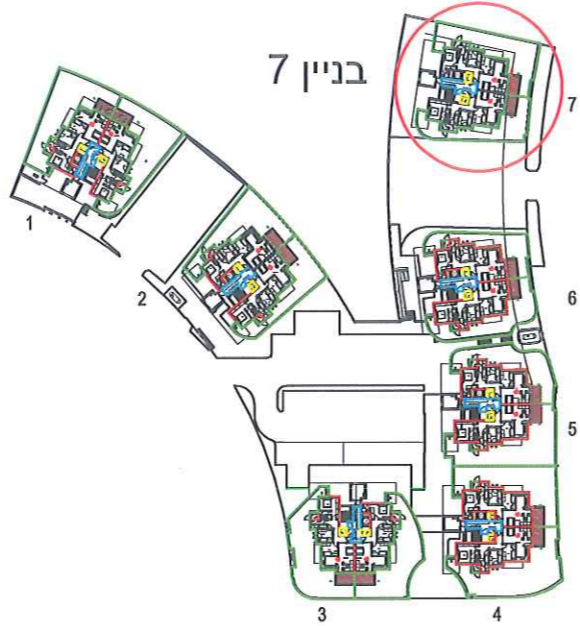
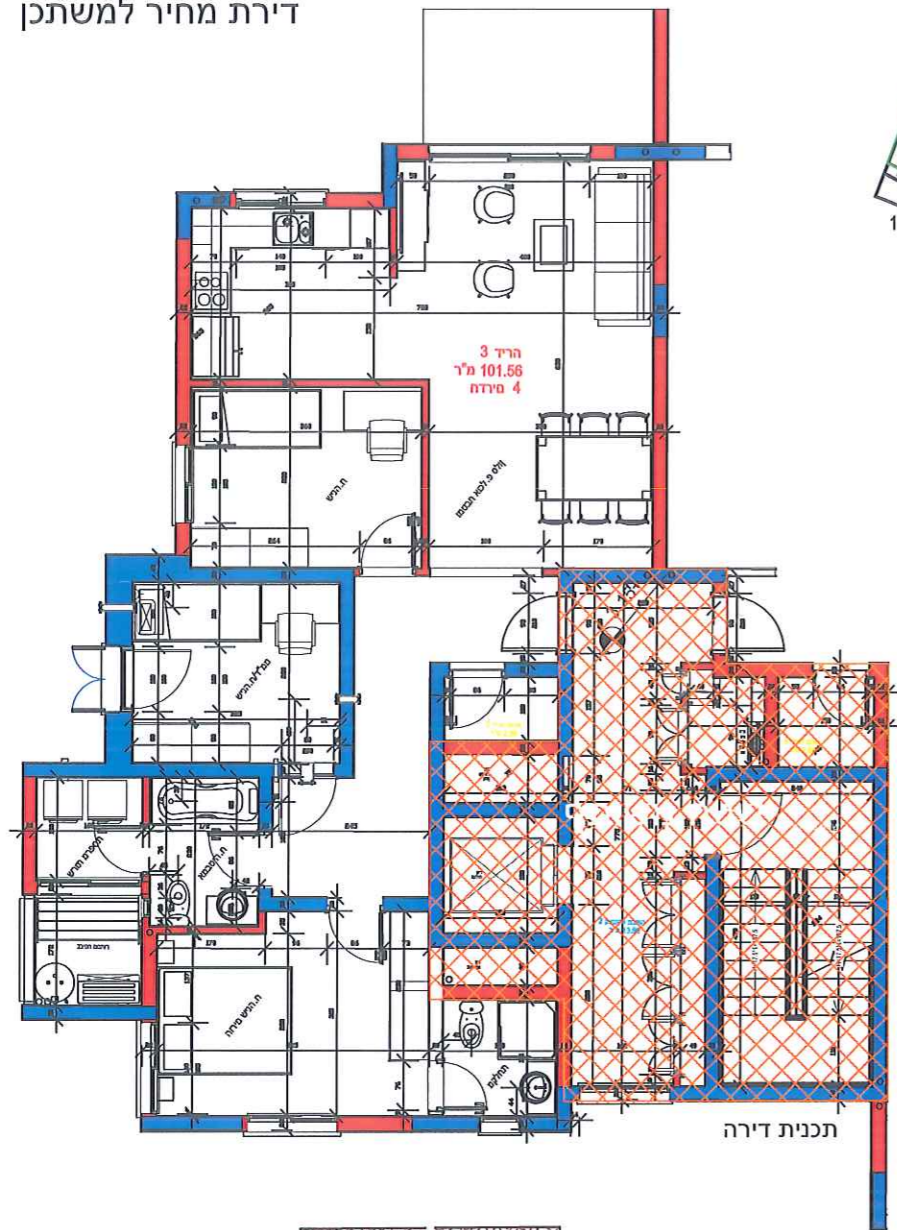


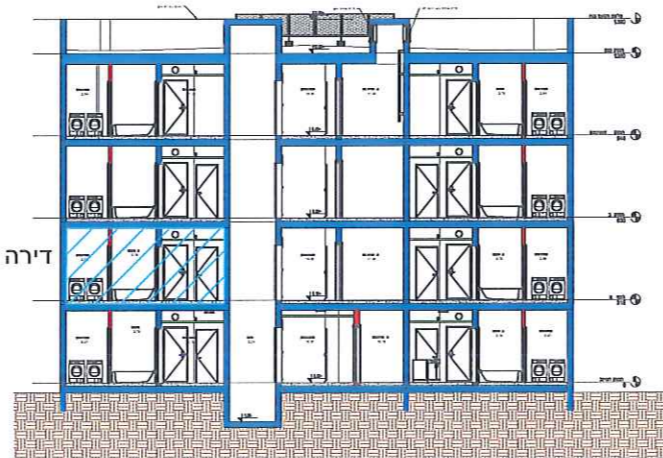
דירת מחיר למשתכן



דירה מספר 3

תכנית קומה

דירה מספר 3



תכנית מיקום הדירה בפרוייקט

פרויקט הדרי יובלים

65 יחידות מגורים
שכונת יובלים מגרש 341
קריית שמונה



מקרא



הערות:

1. התכנית כסופה לאישור רשויות המוסמכות
2. יתבנו שינויים בתוכנית הן סטנדרט מדרגות הרשת והן סטנדרט סטנדרט תמנון
3. המידות הן לפני טיח ריצוף והיטויים
4. תכנית ומידות ממדיים יהיו הכפוף לתקנות הני"א
5. צורה וגודל הניגוד משתנים בהתאם למגרש
6. מסות ומיקום מדרגות הפיתוח משתנה לפי בנין ע"פ תכנית מיתוח
7. חריטות בתכנית הניגוד להחלטות בלבד
8. בשרטוט ארונות המטבח הניגוד להחלטות בלבד גודל ארונות המטבח יקבע ע"פ האמור במפרט הסבני

תכנית מכר

הפרוייקט: 65 יחידות מגורים - שכונת יובלים מגרש 341
קריית שמונה
היום: חברת חדר הצפון - הנדסה ובניה (1995) בע"מ
תכנית דירה מספר 3 - טיפוס A9
- שטח הדירה 101.56 מ"ר
- שטח טרפסת 9.06 מ"ר
- שטח מחסן 2.36 מ"ר
מיקום: בנין 7 - קומה א



תכנית קומת כניסה