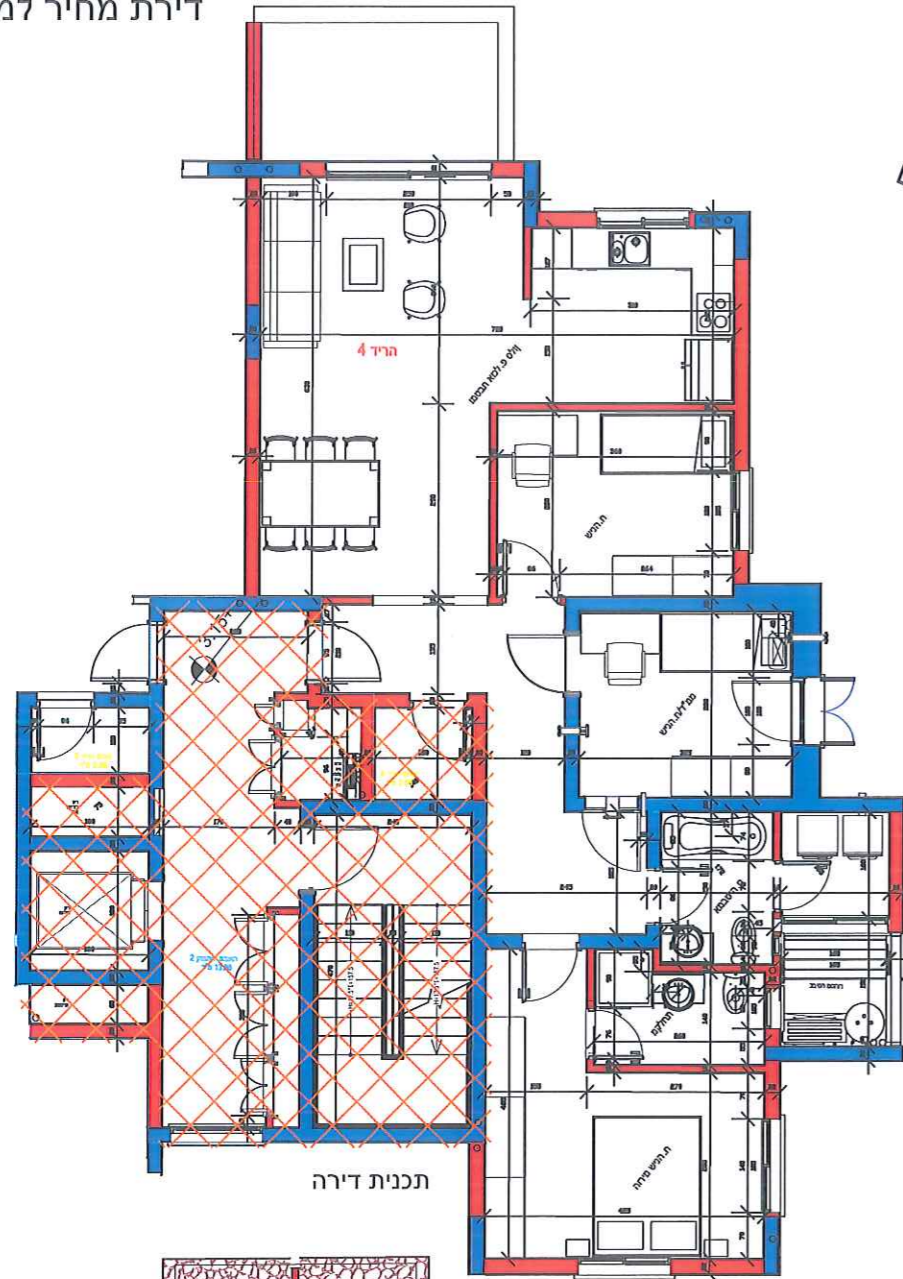
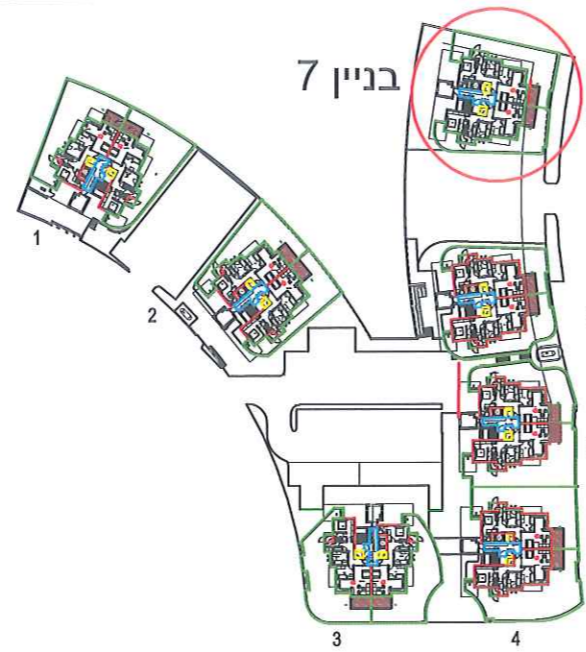


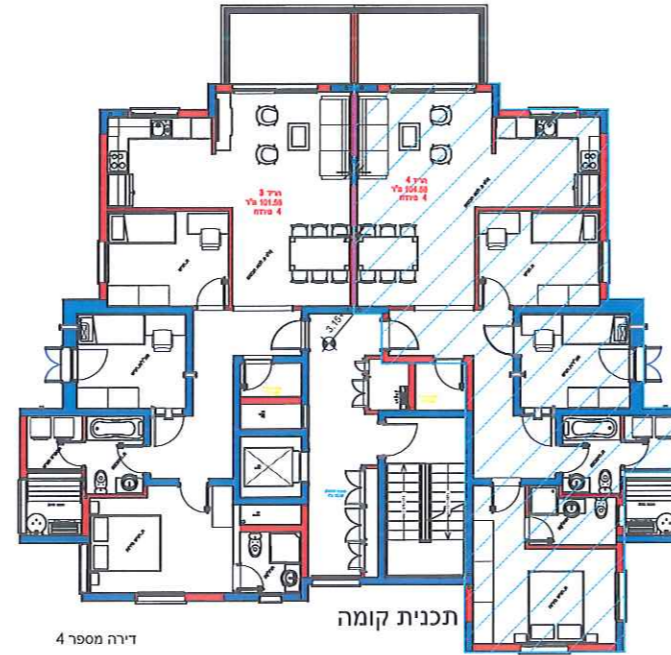
דירת מחיר למשתכן

פרויקט הדרי יובלים

65 יחידות מגורים
שכונת יובלים מגרש 341
קריית שמונה

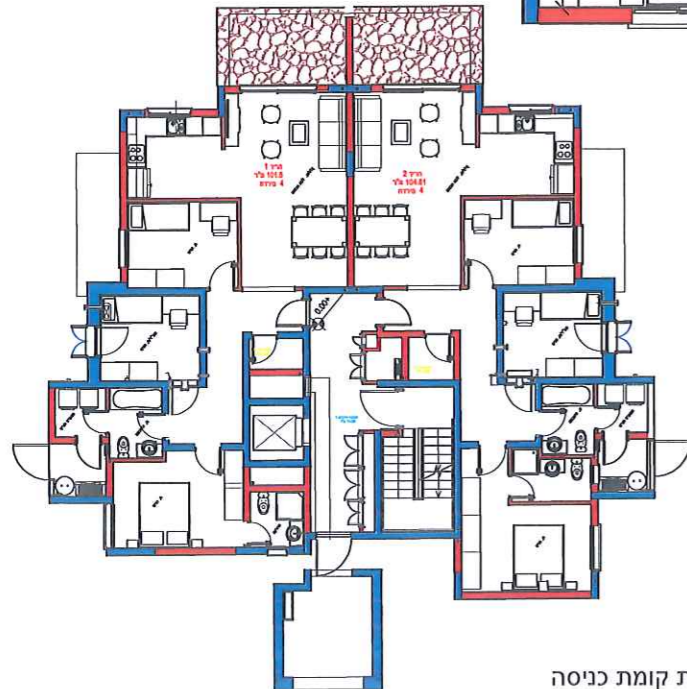


תכנית דירה

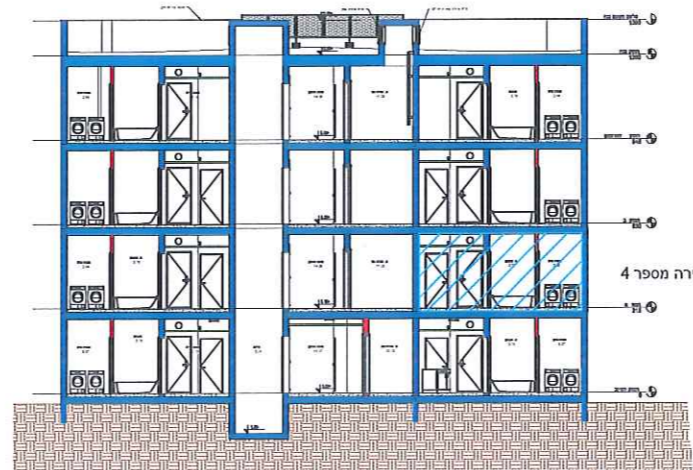


תכנית קומה

דירה מספר 4



תכנית קומת כניסה



תכנית מיקום הדירה בפרוייקט

מקרא



הערות

1. התכנית כטופס לאישור רשויות המוסטכיות
2. יתכנו שינויים בתוכנית הן כתוצאה מדרישות הרשות והן כתוצאה משינויים תכנוניים
3. המטרות הינן לפני טיהור ריצוף וחומיים
4. תכנית ומידות מסודרים יהיו הכסף לתקנות הנ"א
5. צורה וגודל הניגוד משתנים בהתאם לטנ"ש
6. כמות ומיקום מדרגות הפיתוח משתנה לפי בנין ע"ם תכנית מיתוח
7. חריטות בתכנית הינו להמחשה בלבד
8. בשרטוט ארונות המטבח הינו להמחשה בלבד גודל ארונות המטבח יקבע ע"פ האמור במספר 4 בספר חשכ"ג

תכנית מכר

הפרוייקט : 65 יחידות מגורים - שכונת יובלים מגרש 341
קריית שמונה
היום : חברת הדרי הצפון - הנדסה ובנייה (1995) בע"מ
תכנית דירה מספר 4 - טיפוס A9
- שטח הדירה 104.58 מ"ר
- שטח מרפסת 9.06 מ"ר
- שטח מחסן 2.68 מ"ר
מיקום : בנין 7 - קומה א

