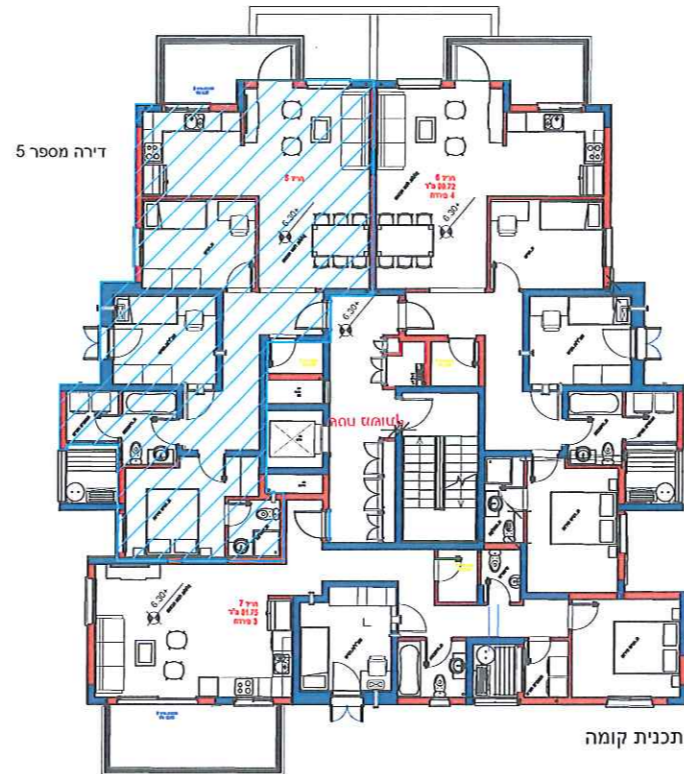
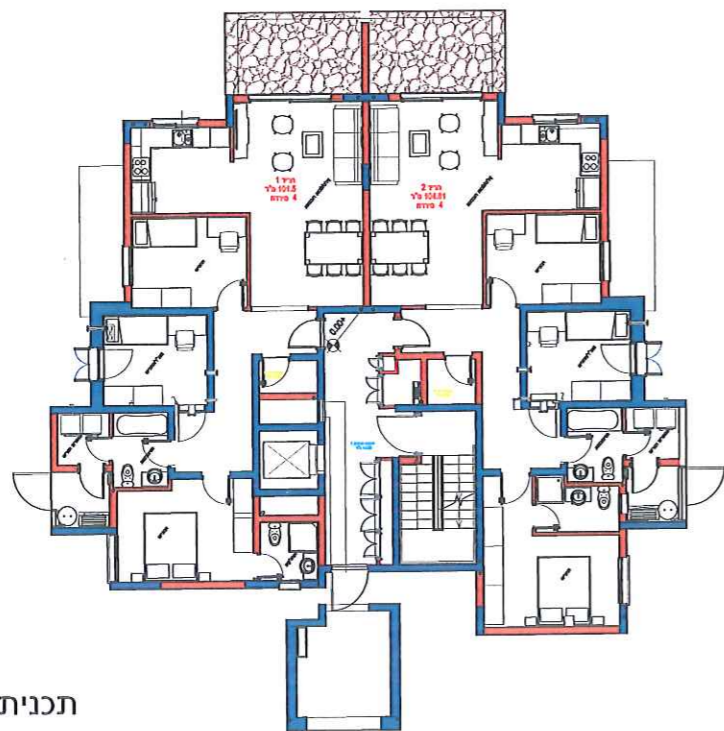


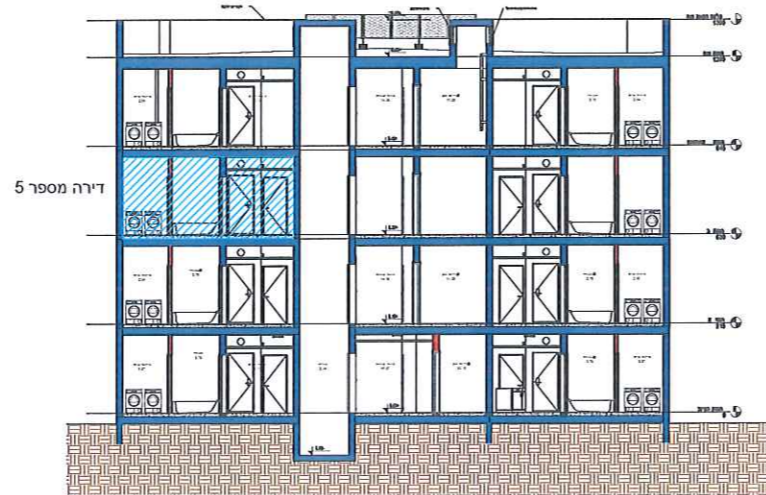
תכנית דירה



תכנית קומה



תכנית קומת כניסה



תכנית מיקום הדירה בפרוייקט

פרויקט הדרי יובלים

65 יחידות מגורים
שכונת יובלים מגרש 341
קריית שמונה



מקרא



הערות:

1. התכנית כסופה לאישור רשויות המוסמכות
2. יתכנו שינויים בתוכנית הן כתוצאה מודרישות הרשות והן כתוצאה מנתאומי תכנון
3. המידות הינן לפני טיח ריצוף וחומיים
4. תכנית ומידות ממד"ים יהיו הכסוף לתקנות הנ"א
5. צורה ונודל הניתנות משתנים בהתאם למגיש
6. כמות ומיקום מדרגות הפיתוח משתנה לפי בנין ע"ם תכנית פיתוח
7. הריהוט בתכנית הינו לתחשבה בלבד
8. בשרוטט ארונות המטבח הינו לתחשבה בלבד גודל ארונות המטבח יקבע ע"ם האמור בנפרט הטכני

תכנית מכר

הפרויקט : 65 יחידות מגורים - שכונת יובלים מגרש 341
קריית שמונה

היום : חברת הדרי הצפון - הנדסה ובנייה (1995) בע"מ
תכנית דירה מספר 5 - טיפוס A9

- שטח הדירה 97.23 מ"ר

- שטח מרפסת 8.27 מ"ר

- שטח מחסן 2.63 מ"ר

מיקום : בנין 7 - קומה ב

