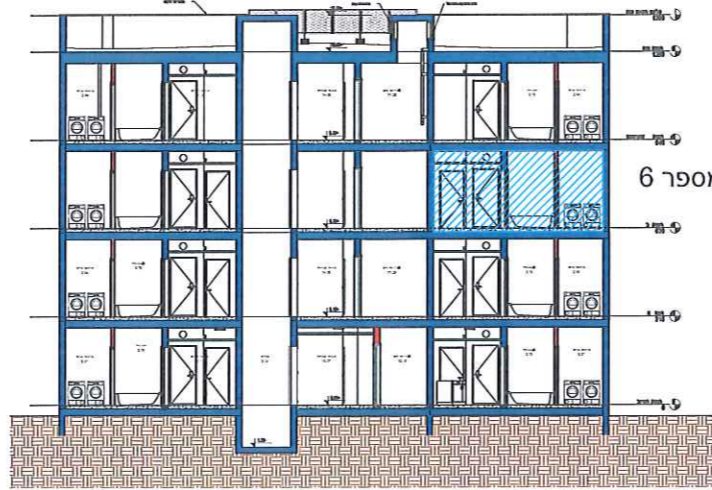
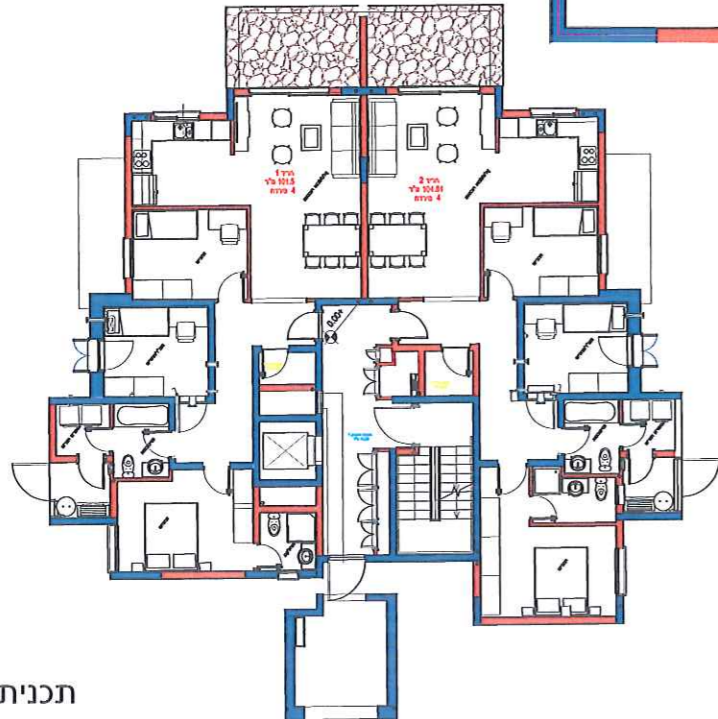
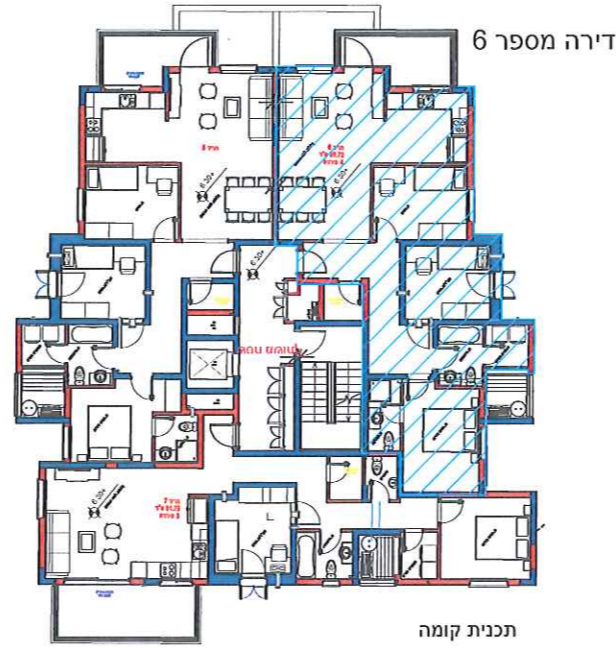
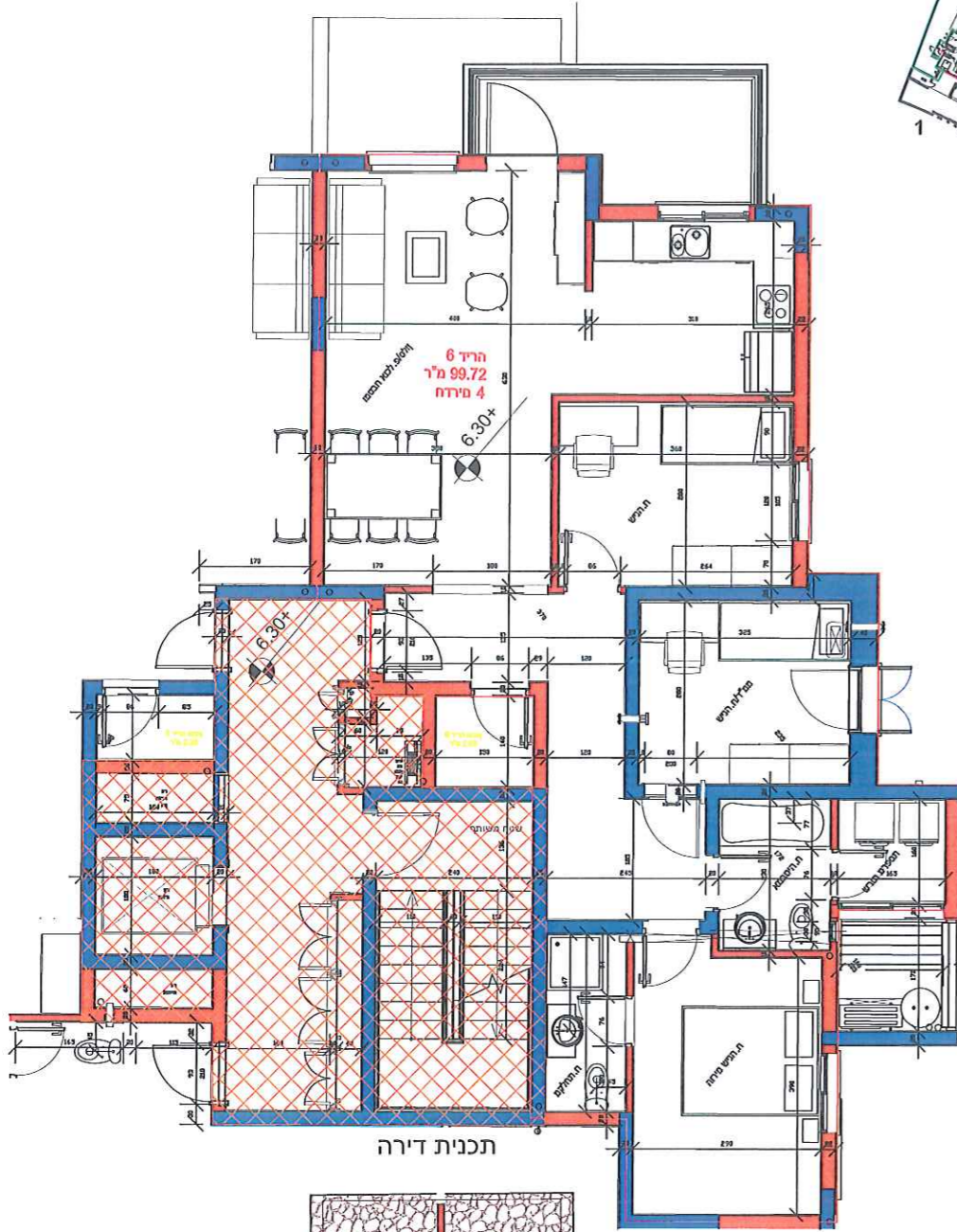
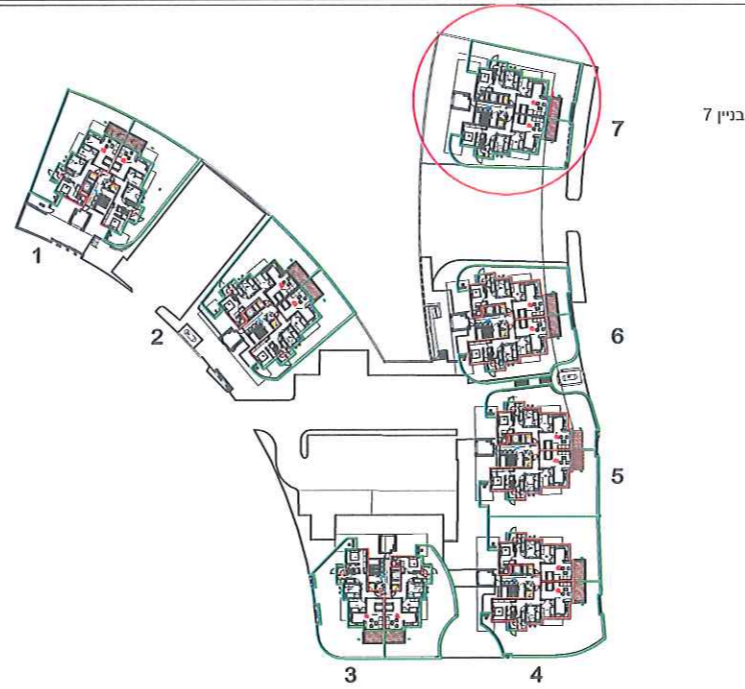


פרויקט הדרי יובלים

65 יחידות מגורים  
שכונת יובלים מגרש 341  
קריית שמונה



מקרא



הערות:

1. התכנית כפופה לאישור רשויות המוסמכות
2. יתכנו שינויים בטוכנית תן כתיבה מדרישות הרשות והן כותבה מתאומי תכנון
3. המודות הינו לפני טיח ריצוף וחומיים
4. תכנית ומודות ממדיים יהיו חכפוף לתקנות הנ"א
5. צורה וגודל הגינות משתנים בהתאם למגרש
6. כמות וניקום מדרגות המיתוח משתנה לפי בנין ע"פ תכנית פיתוח
7. הריותו בוכניות הינו להמתשה בלבד
8. בשרטוט ארנות המטבח הינו להמתשה בלבד גודל ארנות המטבח יקבע ע"פ האמור במפרט הטכני

תכנית מכר

הפרוייקט : 65 יחידות מגורים – שכונת יובלים מגרש 341 קריית שמונה  
היום : חברת הדרי הצפון – הנדסה ובנייה (1995) בע"מ  
תכנית דירה מספר 6 – טיפוס A9  
- שטח הזירה 99.72 מ"ר  
- שטח מרפסת 8.27 מ"ר  
- שטח מחסן 2.68 מ"ר  
מיקום : בניין 7 – קומה ב

