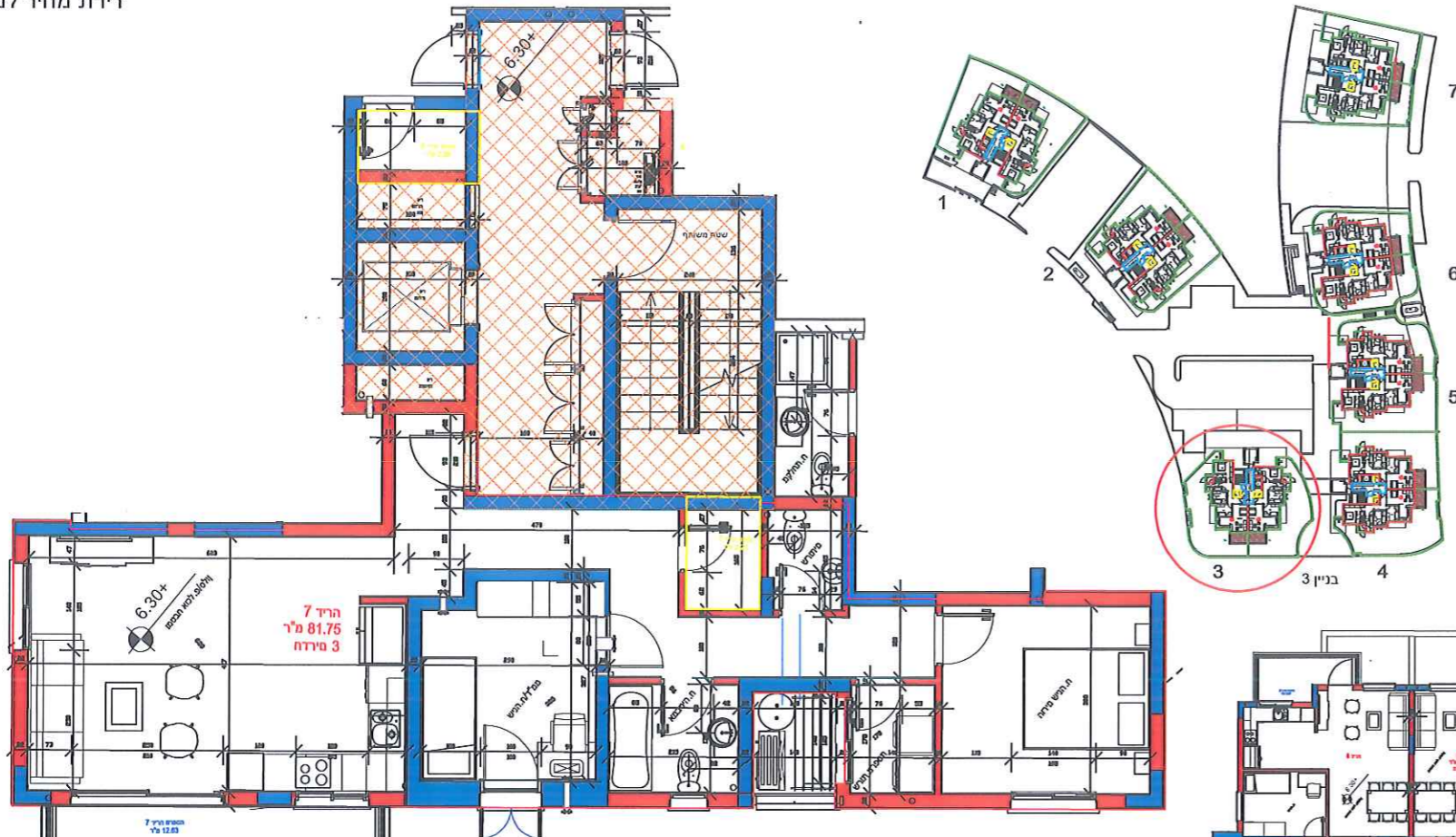
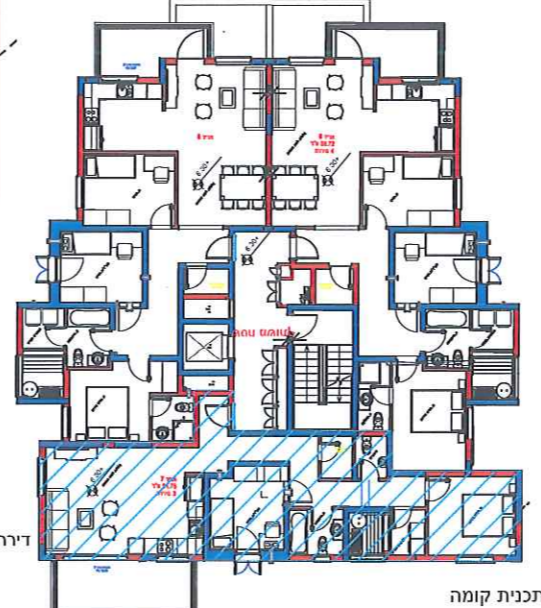


פרויקט הדרי יובלים

65 יחידות מגורים
 שכונת יובלים מגרש 341
 קריית שמונה

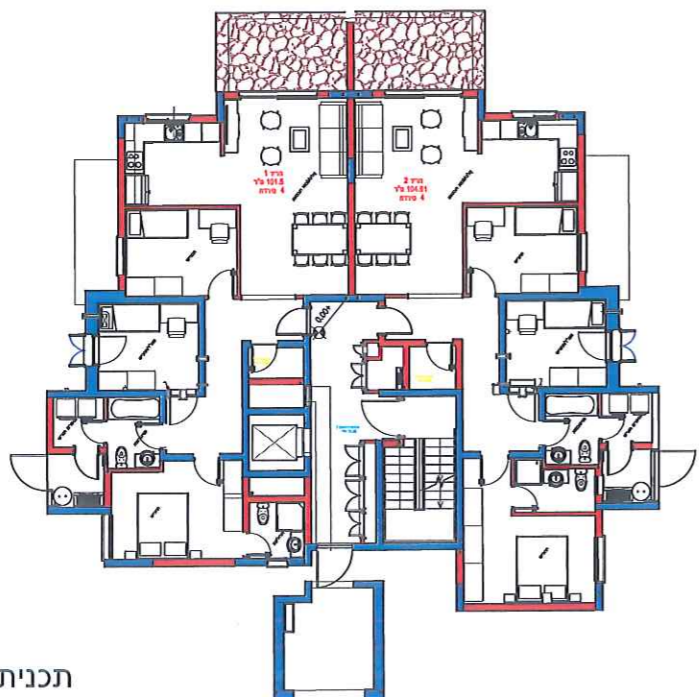


תכנית דירה

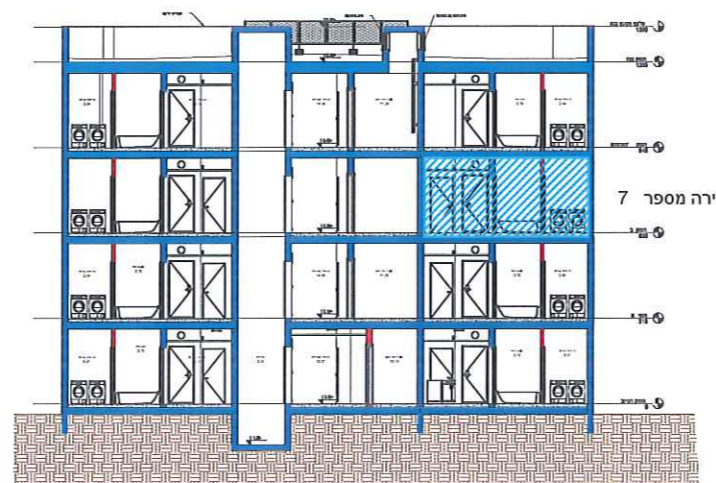


תכנית קומה

דירה מספר 7



תכנית קומת כניסה



תכנית מיקום הדירה בפרוייקט

מקרא



חשיבות:

1. התכנית בסופה לנישור רישיות המוסמכות
2. יתכנו שינויים בתוכנית הן כתוצאה מדרישות הרשות והן כתוצאה מתאומי תכנון
3. המידות הינן לפני טיח ריצוף וחייטים
4. תכנית ושינויים טמוריים יהיו הכסף לתקנות הני"א
5. צורה וגודל היגיות משתנים בהתאם למטרש
6. כמות ותיקום מדרגות הפיתוח משתנה לפי בנין ע"פ תכנית מיתוח
7. הריחוש בתכנית הינו להחמשה בלבד
8. בשריטוט ארונות המטבח הינו להחמשה בלבד נודל ארונות המטבח יקבע ע"פ האמור במספרט חשכני

תכנית מכר

פרוייקט : 65 יחידות מגורים - שכונת יובלים מגרש 341
 קריית שמונה
 ח'זם : חברת הדרי תצפון - חנדסת ובנייה (1995) בע"מ
 תכנית דירה מספר 7 - טיפוס A9
 - שטח הדירה 81.75 מ"ר
 - שטח מרפסת 12.63 מ"ר
 - שטח מחסן 2.21 מ"ר
 מיקום : בנין 3 - קומה 3

