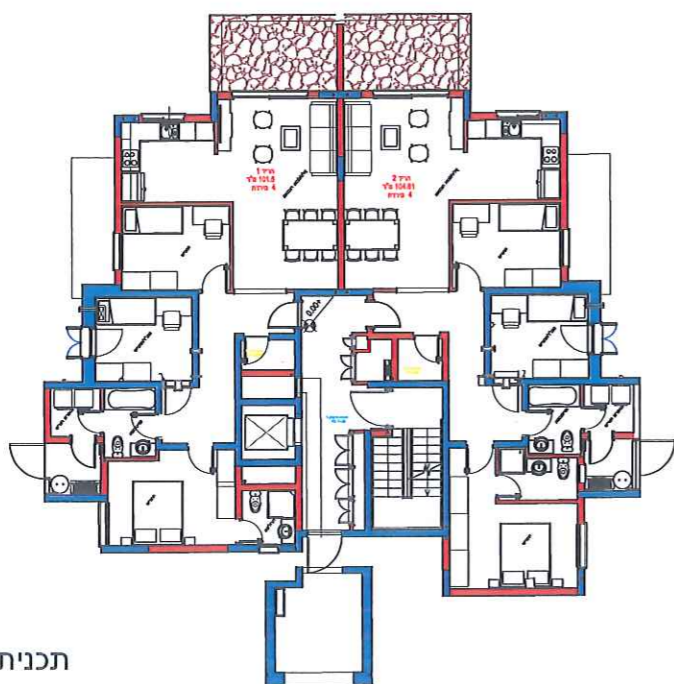
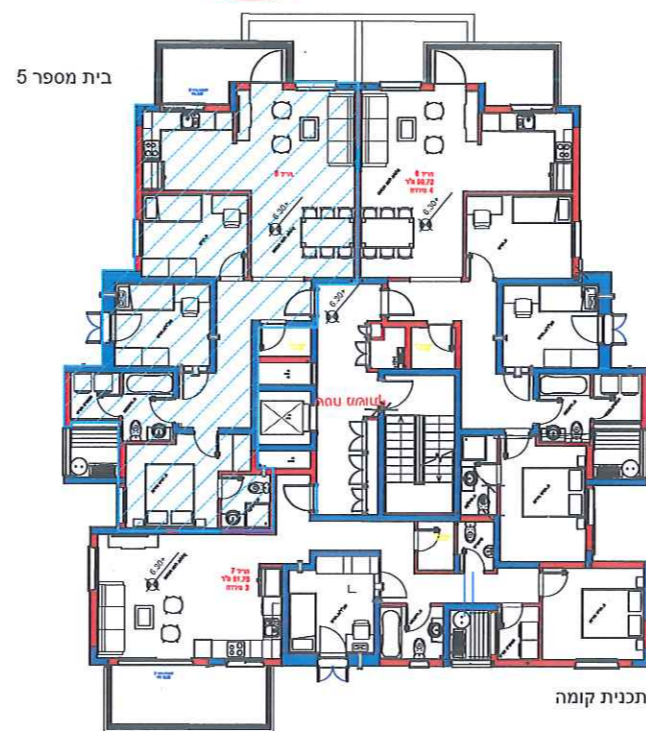
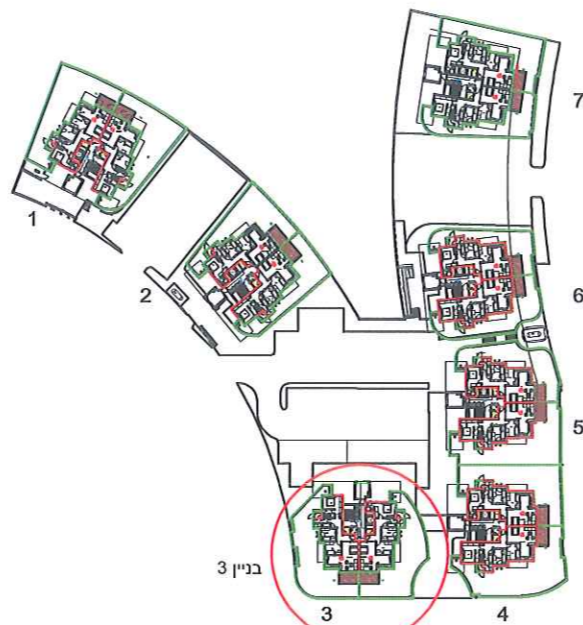


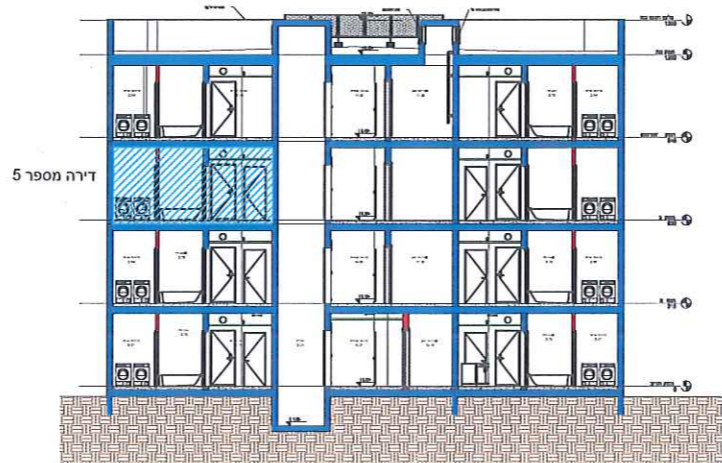
תכנית דירה



תכנית קומת כניסה



תכנית קומה



תכנית מיקום הדירה בפרוייקט

**פרויקט הדרי יובלים**

65 יחידות מגורים  
שכונת יובלים מגרש 341  
קריית שמונה



**מקרא**



**הערות:**

1. התכנית כפופה לאישור רשויות המוסמכות
2. יתכנו שינויים בתוכנית הן בתחומי מדרשות הרשות והן בתחומי מתאמי המכון
3. המידות הן לפני סוף רצף הוויכיים
4. תכנית ומידות טומריים יהיו הכסף לתקנות ה"א
5. צורה וגודל היגרות משתנים בהתאם לטורש
6. כמות ומיקום מדרגות הפיתוח משתנה לפי בנין ע"ס תכנית פיתוח
7. הריחוק בתכנית הינו להמחשה בלבד
8. בשריטוט ארונות המטבח הינו להמחשה בלבד נודל ארונות המטבח יקבע ע"ס האמור בספרט השכני

**תכנית מכר**

הפרויקט: 65 יחידות מגורים – שכונת יובלים מגרש 341  
קריית שמונה  
היום: חברת הדרי הצפון – הנדסה ובניה (1995) בע"מ  
תכנית דירה מספר 5 – טיפוס A9  
- שטח הדירה 97.23 מ"ר  
- שטח מרפסת 8.27 מ"ר  
- שטח מחסן 2.63 מ"ר  
מיקום: בניין 3 – קומה ב

