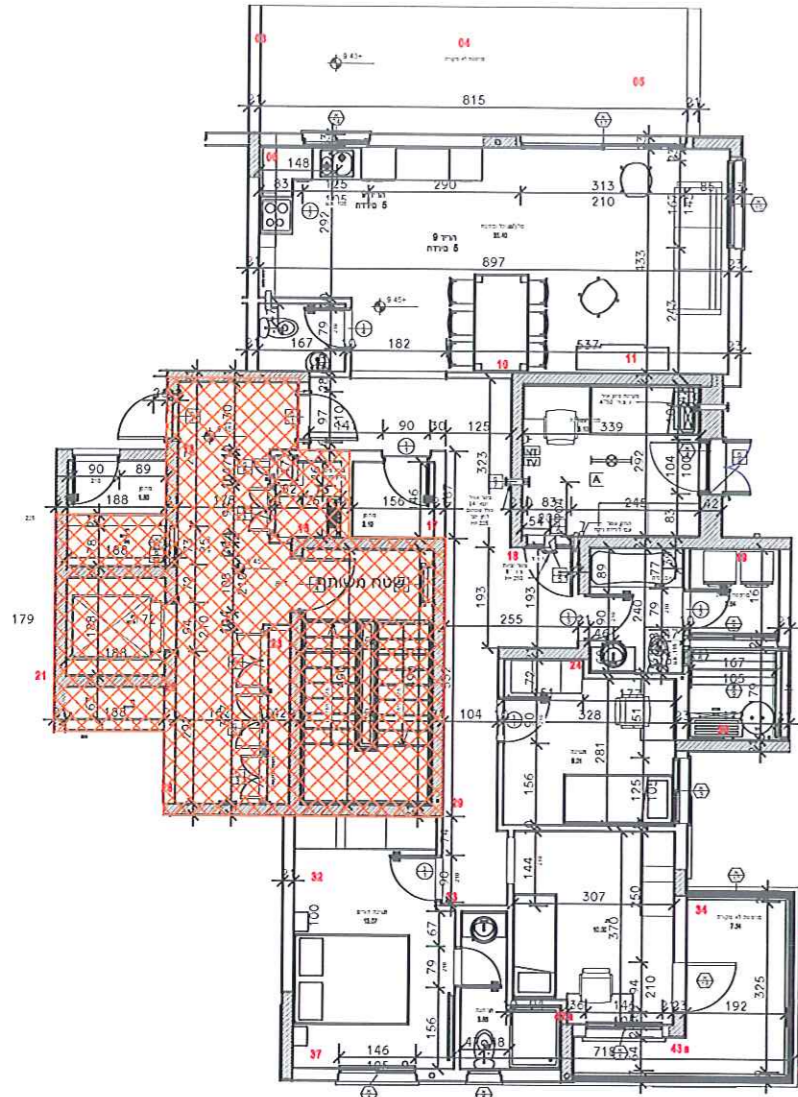
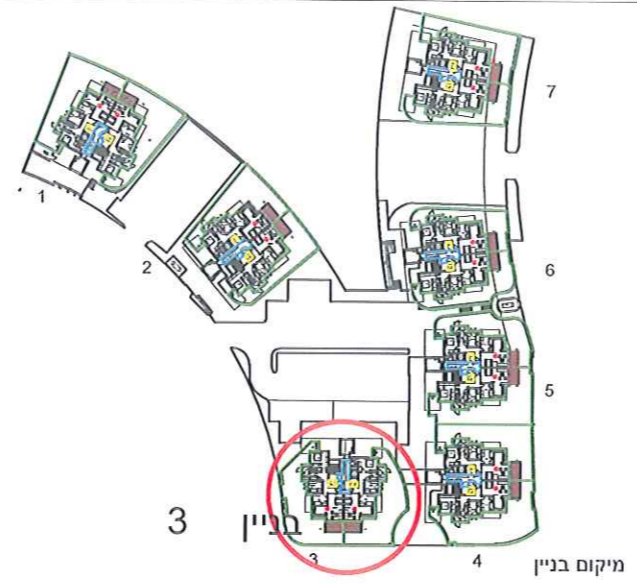


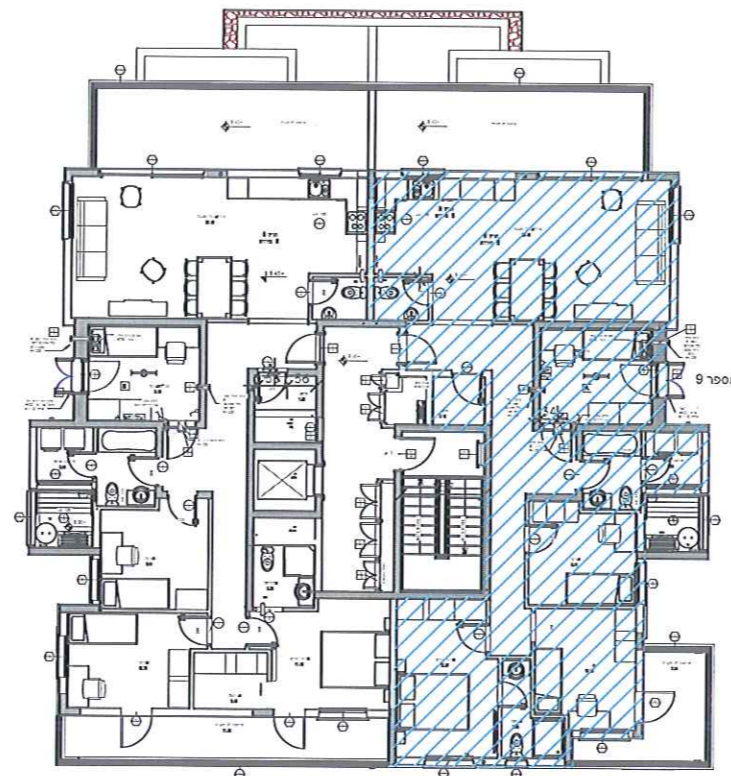
דירת מחיר למשתכן



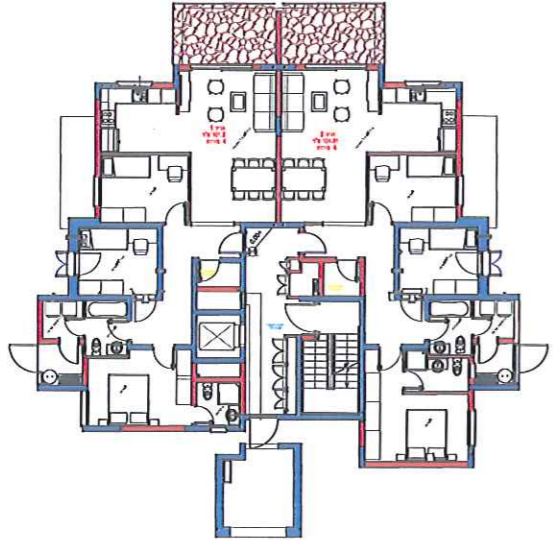
תכנית דירה



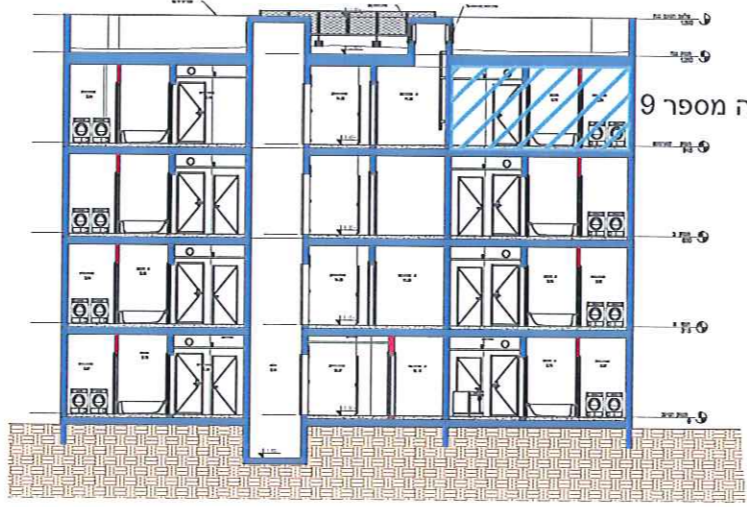
מיקום בניין



תכנית קומה



תכנית קומת כניסה



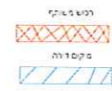
תכנית מיקום הדירה בפרוייקט

פרויקט הדרי יובלים

65 יחידות מגורים
שכונת יובלים מגרש 341
קרית שמונה



מקרא



הערות:

1. התכנית כפופה לאישור רשויות המוסמכות
2. יתכנו שינויים בטכנית תן כנוצאה מודרישות הרשות והן כנוצאה מתאמו תכנון
3. המודות הינן לפני טיח ריצוף והימיום
4. תכנית ומיזות ממדיים יהיו הכמוף לתקנות הגיא
5. צורה וגודל הינויות משתנים בהתאם למגרש
6. כמות ומיקום מדרות הפיתוח משתנה לפי בנין ע"ם תכנית פיתוח
7. הריהוט בתכניות היט להמחשה בלבד
8. בשרטוט ארוות המטבח היט להמחשה בלבד עזל ארוות המטבח יקבע ע"ם האמור במפרט הטכני

תכנית מכר

הפרוייקט : 65 יחידות מגורים - שכונת יובלים מגרש 341
קרית שמונה
חזים : חברת הודר הצמון - תנושה ובניית (1995) בע"מ
תכנית דירה מספר 9 - טיפוס A9
- שטח הדירה 121.92 מ"ר
- שטח מרפסת 27.82 מ"ר
- שטח מחסן 2.68 מ"ר
מיקום : בניין 3 - קומה ג

