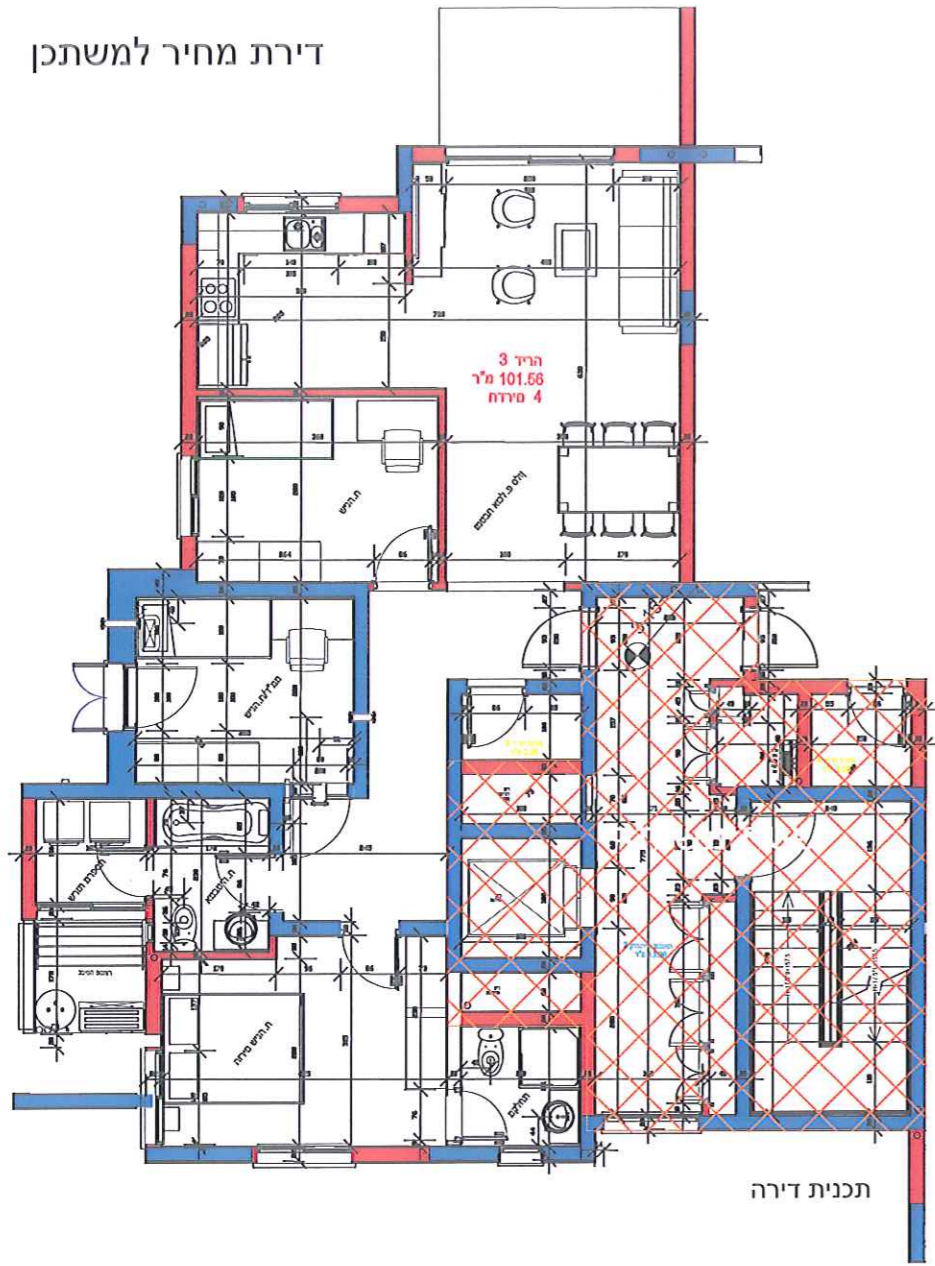
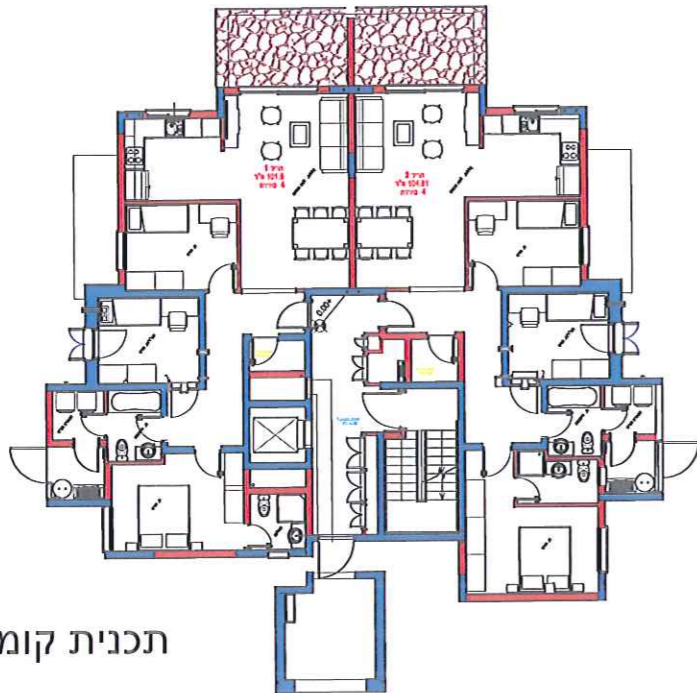


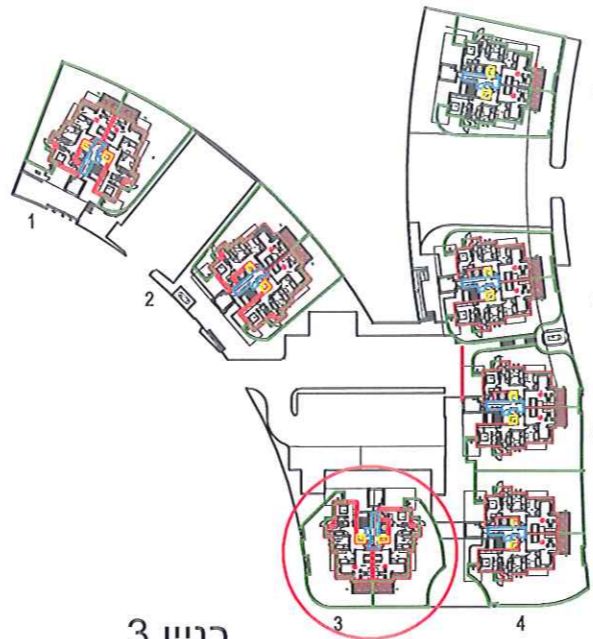
דירת מחיר למשתכן



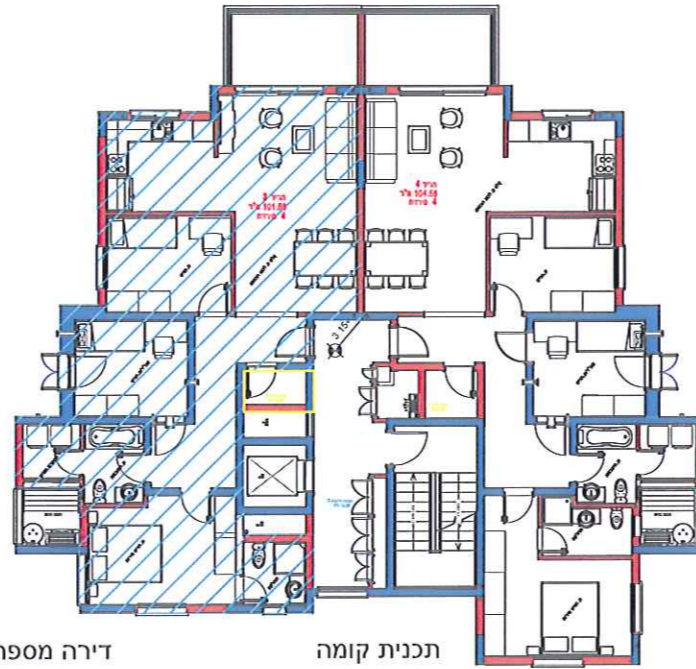
תכנית דירה



תכנית קומת כניסה

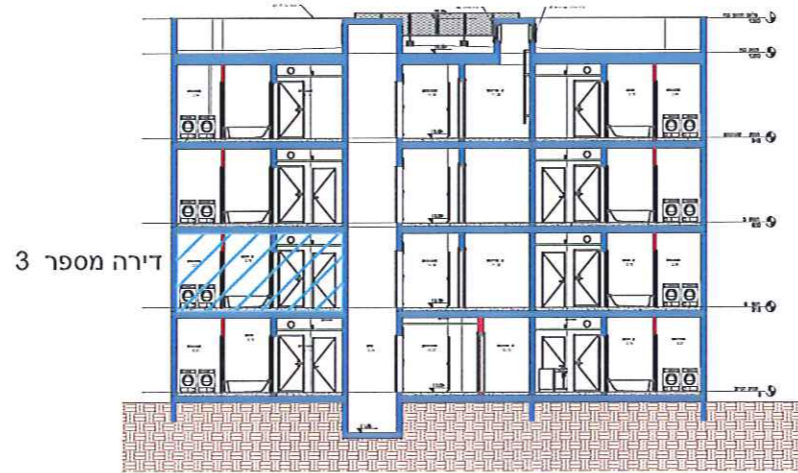


בניין 3



תכנית קומה

דירה מספר 3



דירה מספר 3

תכנית מיקום הדירה בפרוייקט

פרויקט הדרי יובלים

65 יחידות מגורים  
שכונת יובלים מגרש 341  
קריית שמונה



מקרא



הערות

1. התכנית כפופה לאישור רשויות הטובות
2. יתכנו שינויים בתוכנית תן בהתאמה מודרנית הרשות והן בהתאמה מטאמורפית
3. המידות הן לכני טיח ריצוף והיבטים
4. תכנית ומידות ממוייים יהיו הכפוף לתקנות הנ"ל
5. צורה וגודל חלונות משתנים בהתאם למטר
6. כמות ומיקום מדרגות היתוח משתנה לפי בנין ע"ם תכנית פיתוח
7. הריחוש בתכנית הינו להמחשה בלבד
8. ציטוט ארונות המטבח הינו להמחשה בלבד נודל ארונות המטבח יקבע ע"ם האמור בספר השטני

תכנית מכר

הפרוייקט : 65 יחידות מגורים - שכונת יובלים מגרש 341  
קריית שמונה  
חיוס : חברת הדר הצפון - הנדסה ובניה (1995) בע"מ  
תכנית דירה מספר 3 - טיפוס A9  
- שטח הדירה 101.56 מ"ר  
- שטח מרפסת 9.06 מ"ר  
- שטח נחטן 2.36 מ"ר  
מיקום : בניין 3 - קומת א

