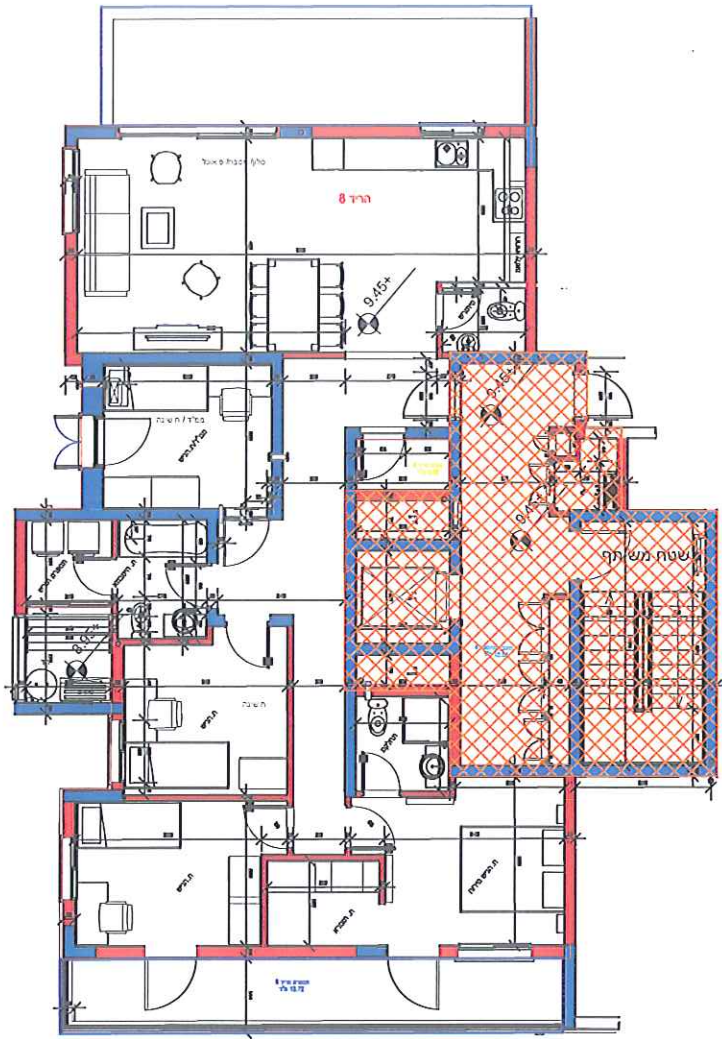
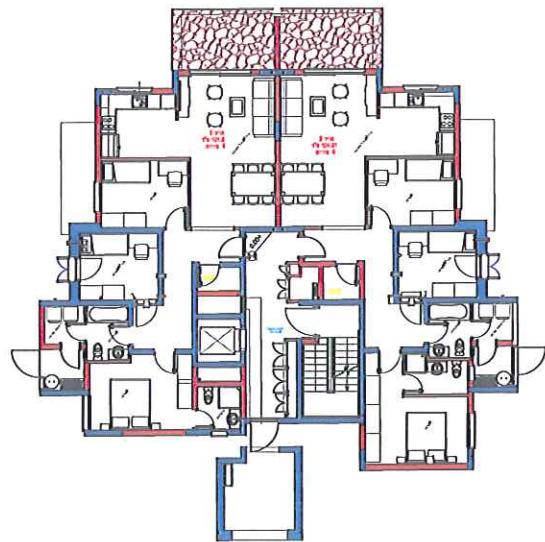


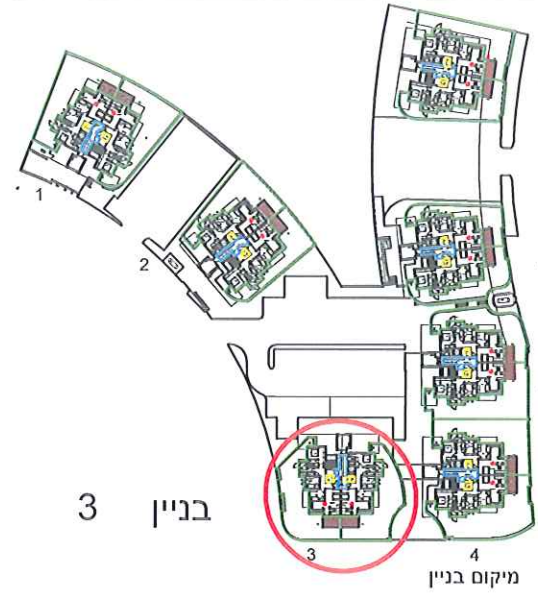
דירת מחיר למשתכן



תכנית דירה

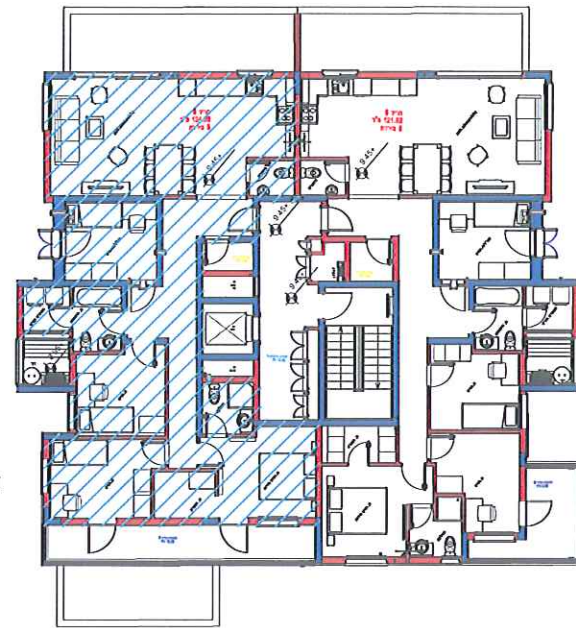


תכנית קומת כניסה



בניין 3

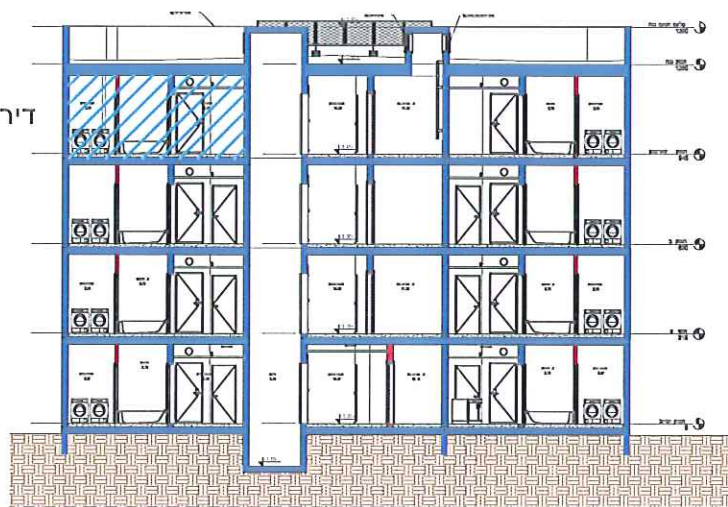
מיקום בניין



דירה מספר 8

תכנית קומה

דירה מספר 8



תכנית מיקום הדירה בפרוייקט

פרויקט הדרי יובלים

65 יחידות מגורים
שכונת יובלים מגרש 341
קרית שמונה



מקרא



הערות:

1. התכנית כסופה לאישור רשויות המוסמכות
2. יתכנו שיטתים בטכנית תן כנוצאה מדרישות הרשות והן כנוצאה מתאומי תכנון
3. המידות הינן לפני טיח ריצוף והיבטיים
4. תכנית ומידות ממדיים יהיו הכסף לנקטת הג"א
5. צורה ונודל הגינות משתנים בהתאם למגרש
6. כמות ומיקום מדרגות הפיתוח משתנה לפי בנין ע"מ תכנית כיתוח
7. הריחוט בתכנית הינו להמתשה בלבד
8. בשרטוט ארונות המטבח הינו להמתשה בלבד ונודל ארונות המטבח יקבע ע"מ האמור במפרט הטכני

תכנית מכר

הפרויקט : 65 יחידות מגורים - שכונת יובלים מגרש 341
קרית שמונה
היזום : חברת הדרי הצפון - הנדסה ובניה (1995) בע"מ
תכנית דירה מספר 8 - טיפוס A9
- שטח הדירה 124.36 מ"ר
- שטח מרפסת 32.51 מ"ר
- שטח מחסן 2.36 מ"ר
מיקום : בניין 3 - קומת ג

הדר
הצפון
הנדסה ובניה בע"מ