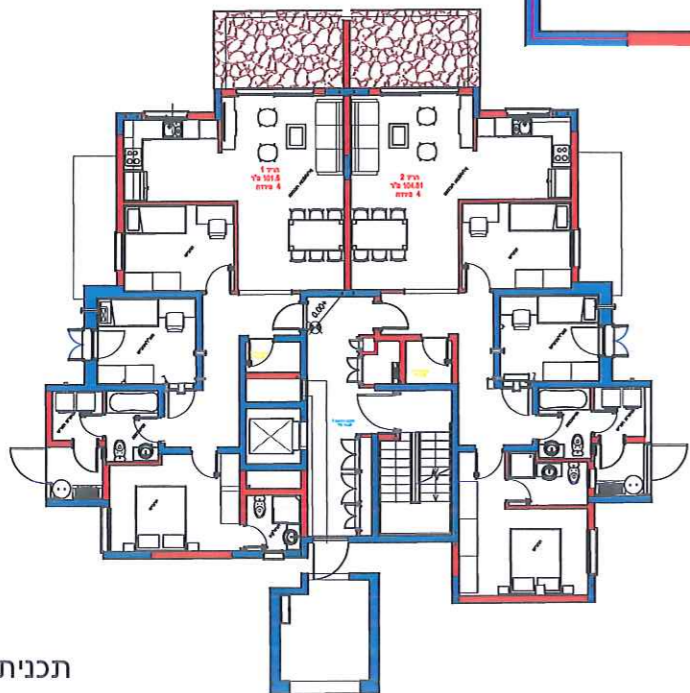


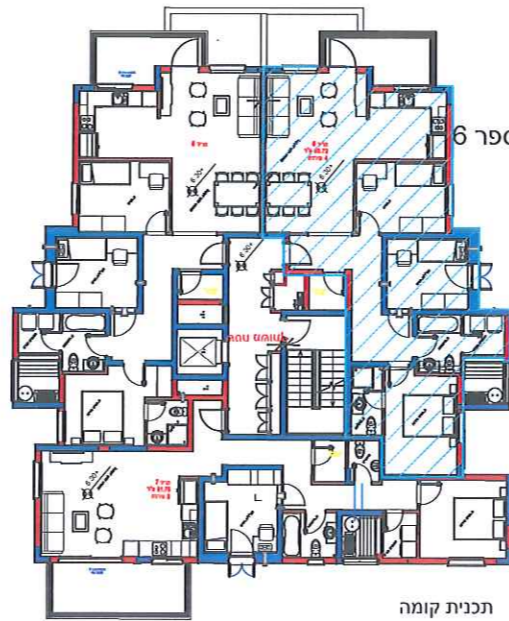
תכנית דירה



תכנית קומת כניסה

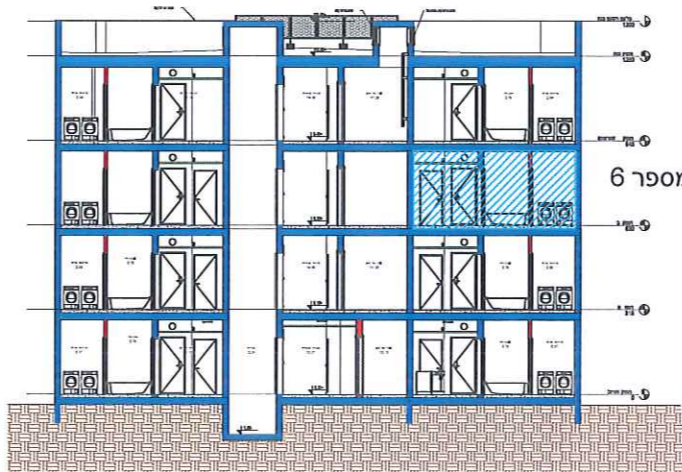


בנין 3



דירה מספר 6

תכנית קומה



תכנית מיקום הדירה בפרוייקט

פרויקט הדרי יובלים

65 יחידות מגורים  
שכונת יובלים מגרש 341  
קריית שמונה



מקרא



חירות

1. התכנית כפופה לאישור רשויות המוסמכות
2. יתכנו שינויים בתוכנית תוך התאמה מדרגות הרשות והן כתוצאה משינוי תכנון
3. המדידת הינן לפני טיח ריצוף והיטויים
4. תכנית ומדידת סטריים יהיו הכסוף לתקנות הנ"א
5. צורה וגודל היננות משתנים בהתאם לסגור
6. כמות ומיקום מדרגות הפיתוח משתנה לפי בנין ע"ם תכנית מיתוח
7. הריחוט בתכניות הינו להמחשה בלבד
8. בשרטוט ארונות המטבח הינו להמחשה בלבד גודל ארונות המטבח יקבע ע"ם חאמור בסטרט הטכני

תכנית מכר

הפרוייקט: 65 יחידות מגורים – שכונת יובלים מגרש 341 קריית שמונה  
היום: חברת הדרי הצפון – הנדסה ובניה (1995) בע"מ  
תכנית דירה מספר 6 – טיפוס A9  
- שטח הדירה 99.72 מ"ר  
- שטח מרפסת 8.27 מ"ר  
- שטח מחסן 2.68 מ"ר  
מיקום: בנין 3 – קומה 2

