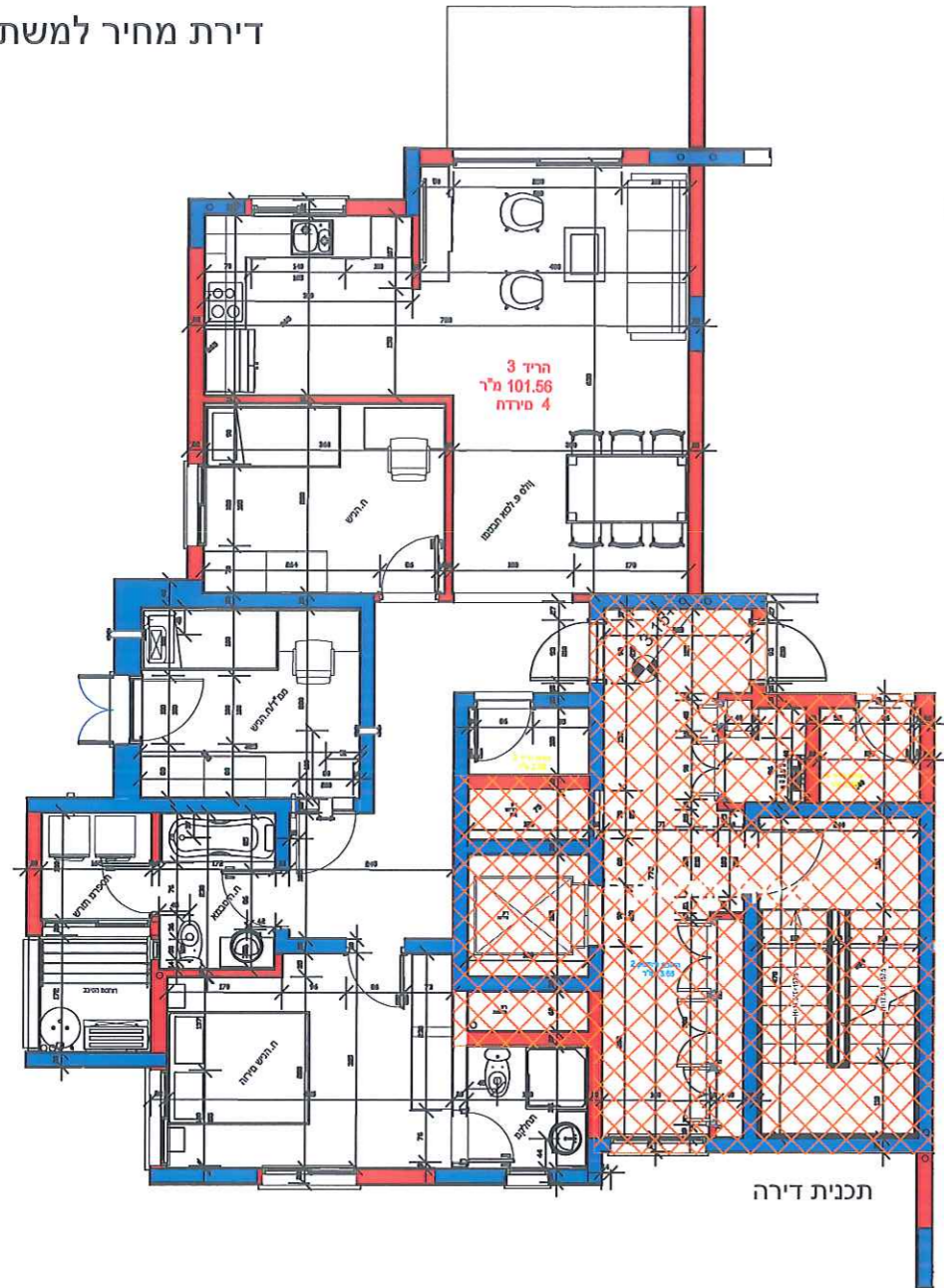
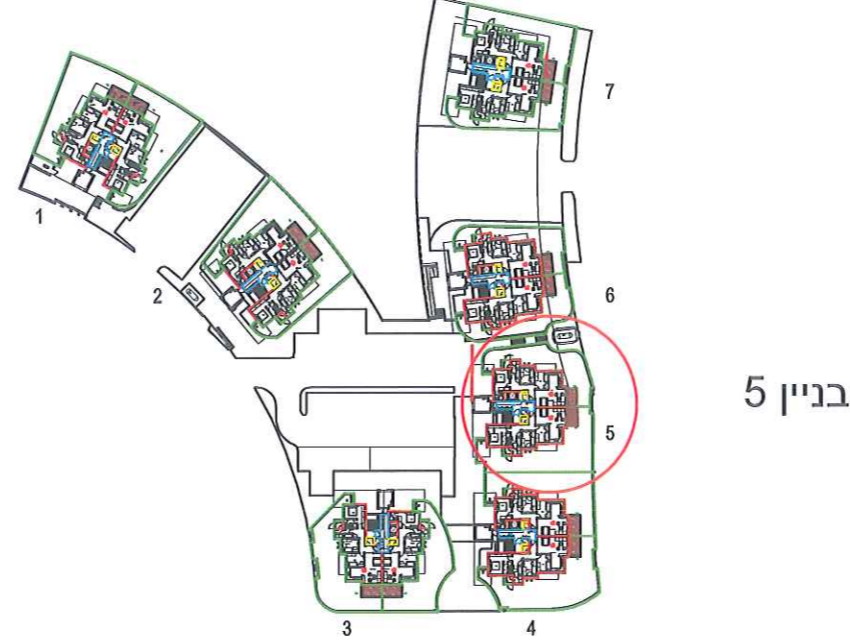


דירת מחיר למשתכן

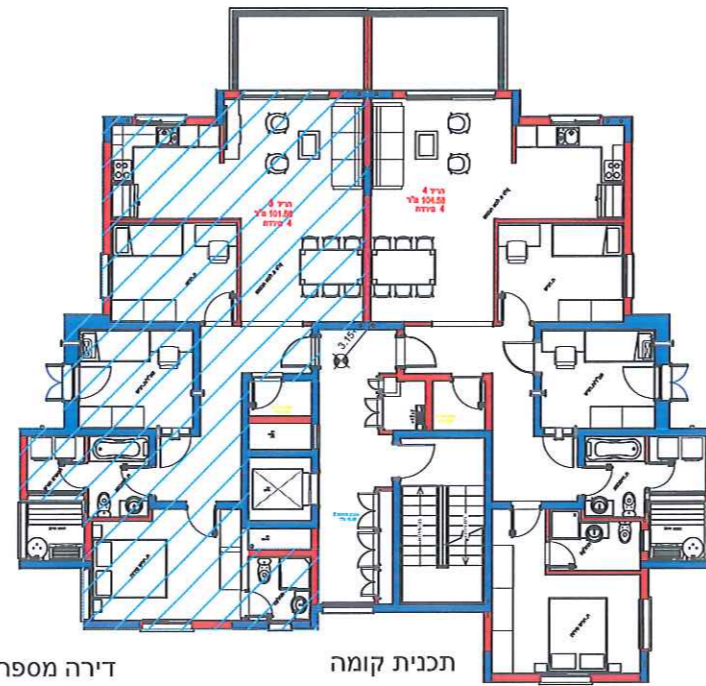


תכנית דירה

דירה מספר 3

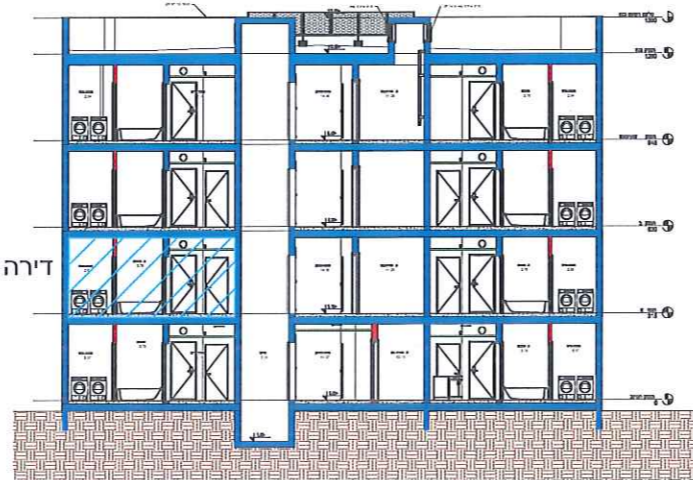


בניין 5

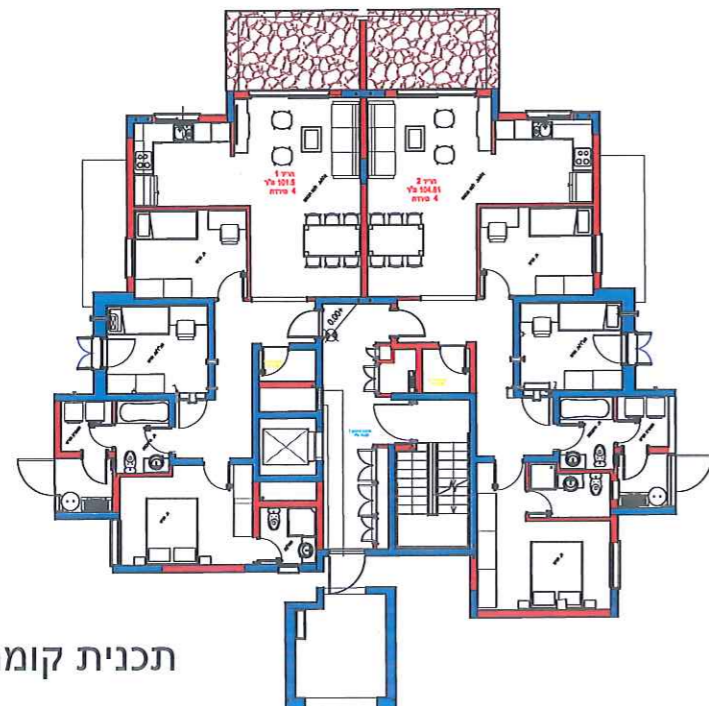


תכנית קומה

דירה מספר 3



תכנית מיקום הדירה בפרוייקט



תכנית קומת כניסה

פרויקט הדרי יובלים

65 יחידות מגורים
שכונת יובלים מגרש 341
קריית שמונה



מקרא



הערות:

1. התכנית כסופח לאישור רשויות המוסמכות
2. ייתכנו שינויים בתוכנית תן כתוצאה מדרישות הרשות והן כנוצאה טחאומי תכנון
3. המידות הינן לפני שיה ריצוף וחיסויים
4. תכנית ומידות ממד"ים יהיו הבטוף לתקנות הנ"א
5. צורה ונודל הנינות משתנים בתאם לתנאי
6. כמות ומיקום מדרגות הפיתוח משתנה לפי בנין ע"ם תכנית פיתוח
7. הריחוט בתכניות הינו להמחשה בלבד
8. בשריטט ארונות המטבח הינו להמחשה בלבד נודל ארונות המטבח יקבע ע"ם חאמור במספר הטכני

תכנית מכר

הפרוייקט : 65 יחידות מגורים - שכונת יובלים מגרש 341
קריית שמונה
היום : חברת הדרי הצפון - הנדסה ובניה (1995) בע"מ
תכנית דירה מספר 3 - טימוס A9
- שטח הדירה 101.56 מ"ר
- שטח מרמט 9.06 מ"ר
- שטח מחסן 2.36 מ"ר
מיקום : בניין 5 - קומה A

