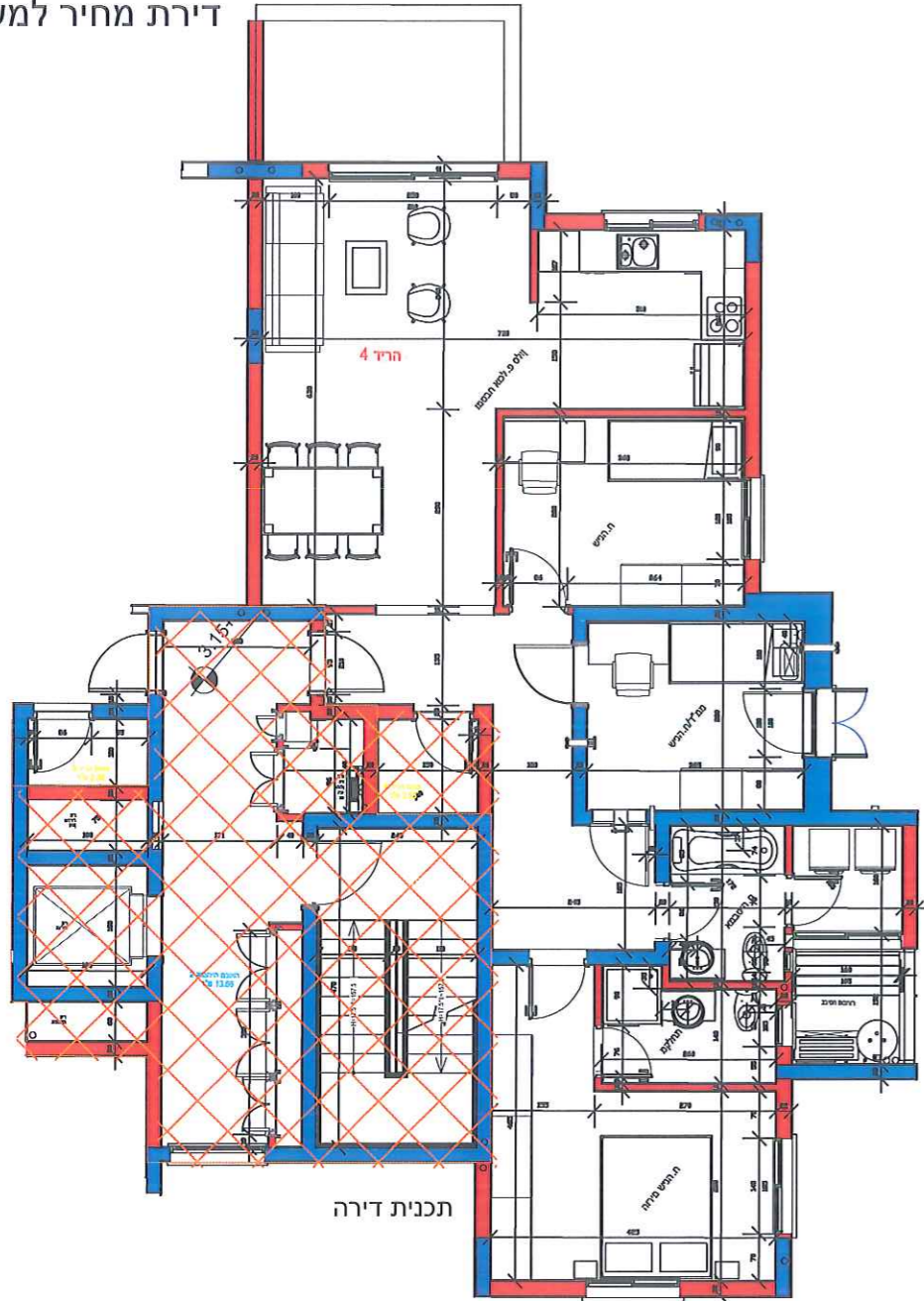
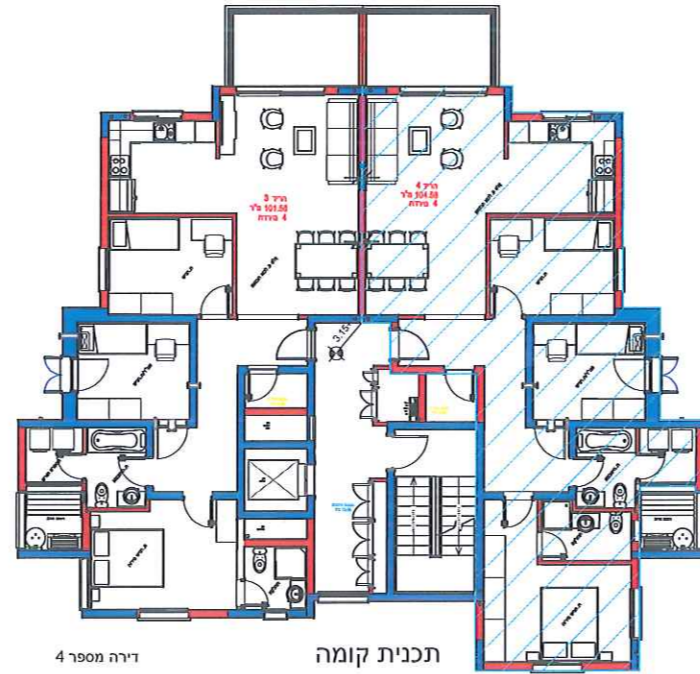


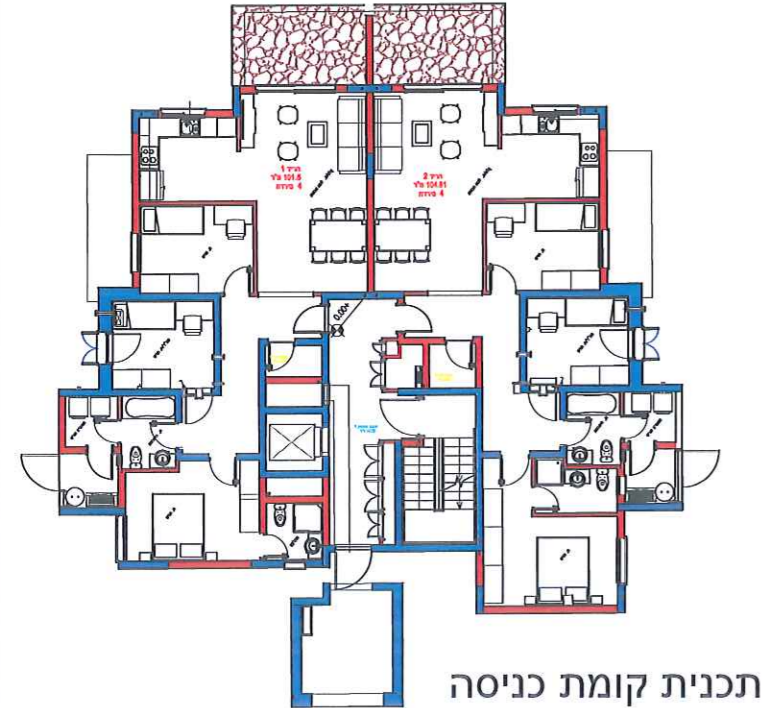
דירת מחיר למשתכן



בנין 5



תכנית מיקום הדירה בפרוייקט



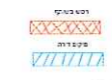
תכנית קומת כניסה

פרויקט הדרי יובלים

65 יחידות מגורים
שכונת יובלים מגרש 341
קריית שמונה



מקרא



הערות:

1. תוכנית כסופה לנישור רשויות המוסמכות
2. יתכנו שינויים בתוכנית הן כתיבוח מודרניות חרשות והן כתיבוח משאומי תכנון
3. תמידות תינן לפני שית ריעוף וחופשיים
4. תכנית ומידות ממדיים יהיו הכסוף לתקנות חמ"א
5. עורח ונודל תינינות משתנים בהתאם לתנורש
6. כמות ומיקום מדרגות הפיתוח משתנה לפי בנין י"ם תכנית פיתוח
7. תריחוט בתכניות תינו לתמחשת בלבד
8. בשרשוט ארונות המטבח תינו לתמחשת בלבד נודל ארונות המטבח יקבע י"ם האמור במפרט הטכני

תכנית מכר

הפרויקט : 65 יחידות מגורים – שכונת יובלים מגרש 341
קריית שמונה
היום : חברת הדרי הצפון – הנדסה ובנייה (1995) בע"מ
תכנית דירה מספר 4 – טיפוט A9
- שטח הדירה 104.58 מ"ר
- שטח מרפסת 9.06 מ"ר
- שטח מחסן 2.68 מ"ר
מיקום : בנין 5 – קומה א

