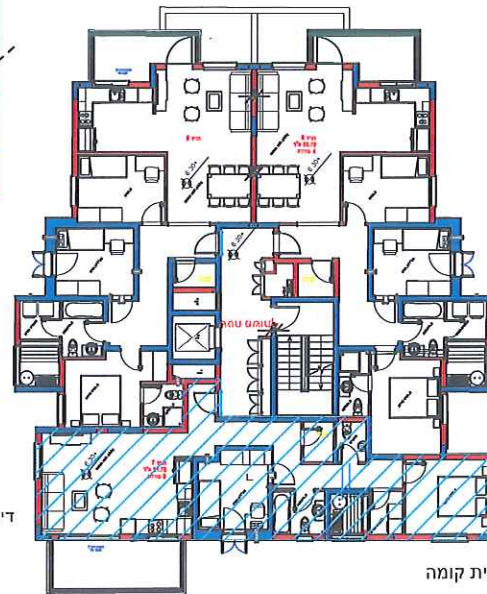


תכנית דירה

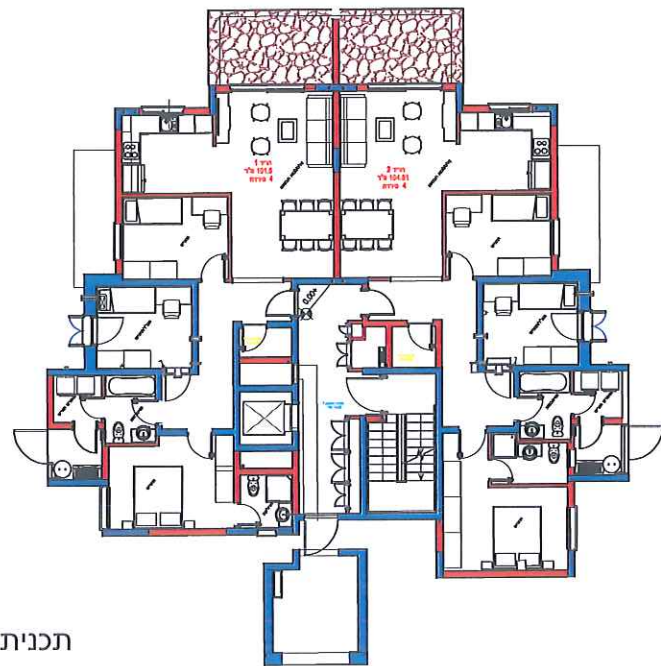


בנין 5

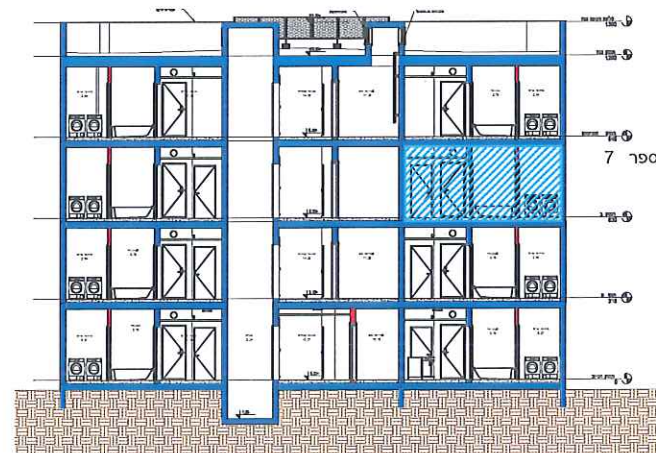


תכנית קומה

דירה מספר 7



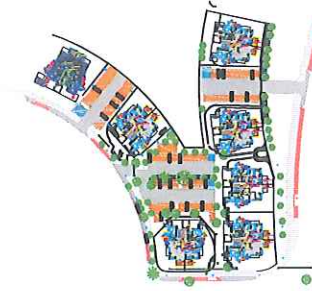
תכנית קומת כניסה



תכנית מיקום הדירה בפרוייקט

**פרויקט הדרי יובלים**

65 יחידות מגורים  
שכונת יובלים מגרש 341  
קריית שמונה



**מקרא**



**הערות:**

1. התכנית כפופה לנישור רשויות המוסמכות
2. יתכנו שינויים בתוכנית תן כתוצאה מדרישות הרשות והן כתוצאה מתאונות חבנון
3. המידות הן לכני סוף ריצוף וחומיים
4. תכנית ומידות סמריים יהיו הכסף לתקנות הני"א
5. צורת ונודל הניסוח משהיה כפיאם לנשר
6. כמות ומיקום מדרגות המיתוח משתנה לפי בנין ע"ם תכנית פיתוח
7. הריחוש מתכנית חינו להמחשה בלבד
8. בשרטוט ארונות המטבח חינו להמחשה בלבד גודל ארונות המטבח יקבע ע"ם האמור במפרט השכנו

**תכנית מכר**

הפרוייקט: 65 יחידות מגורים - שכונת יובלים מגרש 341 קריית שמונה  
היום: חברת תדר הצפון - הנדסה ובנייה (1995) בע"מ  
תכנית דירה מספר 7 - טיפוס A9  
- שטח הדירה 81.75 מ"ר  
- שטח מרפסת 12.63 מ"ר  
- שטח מוחסן 2.21 מ"ר  
מיקום: בניין 5 - קומה ב

