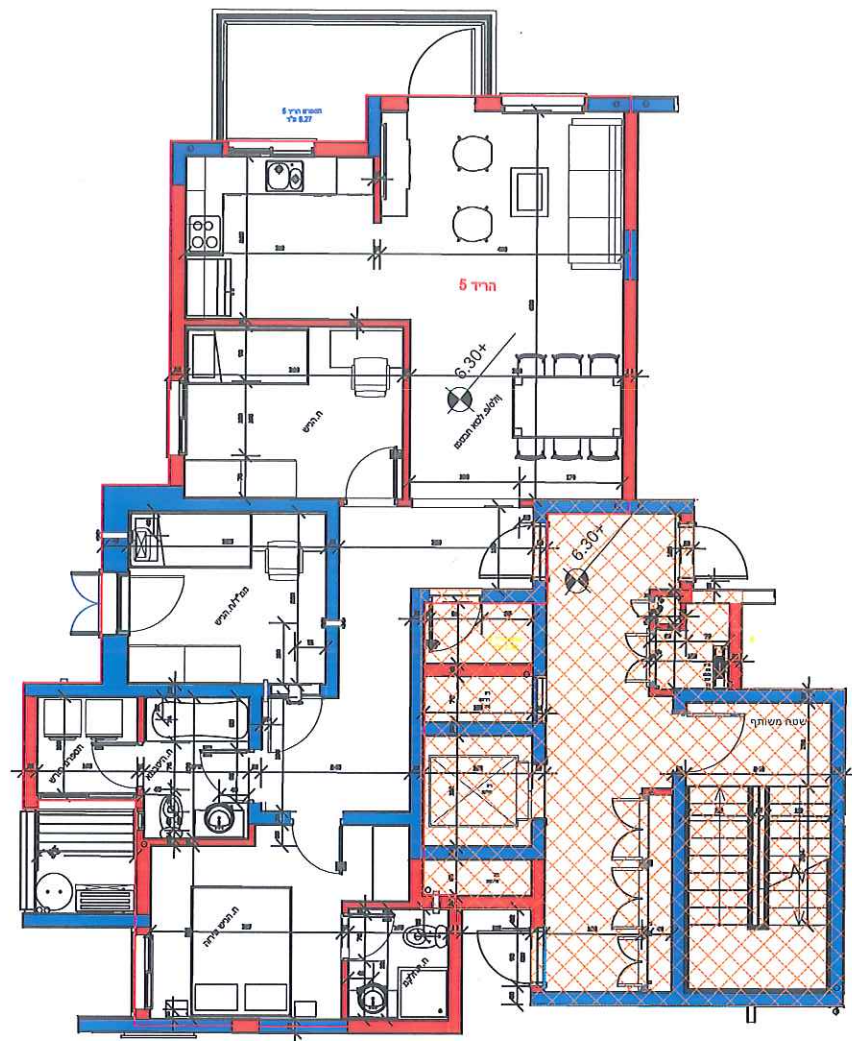
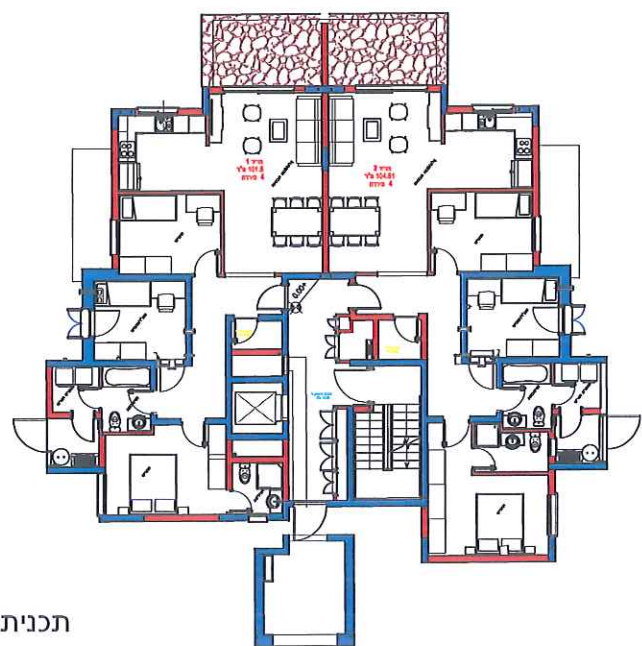


דירת מחיר למשתכן



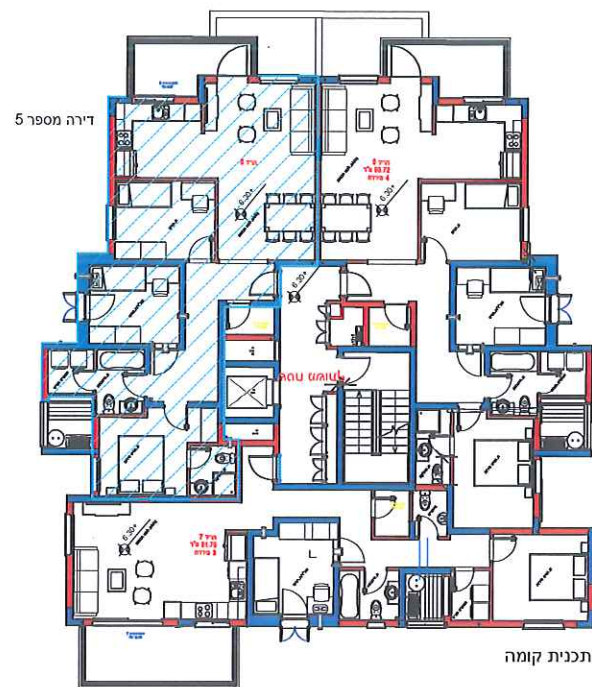
תכנית דירה



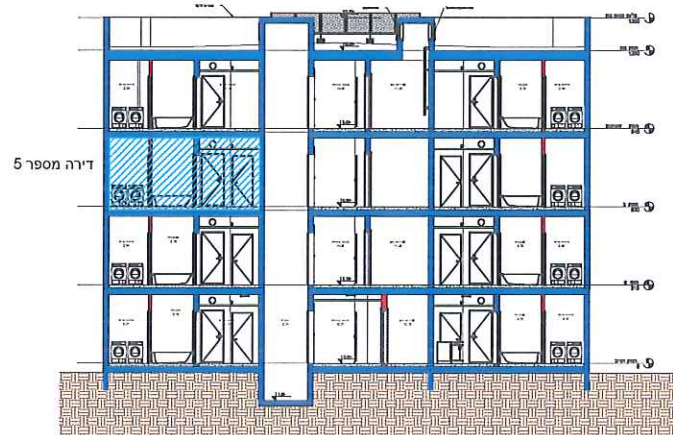
תכנית קומת כניסה



בניין 5



תכנית קומה



תכנית מיקום הדירה בפרוייקט

פרויקט הדרי יובלים

65 יחידות מגורים
שכונת יובלים מגרש 341
קריית שמונה



מקרא



הצעות

1. התכנית כפופה לנישור רשויות המושטות
2. יתכנו שניונים בתוכנית תוך כתיבתה מדרגות הרשות וכן כתיבתה מתאומי תכנון
3. המודעות הינו לפני טיח ריצוף וחומיים
4. תכנית גזירת ממדיים יהיו הכסף לתקנות ה"א
5. צורת גודל חנינות משתנים בהתאם לטורש
6. כמות ומיקום מדרגות המיתוח משתנה לפי בנין ע"פ תכנית פיתוח
7. תירוט בתכנית הינו להחשט ה בלבד
8. בשרוטט ארונות התטבת הינו להמחשט בלבד גודל ארונות התטבת יקבע ע"פ האמור בטפרט הטני

תכנית מכר

הפרוייקט : 65 יחידות מגורים - שכונת יובלים מגרש 341
קריית שמונה

תלום : חברת הדרי הצמון - הגדשה ובנייה (1995) בע"מ

תכנית דירה מספר 5 - טימוש A9

- שטח הדירות 97.23 מ"ר

- שטח מורפסת 8.27 מ"ר

- שטח מחסן 2.63 מ"ר

מניקום : בניין 5 - קומה ב

